



MULTI-SPLIT

MULTI SPLIT



POMPE À CHALEUR

MULTI SPLIT INVERTER & HYPER INVERTER



SCM-ZSW



COMPATIBILITÉS UE / UI	SCM30ZS-W*	SCM40ZS-W	SCM41ZS-W*	SCM45ZS-W	SCM50ZS-W	SCM60ZS-W	SCM71ZS-W	SCM80ZS-W	SCM100ZS-W
HyperInverter SRK-ZSX-W SRK-ZSX-WF* 	-	Tailles 20 25 35	-	Tailles 20 25 35	Tailles 20 25 35 50	Tailles 20 25 35 50 60	Tailles 20 25 35 50 60	Tailles 20 25 35 50 60	Tailles 20 25 35 50 60
PERFORMANCE SRK-ZR-W SRK-ZR-WF* 	-	-	-	-	-	-	Taille 71	Taille 71	Tailles 71 80
PERFORMANCE SRK-ZS-W SRK-ZS-WF* SRK-ZS-WT SRK-ZS-WFT* 	Tailles 15 20 25	Tailles 20 25 35	Tailles 15 20 25 35	Tailles 20 25 35	Tailles 20 25 35 50	Tailles 20 25 35 50	Tailles 20 25 35 50	Tailles 20 25 35 50	Tailles 20 25 35 50
ACCESS SKM-ZSP-W 	Tailles 15 20 25	Tailles 20 25 35	Tailles 15 20 25 35	Tailles 20 25 35	Tailles 20 25 35	Tailles 20 25 35	Tailles 20 25 35	Tailles 20 25 35	Tailles 20 25 35
SRF-ZS-W SRF-ZSX-W 	-	Tailles 25 35	-	Tailles 25 35	Tailles 25 35 50	Tailles 25 35 50	Tailles 25 35 50	Tailles 25 35 50	Tailles 25 35 50
PERFORMANCE FDTC-VH(1) 	-	Tailles 25 35	-	Tailles 25 35	Tailles 25 35 50	Tailles 25 35 50 60	Tailles 25 35 50 60	Tailles 25 35 50 60	Tailles 25 35 50 60
PERFORMANCE SRR-ZS-W 	-	Tailles 25 35	-	Tailles 25 35	Tailles 25 35 50	Tailles 25 35 50 60	Tailles 25 35 50 60	Tailles 25 35 50 60	Tailles 25 35 50 60
PERFORMANCE FDUM-VH 	-	-	-	-	Taille 50	Taille 50	Taille 50	Taille 50	Taille 50
PERFORMANCE FDE-VH 	-	-	-	-	Taille 50	Taille 50	Taille 50	Taille 50	Taille 50

*Disponible fin 2022 - en cours de validation

► Pour climatiser de 2 à 5 pièces avec une seule unité extérieure

- Les unités intérieures s'installent facilement : au mur, au plafond ou encastrées pour une intégration inégalée.
- Unité extérieure compacte et silencieuse
- Fonctionnement en mode chaud et froid jusqu'à -15°C



MULTI SPLIT

CARACTÉRISTIQUES TECHNIQUES UNITÉS EXTÉRIEURES

CARACT.	R32	MODÈLES Nombre U. raccordables	SCM30ZS-W*	SCM40ZS-W	SCM41ZS-W*	SCM45ZS-W	SCM50ZS-W	SCM60ZS-W	SCM71ZS-W	SCM80ZS-W	SCM100ZS-W
			2	2	2 à 3	2	2 à 3	2 à 3	2 à 4	2 à 4	2** à 5**
Froid	Puissance frigorifique	kW	3,0 (1,4~5,0)	4,0 (1,5~5,9)	4,0 (1,6~6,3)	4,5 (1,5~6,4)	5,0 (1,7~7,1)	6,0 (1,7~7,5)	7,1 (1,8~8,8)	8,0 (1,8~9,2)	10,0 (1,7~11,5)
	Puissance absorbée	kW	0,52 (0,32~1,60)	0,80 (0,34~2,10)	0,72 (0,32~1,65)	0,96 (0,34~2,30)	1,02 (0,43~2,15)	1,32 (0,43~2,28)	1,42 (0,48~2,75)	1,70 (0,48~2,83)	2,70 (0,48~3,65)
	Intensité absorbée nominale	A	2,5	3,5	3,3	4,3	4,5	5,8	6,2	7,5	11,9
Chaud	Puissance calorifique	kW	4,0 (1,0~5,7)	4,5 (1,0~6,3)	4,5 (1,0~6,9)	5,3 (1,0~6,5)	6,0 (1,0~7,5)	6,8 (1,0~7,8)	8,6 (1,1~9,4)	9,3 (1,1~9,8)	10,5 (0,9~11,5)
	Puissance absorbée	kW	0,74 (0,25~1,49)	0,83 (0,25~1,48)	0,81 (0,25~1,58)	1,06 (0,25~1,48)	1,16 (0,32~2,5)	1,40 (0,32~2,8)	1,75 (0,35~3,00)	1,95 (0,35~3,12)	2,38 (0,37~2,90)
	Intensité absorbée nominale	A	3,4	3,7	3,7	4,7	5,1	6,1	7,8	8,6	10,5
	Puissance calorifique à -7° Ext.	kW	3,12	3,02	3,51	3,55	4,02	4,55	6,02	6,51	7,35
Performances	EER	-	5,77	5,00	5,56	4,69	4,90	4,55	5,00	4,71	3,70
	COP	-	5,41	5,42	5,56	5,00	5,17	4,86	4,91	4,77	4,41
	SEER / Pdesignc	-	8,6 / 3,0	9,10 / 4,0	9,2 / 4,0	9,10 / 4,5	8,80 / 5,0	8,80 / 6,0	8,3 / 7,1	8,2 / 8,0	8,6 / 10,0
	SCOP / Pdesignh	-	4,8 / 3,3	4,70 / 4,1	4,60 / 3,4	4,70 / 4,1	4,70 / 4,8	4,70 / 4,80	4,6 / 6,7	4,6 / 6,7	4,5 / 8,6
Label énergétique	EER / SEER	-	A / A+++	A / A+++	A / A+++	A / A++	A / A+++	A / A+++	A / A++	A / A++	A / A+++
	COP / SCOP	-	A / A++	A / A++	A / A++	A / A+	A / A++	A / A++	A / A++	A / A++	A / A+
Pression sonore (à 1 m de la source)	Mode froid	dB(A)	49	49	49	50	49	50	50	54	54
	Mode chaud		51	51	52	52	52	52	54	59	
Niveau Puissance sonore	Mode froid / chaud		62/64	62/64	62/64	63/65	62/64	62/64	63/67	66/67	67/72
Débit d'air	m³/h		1950		2460	1950	2460		F : 3000 C : 3360	3360	4500
Dimensions (HxLxP)	Unité extérieure	mm	595 x (780+90) x 290		640 x (850+65) x 290	595 x (780+90) x 290	640 x (850+65) x 290	640 x (850+65) x 290	750 x (880+73) x 340		945 x (970+73) x 370
Poids net	Unité extérieure	kg	35,5	40	42,5	40	48,5		61		73
Diamètre tube liquide	Type raccord flare	pouce	2 x 1/4"		3 x 1/4"	2 x 1/4"	3 x 1/4"		4 x 1/4"		5 x 1/4"
Diamètre tube gaz			2 x 3/8"		3 x 3/8"	2 x 3/8"	3 x 3/8"		4 x 3/8"		5 x 3/8"

CARACTÉRISTIQUES D'INSTALLATION

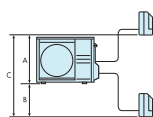
Type d'alimentation électrique	-	Monophasé (Ph+N+T), 230V, 50Hz sur unité extérieure									
Liaison électrique entre unité Int. / Ext.	mm²	4 x 1,5									
Câble unité extérieure / protection électrique	mm²/A	3G2,5/15A courbe C					3G2,5/20A courbe C				3G4/25A courbe C
Pré-chargé en R32	g	1250 pour 30m	1400 pour 20m	1600 pour 40m	1400 pour 20m	1800 pour 40m		2550 pour 30m		2980 pour 40 m	
Complément de charge en R32	g/m	-	20	-	20	-		20		20	

*Disponible fin 2022

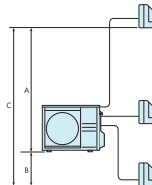
** Pour les combinaisons 2 et 5 unités intérieures, consulter obligatoirement votre interlocuteur YACK.

DISTANCES AUTORISÉES

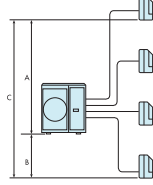
**SCM30ZS-W
SCM40ZS-W
SCM45ZS-W**



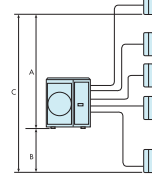
**SCM41ZS-W
SCM50ZS-W
SCM60ZS-W**



**SCM71ZS-W
SCM80ZS-W**



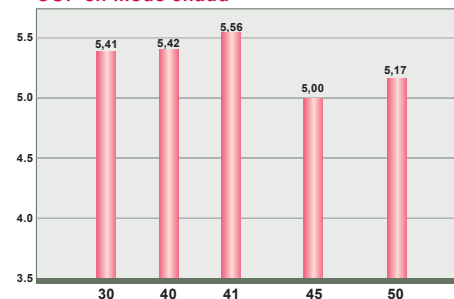
SCM100ZS-W



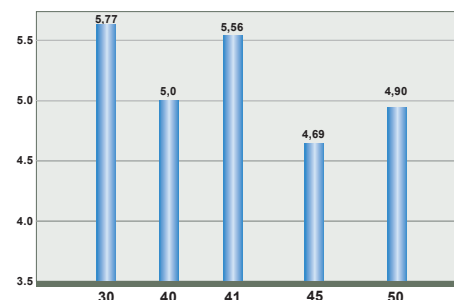
Modèles SCM		30	40	45	41	50	60	71	80	100
Longueur	Max pour un circuit	< 25 m								
	Max total	< 30 m			< 40 m			< 70 m	< 75 m	
Hauteur	U.E. en-dessous (A)	< 15 m						< 20 m		
	U.E. au-dessus (B)	< 15 m						< 20 m		
	Entre U.I. (C)	< 25 m								

TRÈS HAUTES PERFORMANCES

COP en mode chaud



EER en mode froid



MULTI SPLIT

POMPE À CHALEUR

MULTI SPLIT INVERTER & HYPER INVERTER R32



HyperInverter

CARACTÉRISTIQUES TECHNIQUES UNITÉS INTÉRIEURES MURALES SRK-ZSX-W ET -WF*

CARACTÉRISTIQUES		MODÈLES	SRK20ZSX-W SRK20ZSX-WF*	SRK25ZSX-W SRK25ZSX-WF*	SRK35ZSX-W SRK35ZSX-WF*	SRK50ZSX-W SRK50ZSX-WF*	SRK60ZSX-W SRK60ZSX-WF*
Puissance frigorifique (mini-maxi)		kW	2,0	2,5	3,5	5,0	6,0
Puissance calorifique (mini-maxi)		kW	3,0	3,4	4,5	5,8	6,8
Débit d'air (PV/MV/GV/TGV)	Mode froid	m³/h	300/360/546/678	300/402/600/732	300/438/648/786	324/468/744/858	324/534/804/978
	Mode chaud		324/432/618/732	324/468/660/768	324/516/708/834	372/588/858/1038	372/654/822/1068
Niveau sonore (PV/MV/GV/TGV)	Mode froid	dB(A)	19 / 24 / 31 / 38	19 / 25 / 33 / 39	19 / 26 / 35 / 43	22 / 31 / 39 / 44	22 / 33 / 41 / 46
	Mode chaud		19 / 25 / 32 / 38	19 / 27 / 34 / 40	19 / 28 / 35 / 41	23 / 33 / 41 / 46	23 / 34 / 42 / 46
Dimensions (HxLxP)		mm	305 x 920 x 220 (RAL9003)				
Poids net		kg	13				
Diamètre tube liquide	Type raccord flare	pouce	1/4"				
Diamètre tube gaz			3/8"			1/2"	
Filtres	Anti-allergènes	-	x1				
	Désodorisant photocatalytique	-	x1				

*Arrivage fin 2022

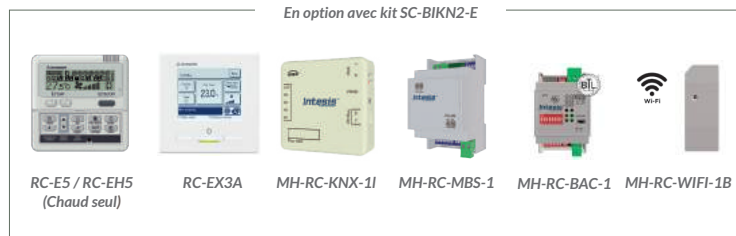


SRK20ZSX-W et -WF
SRK25ZSX-W et -WF
SRK35ZSX-W et -WF
SRK50ZSX-W et -WF
SRK60ZSX-W et -WF



Livré
d'origine

En option avec kit SC-BIKN2-E



Interface WIFI



Contrôle via
WF-RAC

CARACTÉRISTIQUES TECHNIQUES U.I. MURALES

SRK-ZS-W - SRK-ZS-WF* - SRK-ZS-WT - SRK-ZS-WFT* - SRK-ZR-W - SRK-ZR-WF*



PERFORMANCE

CARACTÉRISTIQUES		MODÈLES	SRK15ZS-WF*	SRK20ZS-W/ -WF*/-WT/-WFT*	SRK25ZS-W/ -WF*/-WT/-WFT*	SRK35ZS-W/ -WF/-WT/-WFT*	SRK50ZS-W/ -WF*/-WT/-WFT*	SRK71ZR-W/-WF*	SRK80ZR-W/-WF*
Puissance frigorifique (mini-maxi)		kW	1,5	2,0	2,5	3,5	5,0	7,1	8,0
Puissance calorifique (mini-maxi)		kW	2,0	3,0	3,4	4,5	5,8	8,0	9,0
Débit d'air (PV/MV/GV/TGV)	Mode froid	m³/h	300 / 354 / 420 / 558		300 / 354 / 420 / 594	300 / 336 / 552 / 678	354 / 444 / 594 / 726	624 / 972 / 1116/1230	624 / 1050 / 1212 / 1410
	Mode chaud		354 / 390 / 510 / 600		354 / 402 / 522 / 678	366 / 420 / 660 / 738	444 / 546 / 672 / 834	798 / 1038 / 1188 / 1530	810 / 1104 / 1278 / 1590
Niveau sonore (PV/MV/GV/TGV)	Mode froid	dB(A)	19 / 22 / 25 / 34		19 / 23 / 28 / 36	19 / 26 / 30 / 40	22 / 28 / 36 / 45	25 / 37 / 41 / 44	26 / 39 / 44 / 47
	Mode chaud		19 / 23 / 29 / 36		19 / 24 / 30 / 39	19 / 25 / 36 / 41	24 / 31 / 37 / 45	28 / 35 / 39 / 46	29 / 36 / 41 / 47
Dimensions (HxLxP)		mm	290 x 870 x 230 (ZS-W : RAL9003 / ZS-WT : RAL7048 et RAL9011)					339 x 1197 x 262	
Poids net		kg	9,5				10	15,5	16,5
Diamètre tube liquide	Type raccord flare	pouce	1/4"						
Diamètre tube gaz			3/8"			1/2"		5/8"	
Filtres	Anti-allergènes	-	x1						
	Désodorisant photocatalytique	-	x1						

*Arrivage fin 2022



SRK71ZR-W(F)
SRK80ZR-W(F)

Livré
d'origine

En option avec kit SC-BIKN2-E



Interface WIFI



Contrôle via
WF-RAC

MULTI SPLIT

CARACTÉRISTIQUES TECHNIQUES UNITÉS INTÉRIEURES MURALES SKM-ZSP-W



CARACTÉRISTIQUES		MODÈLES	SKM15ZSP-W	SKM20ZSP-W	SKM25ZSP-W	SKM35ZSP-W
Puissance frigorifique (mini-maxi)		kW	1,5	2,0	2,5	3,5
Puissance calorifique (mini-maxi)		kW	2,0	3,0	3,4	4,5
Débit d'air (PV/MV/GV)	Mode froid	m³/h	300 / 420 / 510		300 / 420 / 510	300 / 450 / 540
	Mode chaud		330 / 420 / 480		330 / 420 / 480	360 / 420 / 510
Niveau sonore (PV/MV/GV)	Mode froid	dB(A)	22 / 35 / 42		23 / 36 / 43	25 / 37 / 44
	Mode chaud		26 / 36 / 41		27 / 36 / 41	30 / 37 / 42
Dimensions (HxLxP)		mm	267 x 783 x 210 (RAL9003)			
Poids net		kg	7,5			
Diamètre tube liquide	Type raccord flare	pouce	1/4"			
Diamètre tube gaz			3/8"			
Filtres	Anti-allergènes	-	x 1			
	Désodorisant photocatalytique	-	x 1			



SKM15ZSP-W
SKM20ZSP-W
SKM25ZSP-W
SKM35ZSP-W



Livrée d'origine

CARACTÉRISTIQUES TECHNIQUES UNITÉS INTÉRIEURES CONSOLES SRF-ZS-W ET SRF-ZSX-W



CARACTÉRISTIQUES		MODÈLES	SRF25ZS-W	SRF35ZS-W	SRF50ZSX-W
Puissance frigorifique (mini-maxi)		kW	2,5	3,5	5,0
Puissance calorifique (mini-maxi)		kW	3,4	4,5	6,0
Débit d'air (PV/MV/GV/TGV)	Mode froid	m³/h	348 / 402 / 456 / 540	384 / 438 / 468 / 552	396 / 444 / 576 / 690
	Mode chaud		396 / 462 / 492 / 630	444 / 486 / 498 / 642	456 / 564 / 600 / 720
Niveau sonore PV/MV/GV/TGV (à 1 mètre de la source)	Mode froid	dB(A)	25 / 29 / 32 / 38	29 / 33 / 35 / 40	28 / 33 / 38 / 46
	Mode chaud		29 / 33 / 35 / 39	33 / 35 / 36 / 41	32 / 38 / 41 / 46
Dimensions (HxLxP)		mm	600 x 860 x 238		
Poids net		kg	18	19	
Diamètre tube liquide	Type raccord flare	pouce	1/4"		
Diamètre tube gaz			3/8"		1/2"
Filtres	À enzymes naturels	-	x 1		
	Désodorisant photocatalytique	-	x 1		



SRF25ZS-W
SRF35ZS-W
SRF50ZSX-W



Livrée d'origine

En option avec kit SC-BIKN2-E



RC-E5 / RC-EH5 (Chaud seul)



RC-EX3A



MH-RC-KNX-1



MH-RC-MBS-1



MH-RC-BAC-1



MH-RC-WIFI-1B

Interface WIFI



Wi-Fi

Contrôle via WF-RAC

MULTI SPLIT

POMPE À CHALEUR

MULTI SPLIT INVERTER & HYPER INVERTER R32



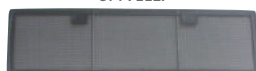
CARACTÉRISTIQUES TECHNIQUES U.I. GAINABLE FDUM-VH

CARACTÉRISTIQUES	MODÈLES	FDUM50VH
Puissance frigorifique (mini-maxi)	kW	5
Puissance calorifique (mini-maxi)	kW	5,8
Débit d'air (PV/MV/GV/TGV)	m³/h	480 / 540 / 600 / 780
Niveau sonore (PV/MV/GV/TGV) (à 1 mètre de la source)	dB(A)	26 / 29 / 32 / 37
Dimensions (HxLxP)	mm	280 x (750+126) x 635
Poids net	kg	29
Diamètre tube liquide	Type raccord flare	1/4"
Diamètre tube gaz		
Pression statique disponible	Pa	Standard : 35 / Maxi. : 100



FDUM50VH

Filtre de reprise en option
UM-FL1EF



Plénum de soufflage / reprise configurable en option
YPSR-FU40-1



Télécommandes en option



Sonde déportée
SC-THB-E3



Kit infrarouge
RCN-KIT4-E2



CARACTÉRISTIQUES TECHNIQUES UNITÉS INT. GAINABLES SRR-ZS-W



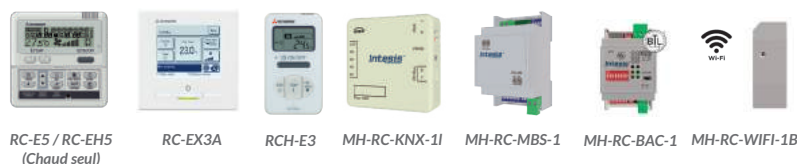
CARACTÉRISTIQUES	MODÈLES	SRR25ZS-W	SRR35ZS-W	SRR50ZS-W	SRR60ZS-W
Puissance frigorifique (mini-maxi)	kW	2,5	3,5	5,0	6,0
Puissance calorifique (mini-maxi)		3,4	4,5	5,8	6,8
Niveau sonore (PV/MV/GV/TGV) (à 1 mètre de la source)	Mode froid	24 / 30 / 33 / 37	25 / 31 / 34 / 38	29 / 34 / 37 / 41	30 / 35 / 38 / 44
	Mode chaud	28 / 34 / 37 / 40	29 / 35 / 38 / 41	32 / 37 / 39 / 43	33 / 38 / 41 / 45
Débit d'air (PV/MV/GV/TGV)	Mode froid	270 / 390 / 480 / 570	300 / 420 / 510 / 600	450 / 600 / 660 / 810	480 / 630 / 690 / 870
	Mode chaud	360 / 480 / 540 / 600	390 / 510 / 570 / 630	510 / 660 / 750 / 840	540 / 690 / 780 / 900
Pression statique disponible en GV	Pa	35		50	
Dimensions (HxLxP)	mm	200 x (750+160) x 500		200 x (950+160) x 500	
Poids net	kg	20,5		24	
Diamètre tube liquide	Type raccord flare	1/4"			
Diamètre tube gaz		3/8"		1/2"	
Options	Commande à fil	Télécommande à fils avec adaptateur SC-BIKN2-E			
	Accessoires	Kit reprise d'air inférieur UT-BAT1EF		Kit reprise d'air inférieur UT-BAT2EF	
	Filtre de reprise*	UT-FL1EF		UT-FL2EF	

* Non compatible avec UT-BAT1EF et UT-BAT2EF.



SRR25ZS-W
SRR35ZS-W
SRR50ZS-W
SRR60ZS-W

En option avec kit SC-BIKN2-E



Interface WIFI



Contrôle via
WF-RAC



Livraison
d'origine

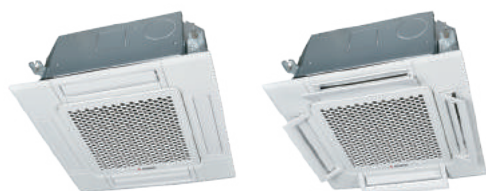


Plénum de soufflage / reprise configurable en option
YPSR-SR25-1 : SRR25ZS-W · SRR35ZS-W
YPSR-SR50-1 : SRR50ZS-W · SRR60ZS-W

CARACTÉRISTIQUES TECHNIQUES UNITÉS INT. CASSETTES FDTC-VH



CARACTÉRISTIQUES		MODÈLES	FDTC25VH1	FDTC35VH1	FDTC50VH	FDTC60VH
Puissance frigorifique (mini-maxi)		kW	2,5	3,5	5,0	6,0
Puissance calorifique (mini-maxi)		kW	3,4	4,5	5,8	6,8
Débit d'air (PV/MV/GV/TGV)	Mode froid	m³/h	360 / 420 / 450 / 510	390 / 450 / 480 / 540	420 / 540 / 660 / 780	480 / 600 / 720 / 840
	Mode chaud		390 / 450 / 510 / 570	420 / 480 / 540 / 600	420 / 540 / 660 / 780	480 / 600 / 720 / 840
Niveau sonore de l'U.I. (à 1 mètre de la source)	Mode froid	dB(A)	27 / 30 / 34 / 38	29 / 32 / 36 / 39	27 / 35 / 40 / 44	31 / 38 / 42 / 46
	Mode chaud		28 / 32 / 36 / 39	30 / 34 / 38 / 41	27 / 35 / 40 / 44	31 / 38 / 42 / 46
Dimensions (HxLxP)		U.I./façade	248 x 570 x 570 / 10 x 620 x 620 (RAL 9001)			
Poids nets		U.I./façade	13,5 / 2,5		14 / 2,5	
Diamètre tube liquide		Type raccord flare	1/4"			
Diamètre tube gaz			3/8"			1/2"



FDTC25VH1
FDTC35VH1
FDTC50VH
FDTC60VH

ACCESSOIRES EN OPTION

Accessoire apport d'air neuf
TC-OAS-E2 + TC-OAD-E

Nouvelle façade
TC-PSA-5AW-E
TC-PSAE-5AW-E (optiflux)

Télécommandes en option



RC-E5 / RC-EH5
(Chaud seul)

RC-EX3A

MH-RC-KNX-1I

MH-RC-MBS-1

MH-RC-BAC-1

MH-RC-WIFI-1B

Récepteur IR et télécommande
RCN-TC-5AW-E2

CARACTÉRISTIQUES TECHNIQUES UNITÉ INT. PLAFONNIER FDE-VH



CARACTÉRISTIQUES		MODÈLES	FDE50VH
Puissance frigorifique (mini-maxi)		kW	5,0
Puissance calorifique (mini-maxi)			5,8
Débit d'air (PV/MV/GV/TGV)		m³/h	420 / 540 / 660 / 780
Niveau sonore (PV/MV/GV/TGV) (à 1 mètre de la source)		dB(A)	31 / 36 / 38 / 46
Dimensions (HxLxP)		mm	210 x 1070 x 690
Poids net		kg	28
Diamètre tube liquide		Type raccord flare	1/4"
Diamètre tube gaz			1/2"



FDE50VH

Télécommandes en option



RC-E5 / RC-EH5
(Chaud seul)

RC-EX3A

RCH-E3

RCN-E-E3

MH-RC-KNX-1I

MH-RC-MBS-1

MH-RC-BAC-1

MH-RC-WIFI-1B

COMBINAISONS MODE CHAUD

MULTI SPLIT INVERTER & HYPER INVERTER



BI SCM30ZS-W
avec **uniquement** les
unités intérieures
de type SRK15 à
25-ZS-W & WF et SKM-
15 à 25 ZSP-W



ACCESS

Combinaison des unités intérieures		Puissance calorifique (kW)					Consommation électrique (W)			Intensité absorbée (A)		
		Capacité de chauffage de la pièce (kW)		Capacité totale (kW)			Min.	Standard	Max.	220 V	230 V	240 V
		Pièce A	Pièce B	Min.	Standard	Max.						
1 pièce ⚠	15	2.0	-	1.0	2.0	3.2	250	510	940	2.4	2.3	2.2
	20	3.0	-	1.0	3.0	4.3	250	780	1260	3.7	3.6	3.4
	25	3.4	-	1.0	3.4	4.5	250	910	1310	4.4	4.2	4.0
2 pièces	15 + 15	2.00	2.00	1.1	4.0	5.7	250	740	1490	3.5	3.4	3.2
	15 + 20	1.71	2.29	1.1	4.0	5.7	250	740	1490	3.5	3.4	3.2
	15 + 25	1.50	2.50	1.1	4.0	5.7	250	740	1490	3.5	3.4	3.2
	20 + 20	2.00	2.00	1.1	4.0	5.7	250	740	1490	3.5	3.4	3.2
	20 + 25	1.78	2.22	1.1	4.0	5.7	250	740	1490	3.5	3.4	3.2
	25 + 25	2.00	2.00	1.1	4.0	5.7	250	740	1490	3.5	3.4	3.2

BI SCM40ZS-W
avec **uniquement** les
unités intérieures
de type SRK-ZSX-W

HyperInverter

Combinaison des unités intérieures		Puissance calorifique (kW)					Consommation électrique (W)			Intensité absorbée (A)		
		Capacité de chauffage de la pièce (kW)		Capacité totale (kW)			Min.	Standard	Max.	220 V	230 V	240 V
		Pièce A	Pièce B	Min.	Standard	Max.						
1 pièce ⚠	20	2.0	-	1.0	3.0	4.5	250	680	1140	3.2	3.1	3.0
	25	3.4	-	1.0	3.4	4.9	250	790	1270	3.7	3.5	3.4
	35	4.5	-	1.0	4.5	5.4	250	1140	1470	5.3	5.1	4.8
2 pièces	20 + 20	2.25	2.25	1.2	4.5	6.3	250	830	1480	3.8	3.7	3.5
	20 + 25	2.00	2.50	1.2	4.5	6.3	250	830	1480	3.8	3.7	3.5
	20 + 35	1.64	2.86	1.2	4.5	6.3	250	830	1480	3.8	3.7	3.5
	25 + 25	2.25	2.25	1.2	4.5	6.3	250	830	1480	3.8	3.7	3.5
	25 + 35	1.88	2.63	1.2	4.5	6.3	250	830	1480	3.8	3.7	3.5
	25 + 35	1.88	2.63	1.2	4.5	6.3	250	830	1480	3.8	3.7	3.5

BI SCM40ZS-W
avec tout type
d'unités intérieures
sauf SRK-ZSX-W



ACCESS

Combinaison des unités intérieures		Puissance calorifique (kW)					Consommation électrique (W)			Intensité absorbée (A)		
		Capacité de chauffage de la pièce (kW)		Capacité totale (kW)			Min.	Standard	Max.	220 V	230 V	240 V
		Pièce A	Pièce B	Min.	Standard	Max.						
1 pièce ⚠	20	3.0	-	1.0	3.0	3.5	250	780	940	3.8	3.6	3.5
	25	3.4	-	1.0	3.4	4.0	250	910	1120	4.4	4.2	4.1
	35	4.5	-	1.0	4.5	4.8	250	1310	1350	6.4	6.1	5.9
2 pièces	20 + 20	2.25	2.25	1.2	4.5	5.5	250	990	1270	4.8	4.6	4.4
	20 + 25	2.00	2.50	1.2	4.5	6.3	250	990	1630	4.7	4.5	4.3
	20 + 35	1.64	2.86	1.2	4.5	6.3	250	990	1630	4.6	4.4	4.2
	25 + 25	2.25	2.25	1.2	4.5	6.3	250	990	1630	4.6	4.4	4.2
	25 + 35	1.88	2.63	1.2	4.5	6.3	250	990	1630	4.6	4.4	4.2
	25 + 35	1.88	2.63	1.2	4.5	6.3	250	990	1630	4.6	4.4	4.2

BI SCM41ZS-W
avec **uniquement**
les unités intérieures
de type SRK15 à
35-ZS-W & WF et
SKM-15 à 35 ZSP-W



ACCESS

Combinaison des unités intérieures		Puissance calorifique (kW)						Consommation électrique (W)			Intensité absorbée (A)		
		Capacité de chauffage de la pièce (kW)			Capacité totale (kW)			Min.	Standard	Max.	220 V	230 V	240 V
		Pièce A	Pièce B	Pièce C	Min.	Standard	Max.						
1 pièce ⚠	15	2.0	-	-	1.0	2.0	3.2	250	550	990	2.6	2.5	2.4
	20	3.0	-	-	1.0	3.0	4.3	250	870	1330	4.1	3.9	3.8
	25	3.4	-	-	1.0	3.4	4.5	250	1010	1390	4.8	4.6	4.4
	35	4.5	-	-	1.0	4.5	5.0	250	1390	1550	6.6	6.3	6.0
2 pièces	15 + 15	1.70	1.70	-	1.1	3.4	6.6	250	700	1580	3.3	3.2	3.0
	15+20	1.67	2.23	-	1.1	3.9	6.6	250	840	1580	4.0	3.8	3.6
	15+25	1.69	2.81	-	1.1	4.5	6.6	250	1020	1580	4.8	4.6	4.4
	15+35	1.35	3.15	-	1.1	4.5	6.6	250	1020	1580	4.8	4.6	4.4
	20+20	2.25	2.25	-	1.1	4.5	6.6	250	1020	1580	4.8	4.6	4.4
	20+25	2.00	2.50	-	1.1	4.5	6.6	250	1020	1580	4.8	4.6	4.4
	20+35	1.64	2.86	-	1.1	4.5	6.6	250	1020	1580	4.8	4.6	4.4
	35+35	2.25	2.25	-	1.1	4.5	6.6	250	1020	1580	4.8	4.6	4.4
	3 pièces	15+15+15	1.50	1.50	1.50	1.2	4.5	6.9	250	810	1580	3.8	3.7
15+15+20		1.35	1.35	1.80	1.2	4.5	6.9	250	810	1580	3.8	3.7	3.5
15+15+25		1.23	1.23	2.05	1.2	4.5	6.9	250	810	1580	3.8	3.7	3.5
15+15+35		1.04	1.04	2.42	1.2	4.5	6.9	250	810	1580	3.8	3.7	3.5
15+20+20		1.23	1.64	1.64	1.2	4.5	6.9	250	810	1580	3.8	3.7	3.5
15+20+25		1.13	1.50	1.88	1.2	4.5	6.9	250	810	1580	3.8	3.7	3.5
15+20+35		0.96	1.29	2.25	1.2	4.5	6.9	250	810	1580	3.8	3.7	3.5
20+20+20		1.50	1.50	1.50	1.2	4.5	6.9	250	810	1580	3.8	3.7	3.5
20+20+25		1.38	1.38	1.73	1.2	4.5	6.9	250	810	1580	3.8	3.7	3.5
20+25+25		1.29	1.61	1.61	1.2	4.5	6.9	250	810	1580	3.8	3.7	3.5

⚠ * ATTENTION : Le nombre minimum d'unités installées est de 2, les valeurs sont données à titre indicatif pour connaître les puissances lorsque 1 unité sur 2 ou 3 est en demande.

COMBINAISONS MODE FROID

MULTI SPLIT INVERTER & HYPER INVERTER



Combinaison des unités intérieures		Puissance frigorifique (kW)					Consommation électrique (W)			Intensité absorbée (A)		
		Puissance frigorifique de la pièce (kW)		Capacité totale (kW)			Min.	Standard	Max.	220 V	230 V	240 V
		Pièce A	Pièce B	Min.	Standard	Max.						
1 pièce ⚠	15	1.5	-	1.4	1.5	2.2	320	350	710	1.8	1.7	1.6
	20	2.0	-	1.4	2.0	2.9	320	510	930	2.6	2.5	2.4
	25	2.5	-	1.4	3.0	3.1	320	710	990	3.6	3.5	3.3
2 pièces	15 + 15	1.50	1.50	1.6	3.0	4.4	320	520	1280	2.7	2.5	2.4
	15 + 20	1.29	1.71	1.6	3.0	4.9	320	520	1520	2.7	2.5	3.5
	15 + 25	1.13	1.88	1.6	3.0	5.0	320	520	1600	2.7	2.5	3.5
	20 + 20	1.50	1.50	1.6	3.0	5.0	320	520	1600	2.7	2.5	3.5
	20 + 25	1.33	1.67	1.6	3.0	5.0	320	520	1600	2.7	2.5	3.5
25 + 25	1.50	1.50	1.6	3.0	5.0	320	520	1600	2.7	2.5	3.5	

BI SCM30ZS-W avec **uniquement** les unités intérieures de type SRK15 à 25-ZS-W & WF et SKM-15 à 25 ZSP-W



ACCESS

Combinaison des unités intérieures		Puissance frigorifique (kW)					Consommation électrique (W)			Intensité absorbée (A)		
		Puissance frigorifique de la pièce (kW)		Capacité totale (kW)			Min.	Standard	Max.	220 V	230 V	240 V
		Pièce A	Pièce B	Min.	Standard	Max.						
1 pièce ⚠	20	2.00	-	1.5	2.0	3.4	340	430	930	2.2	2.1	2.0
	25	2.50	-	1.5	2.5	3.8	340	600	1110	3.0	2.9	2.8
	35	3.50	-	1.5	3.5	4.5	340	1000	1470	4.7	4.5	4.3
2 pièces	20 + 20	2.00	2.00	1.7	4.0	5.9	340	800	2100	3.7	3.5	3.4
	20 + 25	1.78	2.22	1.7	4.0	5.9	340	800	2100	3.7	3.5	3.4
	20 + 35	1.45	2.55	1.7	4.0	5.9	340	800	2100	3.7	3.5	3.4
	25 + 25	2.00	2.00	1.7	4.0	5.9	340	800	2100	3.7	3.5	3.4
	25 + 35	1.67	2.33	1.7	4.0	5.9	340	800	2100	3.7	3.5	3.4

BI SCM40ZS-W avec **uniquement** les unités intérieures de type SRK-ZSX-W

HyperInverter

Combinaison des unités intérieures		Puissance frigorifique (kW)					Consommation électrique (W)			Intensité absorbée (A)		
		Puissance frigorifique de la pièce (kW)		Capacité totale (kW)			Min.	Standard	Max.	220 V	230 V	240 V
		Pièce A	Pièce B	Min.	Standard	Max.						
1 pièce ⚠	20	2.00	-	1.5	2.0	3.1	340	510	990	2.5	2.4	2.3
	25	2.50	-	1.5	2.5	3.4	340	710	1120	3.4	3.2	3.1
	35	3.50	-	1.5	3.5	4.1	340	1190	1570	5.5	5.3	5.0
2 pièces	20 + 20	2.00	2.00	1.7	4.0	5.4	340	1000	1920	4.6	4.4	4.2
	20 + 25	1.78	2.22	1.7	4.0	5.6	340	1000	2100	4.6	4.4	4.2
	20 + 35	1.45	2.55	1.7	4.0	5.6	340	1000	2100	4.6	4.4	4.2
	25 + 25	2.00	2.00	1.7	4.0	5.6	340	1000	2100	4.6	4.4	4.2
	25 + 35	1.67	2.33	1.7	4.0	5.6	340	1000	2100	4.6	4.4	4.2

BI SCM40ZS-W avec tout type d'unités intérieures **sauf** SRK-ZSX-W



ACCESS

Combinaison des unités intérieures		Puissance frigorifique (kW)						Consommation électrique (W)			Intensité absorbée (A)		
		Puissance frigorifique de la pièce (kW)			Capacité totale (kW)			Min.	Standard	Max.	220 V	230 V	240 V
		Pièce A	Pièce B	Pièce C	Min.	Standard	Max.						
1 pièce ⚠	15	1.50	-	-	1.4	1.5	2.2	320	360	740	1.7	1.6	1.6
	20	2.00	-	-	1.4	2.0	2.9	320	530	970	2.5	2.4	2.3
	25	2.50	-	-	1.4	2.5	3.1	320	730	1040	3.5	3.3	3.2
	35	3.50	-	-	1.4	3.5	4.0	320	1120	1330	5.4	5.1	4.9
2 pièces	15 + 15	1.50	1.50	-	1.5	3.0	4.9	320	550	1400	2.6	2.5	2.4
	15 + 20	1.50	2.00	-	1.5	3.5	5.5	320	700	1600	3.3	3.2	4.0
	15 + 25	1.50	2.50	-	1.5	4.0	5.7	320	910	1650	4.4	4.2	4.0
	15 + 35	1.20	2.80	-	1.5	4.0	5.7	320	910	1650	4.4	4.2	4.0
	20 + 20	2.00	2.00	-	1.5	4.0	5.7	320	910	1650	4.4	4.2	4.0
	20 + 25	1.78	2.22	-	1.5	4.0	5.7	320	910	1650	4.4	4.2	4.0
	20 + 35	1.45	2.55	-	1.5	4.0	5.7	320	910	1650	4.4	4.2	4.0
	35 + 35	2.00	2.00	-	1.5	4.0	5.7	320	910	1650	4.4	4.2	4.0
3 pièces	15 + 15 + 15	1.33	1.33	1.33	1.6	4.0	6.3	320	720	1650	3.4	3.3	3.2
	15 + 15 + 20	1.20	1.20	1.60	1.6	4.0	6.3	320	720	1650	3.4	3.3	3.2
	15 + 15 + 25	1.09	1.09	1.82	1.6	4.0	6.3	320	720	1650	3.4	3.3	3.2
	15 + 15 + 35	0.92	0.92	2.15	1.6	4.0	6.3	320	720	1650	3.4	3.3	3.2
	15 + 20 + 20	1.09	1.45	1.45	1.6	4.0	6.3	320	720	1650	3.4	3.3	3.2
	15 + 20 + 25	1.00	1.33	1.67	1.6	4.0	6.3	320	720	1650	3.4	3.3	3.2
	15 + 20 + 35	0.86	1.14	2.00	1.6	4.0	6.3	320	720	1650	3.4	3.3	3.2
	20 + 20 + 20	1.33	1.33	1.33	1.6	4.0	6.3	320	720	1650	3.4	3.3	3.2
	20 + 20 + 25	1.23	1.23	1.54	1.6	4.0	6.3	320	720	1650	3.4	3.3	3.2
	20 + 25 + 25	1.14	1.43	1.43	1.6	4.0	6.3	320	720	1650	3.4	3.3	3.2

BI SCM41ZS-W avec **uniquement** les unités intérieures de type SRK15 à 35-ZS-W & WF et SKM-15 à 35 ZSP-W



ACCESS

⚠ * ATTENTION : Le nombre minimum d'unités installées est de 2, les valeurs sont données à titre indicatif pour connaître les puissances lorsque 1 unité sur 2 ou 3 est en demande.

COMBINAISONS MODE CHAUD

MULTI SPLIT INVERTER & HYPER INVERTER



BI SCM45ZS-W
avec **uniquement** les
unités intérieures
de type SRK-ZSX-W

HyperInverter

Combinaison des unités intérieures		Puissance calorifique (kW)					Consommation électrique (W)			Intensité absorbée (A)		
		Capacité de chauffage de la pièce (kW)		Capacité totale (kW)			Min.	Standard	Max.	220 V	230 V	240 V
		Pièce A	Pièce B	Min.	Standard	Max.						
1 pièce ⚠	20	3.0	-	1.0	3.0	4.5	250	680	1140	3.2	3.1	3.0
	25	3.4	-	1.0	3.4	4.9	250	790	1270	3.7	3.5	3.4
	35	4.5	-	1.0	4.5	5.4	250	1140	1470	5.3	5.1	4.8
2 pièces	20+20	2.25	2.25	1.2	4.5	6.5	250	830	1480	3.8	3.7	3.5
	20+25	2.36	2.94	1.2	5.3	6.5	250	1060	1480	4.9	4.7	4.5
	20+35	1.93	3.37	1.2	5.3	6.5	250	1060	1480	4.9	4.7	4.5
	25+25	2.65	2.65	1.2	5.3	6.5	250	1060	1480	4.9	4.7	4.5
	25+35	2.21	3.09	1.2	5.3	6.5	250	1060	1480	4.9	4.7	4.5
	35+35	2.65	2.65	1.2	5.3	6.5	250	1060	1480	4.9	4.7	4.5

BI SCM45ZS-W
avec tout type
d'unités intérieures
sauf SRK-ZSX-W

PERFORMANCE

ACCESS

Combinaison des unités intérieures		Puissance calorifique (kW)					Consommation électrique (W)			Intensité absorbée (A)		
		Capacité de chauffage de la pièce (kW)		Capacité totale (kW)			Min.	Standard	Max.	220 V	230 V	240 V
		Pièce A	Pièce B	Min.	Standard	Max.						
1 pièce ⚠	20	3.0	-	1.0	3.0	3.5	250	780	940	3.7	3.5	3.4
	25	3.4	-	1.0	3.4	4.0	250	910	1120	4.3	4.1	3.9
	35	4.5	-	1.0	4.5	4.8	250	1310	1350	6.1	5.8	5.6
2 pièces	20+20	2.25	2.25	1.2	4.5	5.5	250	990	1270	4.6	4.4	4.2
	20+25	2.36	2.94	1.2	5.3	6.5	250	1280	1630	5.9	5.7	5.4
	20+35	1.93	3.37	1.2	5.3	6.5	250	1280	1630	5.9	5.7	5.4
	25+25	2.65	2.65	1.2	5.3	6.5	250	1280	1630	5.9	5.7	5.4
	25+35	2.21	3.09	1.2	5.3	6.5	250	1280	1630	5.9	5.7	5.4
	35+35	2.65	2.65	1.2	5.3	6.5	250	1280	1630	5.9	5.7	5.4

TRI SCM50ZS-W
avec **uniquement**
les unités intérieures
de type SRK-ZSX-W

HyperInverter

Combinaison des unités intérieures		Puissance calorifique (kW)						Consommation électrique (W)			Intensité absorbée (A)		
		Capacité de chauffage de la pièce (kW)			Capacité totale (kW)			Min.	Standard	Max.	220 V	230 V	240 V
		Pièce A	Pièce B	Pièce C	Min.	Standard	Max.						
1 pièce ⚠	20	3.0	-	-	1.0	3.0	3.7	320	780	1100	3.6	3.5	3.3
	25	3.4	-	-	1.0	3.4	4.2	320	950	1240	4.4	4.2	4.0
	35	4.5	-	-	1.0	4.5	5.0	320	1270	1490	5.9	5.6	5.4
	50	5.8	-	-	1.0	5.8	6.5	320	1710	2310	7.9	7.6	7.3
2 pièces	20+20	2.70	2.70	-	1.2	5.4	7.3	290	1050	2500	4.9	4.7	4.5
	20+25	2.62	3.38	-	1.2	5.9	7.3	290	1180	2500	5.5	5.2	5.0
	20+35	2.18	3.82	-	1.2	6.0	7.3	290	1200	2500	5.6	5.3	5.1
	20+50	1.71	4.29	-	1.2	6.0	7.3	290	1200	2500	5.6	5.3	5.1
	25+25	3.00	3.00	-	1.2	6.0	7.3	290	1200	2500	5.6	5.3	5.1
	25+35	2.50	3.50	-	1.2	6.0	7.3	290	1200	2500	5.6	5.3	5.1
	25+50	2.00	4.00	-	1.2	6.0	7.3	290	1200	2500	5.6	5.3	5.1
	35+35	3.00	3.00	-	1.2	6.0	7.3	290	1200	2500	5.6	5.3	5.1
	35+50	2.47	3.53	-	1.2	6.0	7.3	290	1200	2500	5.6	5.3	5.1
3 pièces	20+20+20	2.00	2.00	2.00	1.4	6.0	7.5	270	1160	2500	5.4	5.1	4.9
	20+20+25	1.85	1.85	2.31	1.4	6.0	7.5	270	1160	2500	5.4	5.1	4.9
	20+20+35	1.60	1.60	2.80	1.4	6.0	7.5	270	1160	2500	5.4	5.1	4.9
	20+25+25	1.71	2.14	2.14	1.4	6.0	7.5	270	1160	2500	5.4	5.1	4.9
	20+25+35	1.50	1.88	2.63	1.4	6.0	7.5	270	1160	2500	5.4	5.1	4.9
	25+25+25	2.00	2.00	2.00	1.4	6.0	7.5	270	1160	2500	5.4	5.1	4.9
	25+25+35	1.76	1.76	2.47	1.4	6.0	7.5	270	1160	2500	5.4	5.1	4.9

MULTI SPLIT

COMBINAISONS MODE FROID

MULTI SPLIT INVERTER & HYPER INVERTER



Combinaison des unités intérieures		Puissance frigorifique (kW)					Consommation électrique (W)			Intensité absorbée (A)		
		Puissance frigorifique de la pièce (kW)		Capacité totale (kW)			Min.	Standard	Max.	220 V	230 V	240 V
		Pièce A	Pièce B	Min.	Standard	Max.						
1 pièce ⚠	20	2.00	-	1.5	2.0	3.4	340	430	930	2.2	2.1	2.0
	25	2.50	-	1.5	2.5	3.8	340	600	1110	3.0	2.9	2.8
	35	3.50	-	1.5	3.5	4.5	340	1000	1470	4.7	4.5	4.3
2 pièces	20 + 20	2.00	2.00	1.7	4.0	6.2	340	860	2100	4.0	3.8	3.7
	20 + 25	2.00	2.50	1.7	4.5	6.4	340	960	2300	4.5	4.3	4.1
	20 + 35	1.64	2.86	1.7	4.5	6.4	340	960	2300	4.5	4.3	4.1
	25 + 25	2.25	2.25	1.7	4.5	6.4	340	960	2300	4.5	4.3	4.1
	25 + 35	1.88	2.63	1.7	4.5	6.4	340	960	2300	4.5	4.3	4.1
	35 + 35	2.25	2.25	1.7	4.5	6.4	340	960	2300	4.5	4.3	4.1

BI SCM45ZS-W avec **uniquement** les unités intérieures de type SRK-ZSX-W
HyperInverter

Combinaison des unités intérieures		Puissance frigorifique (kW)					Consommation électrique (W)			Intensité absorbée (A)		
		Puissance frigorifique de la pièce (kW)		Capacité totale (kW)			Min.	Standard	Max.	220 V	230 V	240 V
		Pièce A	Pièce B	Min.	Standard	Max.						
1 pièce ⚠	20	2.00	-	1.5	2.0	3.1	340	510	990	2.5	2.4	2.3
	25	2.50	-	1.5	2.5	3.4	340	710	1120	3.4	3.2	3.1
	35	3.50	-	1.5	3.5	4.1	340	1190	1570	5.5	5.3	5.0
2 pièces	20 + 20	2.00	2.00	1.7	4.0	5.4	340	1050	1920	4.8	4.6	4.4
	20 + 25	2.00	2.50	1.7	4.5	5.6	340	1200	2300	5.5	5.3	5.1
	20 + 35	1.64	2.86	1.7	4.5	5.6	340	1200	2300	5.5	5.3	5.1
	25 + 25	2.25	2.25	1.7	4.5	5.6	340	1200	2300	5.5	5.3	5.1
	25 + 35	1.88	2.63	1.7	4.5	5.6	340	1200	2300	5.5	5.3	5.1
	35 + 35	2.25	2.25	1.7	4.5	5.6	340	1200	2300	5.5	5.3	5.1

BI SCM45ZS-W avec tout type d'unités intérieures **sauf** SRK-ZSX-W
PERFORMANCE ACCESS

Combinaison des unités intérieures		Puissance frigorifique (kW)						Consommation électrique (W)			Intensité absorbée (A)		
		Puissance frigorifique de la pièce (kW)			Capacité totale (kW)			Min.	Standard	Max.	220 V	230 V	240 V
		Pièce A	Pièce B	Pièce C	Min.	Standard	Max.						
1 pièce ⚠	20	2.00	-	-	1.7	2.0	2.8	430	500	950	2.4	2.3	2.2
	25	2.50	-	-	1.7	2.5	3.4	430	680	1070	3.2	3.1	3.0
	35	3.50	-	-	1.7	3.5	3.9	430	1010	1230	4.7	4.5	4.3
	50	5.00	-	-	1.7	5.0	5.5	430	1530	2000	7.0	6.7	6.4
2 pièces	20 + 20	2.00	2.00	-	1.8	4.0	5.7	390	750	1750	3.5	3.3	3.2
	20 + 25	2.00	2.50	-	1.8	4.5	5.9	390	990	1910	4.6	4.4	4.2
	20 + 35	1.82	3.18	-	1.8	5.0	6.5	390	1110	2150	5.1	4.9	4.7
	20 + 50	1.43	3.57	-	1.8	5.0	6.5	390	1110	2150	5.1	4.9	4.7
	25 + 25	2.50	2.50	-	1.8	5.0	6.5	390	1110	2150	5.1	4.9	4.7
	25 + 35	2.08	2.92	-	1.8	5.0	6.5	390	1110	2150	5.1	4.9	4.7
	25 + 50	1.67	3.33	-	1.8	5.0	6.5	390	1110	2150	5.1	4.9	4.7
	35 + 35	2.50	2.50	-	1.8	5.0	6.5	390	1110	2150	5.1	4.9	4.7
35 + 50	2.06	2.94	-	1.8	5.0	6.5	390	1110	2150	5.1	4.9	4.7	
3 pièces	20+20+20	1.67	1.67	1.67	2.1	5.0	7.1	350	1020	2150	4.7	4.5	4.3
	20+20+25	1.54	1.54	1.92	2.1	5.0	7.1	350	1020	2150	4.7	4.5	4.3
	20+20+35	1.33	1.33	2.33	2.1	5.0	7.1	350	1020	2150	4.7	4.5	4.3
	20+25+25	1.43	1.79	1.79	2.1	5.0	7.1	350	1020	2150	4.7	4.5	4.3
	20+25+35	1.25	1.56	2.19	2.1	5.0	7.1	350	1020	2150	4.7	4.5	4.3
	25+25+25	1.67	1.67	1.67	2.1	5.0	7.1	350	1020	2150	4.7	4.5	4.3
	25+25+35	1.47	1.47	2.06	2.1	5.0	7.1	350	1020	2150	4.7	4.5	4.3

TRI SCM50ZS-W avec **uniquement** les unités intérieures de type SRK-ZSX-W
HyperInverter

MULTI SPLIT

⚠ * ATTENTION : Le nombre minimum d'unités installées est de 2, les valeurs sont données à titre indicatif pour connaître les puissances lorsque 1 unité sur 2 ou 3 est en demande.

COMBINAISONS MODE CHAUD

MULTI SPLIT INVERTER & HYPER INVERTER



TRI SCM50ZS-W
avec tout type
d'unités intérieures
sauf SRK-ZSX-W



ACCESS

Combinaison des unités intérieures	Puissance calorifique (kW)						Consommation électrique (W)			Intensité absorbée (A)			
	Capacité de chauffage de la pièce (kW)			Capacité totale (kW)			Min.	Standard	Max.	220 V	230 V	240 V	
	Pièce A	Pièce B	Pièce C	Min.	Standard	Max.							
1 pièce ⚠	20	3.0	-	-	1.0	3.0	3.5	320	970	1100	4.5	4.3	4.1
	25	3.4	-	-	1.0	3.4	4.0	320	1140	1240	5.3	5.1	4.8
	35	4.5	-	-	1.0	4.5	4.8	320	1480	1490	6.9	6.6	6.3
	50	5.8	-	-	1.0	5.8	6.1	320	1780	2310	8.3	7.9	7.6
2 pièces	20+20	2.70	2.70	-	1.2	5.4	7.0	290	1350	2500	6.3	6.0	5.7
	20+25	2.62	3.28	-	1.2	5.9	7.0	290	1480	2500	6.9	6.6	6.3
	20+35	2.18	3.82	-	1.2	6.0	7.0	290	1500	2500	7.0	6.7	6.4
	20+50	1.71	4.29	-	1.2	6.0	7.0	290	1500	2500	7.0	6.7	6.4
	25+25	3.00	3.00	-	1.2	6.0	7.0	290	1500	2500	7.0	6.7	6.4
	25+35	2.50	3.50	-	1.2	6.0	7.0	290	1500	2500	7.0	6.7	6.4
	25+50	2.00	4.00	-	1.2	6.0	7.0	290	1500	2500	7.0	6.7	6.4
	35+35	3.00	3.00	-	1.2	6.0	7.0	290	1200	2500	7.0	6.7	6.4
3 pièces	20+20+20	2.00	2.00	2.00	1.4	6.0	7.3	270	1300	2500	6.0	5.8	5.5
	20+20+25	1.85	1.85	2.31	1.4	6.0	7.3	270	1300	2500	6.0	5.8	5.5
	20+20+35	1.60	1.60	2.80	1.4	6.0	7.3	270	1300	2500	6.0	5.8	5.5
	20+25+25	1.71	2.14	2.14	1.4	6.0	7.3	270	1300	2500	6.0	5.8	5.5
	20+25+35	1.50	1.88	2.63	1.4	6.0	7.3	270	1300	2500	6.0	5.8	5.5
	25+25+25	2.00	2.00	2.00	1.4	6.0	7.3	270	1300	2500	6.0	5.8	5.5
	25+25+35	1.76	1.76	2.47	1.4	6.0	7.3	270	1300	2500	5.4	5.8	5.5

TRI SCM60ZS-W
avec **uniquement**
les unités intérieures
de type SRK-ZSX-W
HyperInverter

Combinaison des unités intérieures	Puissance calorifique (kW)						Consommation électrique (W)			Intensité absorbée (A)			
	Capacité de chauffage de la pièce (kW)			Capacité totale (kW)			Min.	Standard	Max.	220 V	230 V	240 V	
	Pièce A	Pièce B	Pièce C	Min.	Standard	Max.							
1 pièce ⚠	20	3.0	-	-	1.0	3.0	3.7	320	780	1100	3.6	3.5	3.3
	25	3.4	-	-	1.0	3.4	4.2	320	950	1240	4.4	4.2	4.0
	35	4.5	-	-	1.0	4.5	5.0	320	1270	1490	5.9	5.6	5.4
	50	5.8	-	-	1.0	5.8	6.5	320	1710	2310	7.9	7.6	7.3
	60	6.8	-	-	1.0	6.8	7.3	320	2040	2660	9.5	9.1	8.7
2 pièces	20+20	2.70	2.70	-	1.2	5.4	7.3	290	1050	2100	4.9	4.7	4.5
	20+25	2.62	3.28	-	1.2	5.9	7.5	290	1180	2550	5.5	5.2	5.0
	20+35	2.40	4.20	-	1.2	6.6	7.6	290	1360	2800	6.3	6.0	5.8
	20+50	1.94	4.86	-	1.2	6.8	7.6	290	1440	2800	6.7	6.4	6.1
	20+60	1.70	5.10	-	1.2	6.8	7.6	290	1440	2800	6.7	6.4	6.1
	25+25	3.20	3.20	-	1.2	6.4	7.6	290	1310	2800	6.1	5.8	5.6
	25+35	2.83	3.97	-	1.2	6.8	7.6	290	1440	2800	6.7	6.4	6.1
	25+50	2.27	4.53	-	1.2	6.8	7.6	290	1440	2800	6.7	6.4	6.1
	25+60	2.00	4.80	-	1.2	6.8	7.6	290	1440	2800	6.7	6.4	6.1
	35+35	3.40	3.40	-	1.2	6.8	7.6	290	1440	2800	6.7	6.4	6.1
	35+50	2.80	4.00	-	1.2	6.8	7.6	290	1440	2800	6.7	6.4	6.1
	35+60	2.51	4.29	-	1.2	6.8	7.6	290	1440	2800	6.7	6.4	6.1
	50+50	3.40	3.40	-	1.2	6.8	7.6	290	1440	2800	6.7	6.4	6.1
50+60	3.09	3.71	-	1.2	6.8	7.6	290	1440	2800	6.7	6.4	6.1	
3 pièces	20+20+20	2.27	2.27	2.27	1.4	6.8	7.8	270	1400	2800	6.5	6.2	6.0
	20+20+25	2.09	2.09	2.62	1.4	6.8	7.8	270	1400	2800	6.5	6.2	6.0
	20+20+35	1.81	1.81	3.17	1.4	6.8	7.8	270	1400	2800	6.5	6.2	6.0
	20+20+50	1.51	1.51	3.78	1.4	6.8	7.8	270	1400	2800	6.5	6.2	6.0
	20+20+60	1.36	1.36	4.08	1.4	6.8	7.8	270	1400	2800	6.5	6.2	6.0
	20+25+25	1.94	2.43	2.43	1.4	6.8	7.8	270	1400	2800	6.5	6.2	6.0
	20+25+35	1.70	2.13	2.98	1.4	6.8	7.8	270	1400	2800	6.5	6.2	6.0
	20+25+50	1.43	1.79	3.58	1.4	6.8	7.8	270	1400	2800	6.5	6.2	6.0
	20+25+60	1.30	1.62	3.89	1.4	6.8	7.8	270	1400	2800	6.5	6.2	6.0
	20+35+35	1.51	2.64	2.64	1.4	6.8	7.8	270	1400	2800	6.5	6.2	6.0
	20+35+50	1.30	2.27	3.24	1.4	6.8	7.8	270	1400	2800	6.5	6.2	6.0
	25+25+25	2.27	2.27	2.27	1.4	6.8	7.8	270	1400	2800	6.5	6.2	6.0
	25+25+35	2.00	2.00	2.80	1.4	6.8	7.8	270	1400	2800	6.5	6.2	6.0
	25+25+50	1.70	1.70	3.40	1.4	6.8	7.8	270	1400	2800	6.5	6.2	6.0
	25+25+60	1.55	1.55	3.71	1.4	6.8	7.8	270	1400	2800	6.5	6.2	6.0
	25+35+35	1.79	2.51	2.51	1.4	6.8	7.8	270	1400	2800	6.5	6.2	6.0
	25+35+50	1.55	2.16	3.09	1.4	6.8	7.8	270	1400	2800	6.5	6.2	6.0
35+35+35	2.27	2.27	2.27	1.4	6.8	7.8	270	1400	2800	6.5	6.2	6.0	

MULTI SPLIT

COMBINAISONS MODE FROID

MULTI SPLIT INVERTER & HYPER INVERTER



Combinaison des unités intérieures	Puissance frigorifique (kW)							Consommation électrique (W)			Intensité absorbée (A)		
	Puissance frigorifique de la pièce (kW)			Capacité totale (kW)				Min.	Standard	Max.	220 V	230 V	240 V
	Pièce A	Pièce B	Pièce C	Min.	Standard	Max.							
1 pièce ⚠	20	2.00	-	-	1.7	2.0	2.7	430	530	900	2.5	2.4	2.3
	25	2.50	-	-	1.7	2.5	3.2	430	730	1070	3.4	3.3	3.1
	35	3.50	-	-	1.7	3.5	3.7	430	1120	1230	5.2	4.9	4.7
	50	5.00	-	-	1.7	5.0	5.3	430	1710	2000	7.9	7.5	7.2
2 pièces	20+20	2.00	2.00	-	1.8	4.0	5.6	390	950	1800	4.4	4.2	4.0
	20+25	2.00	2.50	-	1.8	4.5	5.8	390	1110	1980	5.1	4.9	4.7
	20+35	1.82	3.18	-	1.8	5.0	6.3	390	1350	2150	6.2	5.9	5.7
	20+50	1.43	3.57	-	1.8	5.0	6.3	390	1350	2150	6.2	5.9	5.7
	25+25	2.50	2.50	-	1.8	5.0	6.3	390	1350	2150	6.2	5.9	5.7
	25+35	2.08	2.92	-	1.8	5.0	6.3	390	1350	2150	6.2	5.9	5.7
	25+50	1.67	3.33	-	1.8	5.0	6.3	390	1350	2150	6.2	5.9	5.7
	35+35	2.50	2.50	-	1.8	5.0	6.3	390	1350	2150	6.2	5.9	5.7
35+50	2.06	2.94	-	1.8	5.0	6.3	390	1350	2150	6.2	5.9	5.7	
3 pièces	20+20+20	1.67	1.67	1.67	2.1	5.0	6.9	350	1120	2150	5.1	4.9	4.7
	20+20+25	1.54	1.54	1.92	2.1	5.0	6.9	350	1120	2150	5.1	4.9	4.7
	20+20+35	1.33	1.33	2.33	2.1	5.0	6.9	350	1120	2150	5.1	4.9	4.7
	20+25+25	1.43	1.79	1.79	2.1	5.0	6.9	350	1120	2150	5.1	4.9	4.7
	20+25+35	1.25	1.56	2.19	2.1	5.0	6.9	350	1120	2150	5.1	4.9	4.7
	25+25+25	1.67	1.67	1.67	2.1	5.0	6.9	350	1120	2150	5.1	4.9	4.7
	25+25+35	1.47	1.47	2.06	2.1	5.0	6.9	350	1120	2150	5.1	4.9	4.7

TRI SCM50ZS-W
avec tout type d'unités intérieures sauf SRK-ZSX-W



ACCESS

Combinaison des unités intérieures	Puissance frigorifique (kW)							Consommation électrique (W)			Intensité absorbée (A)		
	Puissance frigorifique de la pièce (kW)			Capacité totale (kW)				Min.	Standard	Max.	220 V	230 V	240 V
	Pièce A	Pièce B	Pièce C	Min.	Standard	Max.							
1 pièce ⚠	20	2.00	-	-	1.7	2.0	2.8	430	500	950	2.4	2.3	2.2
	25	2.50	-	-	1.7	2.5	3.4	430	680	1080	3.2	3.1	3.0
	35	3.50	-	-	1.7	3.5	3.9	430	1010	1240	4.7	4.5	4.3
	50	5.00	-	-	1.7	5.0	6.1	430	1530	2100	7.0	6.7	6.4
	60	6.00	-	-	1.7	6.0	6.3	430	1880	2280	8.6	8.3	7.9
2 pièces	20+20	2.00	2.00	-	1.8	4.0	5.7	390	750	1750	3.5	3.3	3.2
	20+25	2.00	2.50	-	1.8	4.5	5.9	390	990	1910	4.6	4.4	4.2
	20+35	2.00	3.50	-	1.8	5.5	6.7	390	1320	2200	6.1	5.8	5.6
	20+50	1.71	4.29	-	1.8	6.0	6.9	390	1560	2280	7.2	6.9	6.6
	20+60	1.50	4.50	-	1.8	6.0	6.9	390	1560	2280	7.2	6.9	6.6
	25+25	2.50	2.50	-	1.8	5.0	6.5	390	1110	2150	5.1	4.9	4.7
	25+35	2.50	3.50	-	1.8	6.0	6.9	390	1560	2280	7.2	6.9	6.6
	25+50	2.00	4.00	-	1.8	6.0	6.9	390	1560	2280	7.2	6.9	6.6
	25+60	1.76	4.24	-	1.8	6.0	6.9	390	1560	2280	7.2	6.9	6.6
	35+35	3.00	3.00	-	1.8	6.0	6.9	390	1560	2280	7.2	6.9	6.6
	35+50	2.47	3.53	-	1.8	6.0	6.9	390	1560	2280	7.2	6.9	6.6
	35+60	2.21	3.79	-	1.8	6.0	6.9	390	1560	2280	7.2	6.9	6.6
	50+50	3.00	3.00	-	1.8	6.0	6.9	390	1560	2280	7.2	6.9	6.6
50+60	2.73	3.27	-	1.8	6.0	6.9	390	1560	2280	7.2	6.9	6.6	
3 pièces	20+20+20	2.00	2.00	2.00	2.1	6.0	7.5	350	1320	2280	6.1	5.8	5.6
	20+20+25	1.85	1.85	2.31	2.1	6.0	7.5	350	1320	2280	6.1	5.8	5.6
	20+20+35	1.60	1.60	2.80	2.1	6.0	7.5	350	1320	2280	6.1	5.8	5.6
	20+20+50	1.33	1.33	3.33	2.1	6.0	7.5	350	1320	2280	6.1	5.8	5.6
	20+20+60	1.20	1.20	3.60	2.1	6.0	7.5	350	1320	2280	6.1	5.8	5.6
	20+25+25	1.71	2.14	2.14	2.1	6.0	7.5	350	1320	2280	6.1	5.8	5.6
	20+25+35	1.50	1.88	2.63	2.1	6.0	7.5	350	1320	2280	6.1	5.8	5.6
	20+25+50	1.26	1.58	3.16	2.1	6.0	7.5	350	1320	2280	6.1	5.8	5.6
	20+25+60	1.14	1.43	3.43	2.1	6.0	7.5	350	1320	2280	6.1	5.8	5.6
	20+35+35	1.33	2.33	2.33	2.1	6.0	7.5	350	1320	2280	6.1	5.8	5.6
	20+35+50	1.14	2.00	2.86	2.1	6.0	7.5	350	1320	2280	6.1	5.8	5.6
	25+25+25	2.00	2.00	2.00	2.1	6.0	7.5	350	1320	2280	6.1	5.8	5.6
	25+25+35	1.76	1.76	2.47	2.1	6.0	7.5	350	1320	2280	6.1	5.8	5.6
	25+25+50	1.50	1.50	3.00	2.1	6.0	7.5	350	1320	2280	6.1	5.8	5.6
	25+25+60	1.36	1.36	3.27	2.1	6.0	7.5	350	1320	2280	6.1	5.8	5.6
25+35+35	1.58	2.21	2.21	2.1	6.0	7.5	350	1320	2280	6.1	5.8	5.6	
25+35+50	1.36	1.91	2.73	2.1	6.0	7.5	350	1320	2280	6.1	5.8	5.6	
35+35+35	2.00	2.00	2.00	2.1	6.0	7.5	350	1320	2280	6.1	5.8	5.6	

TRI SCM60ZS-W
avec **uniquement** les unités intérieures de type SRK-ZSX-W

HyperInverter

⚠ ATTENTION : Le nombre minimum d'unités installées est de 2, les valeurs sont données à titre indicatif pour connaître les puissances lorsque 1 unité sur 2 ou 3 est en demande.

MULTI SPLIT

COMBINAISONS MODE CHAUD

MULTI SPLIT INVERTER & HYPER INVERTER



TRI SCM60ZS-W
avec tout type
d'unités intérieures
sauf SRK-ZSX-W



Access

Combinaison des unités intérieures	Puissance calorifique (kW)						Consommation électrique (W)			Intensité absorbée (A)			
	Capacité de chauffage de la pièce (kW)			Capacité totale (kW)			Min.	Standard	Max.	220 V	230 V	240 V	
	Pièce A	Pièce B	Pièce C	Min.	Standard	Max.							
1 pièce	20	3.0	-	-	1.0	3.0	3.5	320	970	1330	4.5	4.3	4.1
	25	3.4	-	-	1.0	3.4	4.0	320	1140	1510	5.3	5.1	4.8
	35	4.5	-	-	1.0	4.5	4.8	320	1480	1790	6.9	6.6	6.3
	50	5.8	-	-	1.0	5.8	6.1	320	1910	2310	8.9	8.5	8.1
	60	6.8	-	-	1.0	6.8	7.0	320	2200	2660	10.2	9.8	9.4
2 pièces	20+20	2.70	2.70	-	1.2	5.4	7.0	290	1250	2100	5.8	5.5	5.3
	20+25	2.62	3.28	-	1.2	5.9	7.2	290	1380	2550	6.4	6.1	5.9
	20+35	2.40	4.20	-	1.2	6.6	7.3	290	1560	2800	7.2	6.9	6.6
	20+50	1.94	4.86	-	1.2	6.8	7.3	290	1640	2800	7.6	7.3	7.0
	20+60	1.70	5.10	-	1.2	6.8	7.3	290	1640	2800	7.6	7.3	7.0
	25+25	3.20	3.20	-	1.2	6.4	7.3	290	1510	2800	7.0	6.7	6.4
	25+35	2.83	3.97	-	1.2	6.8	7.3	290	1640	2800	7.6	7.3	7.0
	25+50	2.27	4.53	-	1.2	6.8	7.3	290	1640	2800	7.6	7.3	7.0
	25+60	2.00	4.80	-	1.2	6.8	7.3	290	1640	2800	7.6	7.3	7.0
	35+35	3.40	3.40	-	1.2	6.8	7.3	290	1640	2800	7.6	7.3	7.0
	35+50	2.80	4.00	-	1.2	6.8	7.3	290	1640	2800	7.6	7.3	7.0
	35+60	2.51	4.29	-	1.2	6.8	7.3	290	1640	2800	7.6	7.3	7.0
	50+50	3.40	3.40	-	1.2	6.8	7.3	290	1640	2800	7.6	7.3	7.0
	50+60	3.09	3.71	-	1.2	6.8	7.3	290	1640	2800	7.6	7.3	7.0
	3 pièces	20+20+20	2.27	2.27	2.27	1.4	6.8	7.6	270	1500	2800	7.0	6.7
20+20+25		2.09	2.09	2.62	1.4	6.8	7.6	270	1500	2800	7.0	6.7	6.4
20+20+35		1.81	1.81	3.17	1.4	6.8	7.6	270	1500	2800	7.0	6.7	6.4
20+20+50		1.51	1.51	3.78	1.4	6.8	7.6	270	1500	2800	7.0	6.7	6.4
20+20+60		1.36	1.36	4.08	1.4	6.8	7.6	270	1500	2800	7.0	6.7	6.4
20+25+25		1.94	2.43	2.43	1.4	6.8	7.6	270	1500	2800	7.0	6.7	6.4
20+25+35		1.70	2.13	2.98	1.4	6.8	7.6	270	1500	2800	7.0	6.7	6.4
20+25+50		1.43	1.79	3.58	1.4	6.8	7.6	270	1500	2800	7.0	6.7	6.4
20+25+60		1.30	1.62	3.89	1.4	6.8	7.6	270	1500	2800	7.0	6.7	6.4
20+35+35		1.51	2.64	2.64	1.4	6.8	7.6	270	1500	2800	7.0	6.7	6.4
20+35+50		1.30	2.27	3.24	1.4	6.8	7.6	270	1500	2800	7.0	6.7	6.4
25+25+25		2.27	2.27	2.27	1.4	6.8	7.6	270	1500	2800	7.0	6.7	6.4
25+25+35		2.00	2.00	2.80	1.4	6.8	7.6	270	1500	2800	7.0	6.7	6.4
25+25+50		1.70	1.70	3.40	1.4	6.8	7.6	270	1500	2800	7.0	6.7	6.4
25+25+60		1.55	1.55	3.71	1.4	6.8	7.6	270	1500	2800	7.0	6.7	6.4
25+35+35		1.79	2.51	2.51	1.4	6.8	7.6	270	1500	2800	7.0	6.7	6.4
25+35+50		1.55	2.16	3.09	1.4	6.8	7.6	270	1500	2800	7.0	6.7	6.4
35+35+35		2.27	2.27	2.27	1.4	6.8	7.6	270	1500	2800	7.0	6.7	6.4

QUADRI
SCM71ZS-W
avec **uniquement**
les unités intérieures
de type SRK-ZSX-W



Combinaison des unités intérieures	Puissance calorifique (kW)							Consommation électrique (W)			Intensité absorbée (A)			
	Capacité de chauffage de la pièce (kW)				Capacité totale (kW)			Min.	Standard	Max.	220 V	230 V	240 V	
	Pièce A	Pièce B	Pièce C	Pièce D	Min.	Standard	Max.							
1 pièce	20	3.0	-	-	-	1.1	3.0	3.7	390	840	1330	4.0	3.8	3.6
	25	3.4	-	-	-	1.1	3.4	4.2	390	1000	1510	4.7	4.5	4.3
	35	4.5	-	-	-	1.1	4.5	5.0	390	1330	1790	6.2	5.9	5.7
	50	5.8	-	-	-	1.1	5.8	6.5	390	1780	2310	8.3	7.9	7.6
	60	6.8	-	-	-	1.1	6.8	7.5	390	2100	2660	9.7	9.3	8.9
2 pièces	20+20	2.70	2.70	-	-	1.5	5.4	7.4	350	1280	1870	6.0	5.7	5.5
	20+25	2.62	3.28	-	-	1.5	5.9	7.7	350	1410	2130	6.6	6.3	6.0
	20+35	2.51	4.39	-	-	1.5	6.9	8.3	350	1680	2650	7.8	7.5	7.1
	20+50	2.46	6.14	-	-	1.5	8.6	8.9	350	2100	3000	9.7	9.3	8.9
	20+60	2.15	6.45	-	-	1.5	8.6	8.9	350	2100	3000	9.7	9.3	8.9
	25+25	3.20	3.20	-	-	1.5	6.4	8.1	350	1540	2480	7.1	6.8	6.5
	25+35	3.08	4.32	-	-	1.5	7.4	8.6	350	1810	2910	8.4	8.0	7.7
	25+50	2.87	5.73	-	-	1.5	8.6	8.9	350	2100	3000	9.7	9.3	8.9
	25+60	2.53	6.07	-	-	1.5	8.6	8.9	350	2100	3000	9.7	9.3	8.9
	35+35	4.30	4.30	-	-	1.5	8.6	8.9	350	2100	3000	9.7	9.3	8.9
	35+50	3.54	5.06	-	-	1.5	8.6	8.9	350	2100	3000	9.7	9.3	8.9
	35+60	3.17	5.43	-	-	1.5	8.6	8.9	350	2100	3000	9.7	9.3	8.9
	50+50	4.30	4.30	-	-	1.5	8.6	8.9	350	2100	3000	9.7	9.3	8.9
	50+60	3.91	4.69	-	-	1.5	8.6	8.9	350	2100	3000	9.7	9.3	8.9
	60+60	4.30	4.30	-	-	1.5	8.6	8.9	350	2100	3000	9.7	9.3	8.9
3 pièces	20+20+20	2.57	2.57	2.57	-	1.6	7.7	9.1	370	1830	3000	8.5	8.1	7.8
	20+20+25	2.46	2.46	3.08	-	1.6	8.0	9.1	370	1930	3000	9.0	8.6	8.2
	20+20+35	2.29	2.29	4.01	-	1.6	8.6	9.1	370	2060	3000	9.6	9.1	8.8
	20+20+50	1.91	1.91	4.78	-	1.6	8.6	9.1	370	2060	3000	9.6	9.1	8.8
	20+20+60	1.72	1.72	5.16	-	1.6	8.6	9.1	370	2060	3000	9.6	9.1	8.8
	20+25+25	2.46	3.07	3.07	-	1.6	8.6	9.1	370	2060	3000	9.6	9.1	8.8
	20+25+35	2.15	2.69	3.76	-	1.6	8.6	9.1	370	2060	3000	9.6	9.1	8.8
	20+25+50	1.81	2.26	4.53	-	1.6	8.6	9.1	370	2060	3000	9.6	9.1	8.8
	20+25+60	1.64	2.05	4.91	-	1.6	8.6	9.1	370	2060	3000	9.6	9.1	8.8
	20+35+35	1.91	3.34	3.34	-	1.6	8.6	9.1	370	2060	3000	9.6	9.1	8.8
	20+35+50	1.64	2.87	4.10	-	1.6	8.6	9.1	370	2060	3000	9.6	9.1	8.8
	20+35+60	1.50	2.62	4.49	-	1.6	8.6	9.1	370	2060	3000	9.6	9.1	8.8
	20+50+50	1.43	3.58	3.58	-	1.6	8.6	9.1	370	2060	3000	9.6	9.1	8.8
	25+25+25	2.87	2.87	2.87	-	1.6	8.6	9.1	370	2060	3000	9.6	9.1	8.8
	25+25+35	2.53	2.53	3.54	-	1.6	8.6	9.1	370	2060	3000	9.6	9.1	8.8
	25+25+50	2.15	2.15	4.30	-	1.6	8.6	9.1	370	2060	3000	9.6	9.1	8.8
	25+25+60	1.65	1.95	4.69	-	1.6	8.6	9.1	370	2060	3000	9.6	9.1	8.8
	25+35+35	2.26	3.17	3.17	-	1.6	8.6	9.1	370	2060	3000	9.6	9.1	8.8
	25+35+50	1.95	2.74	3.91	-	1.6	8.6	9.1	370	2060	3000	9.6	9.1	8.8
	25+35+60	1.79	2.51	4.30	-	1.6	8.6	9.1	370	2060	3000	9.6	9.1	8.8
	25+50+50	1.72	3.44	3.44	-	1.6	8.6	9.1	370	2060	3000	9.6	9.1	8.8
35+35+35	2.87	2.87	2.87	-	1.6	8.6	9.1	370	2060	3000	9.6	9.1	8.8	
35+35+50	2.51	2.51	3.58	-	1.6	8.6	9.1	370	2060	3000	9.6	9.1	8.8	
4 pièces	20+20+20+20	2.15	2.15	2.15	2.15	1.7	8.6	9.4	350	1750	3000	8.1	7.8	7.4
	20+20+20+25	2.02	2.02	2.02	2.53	1.7	8.06	9.4	350	1750	3000	8.1	7.8	7.4
	20+20+20+35	1.81	1.81	1.81	3.17	1.7	8.6	9.4	350	1750	3000	8.1	7.8	7.4
	20+20+20+50	1.56	1.56	1.56	3.91	1.7	8.06	9.4	350	1750	3000	8.1	7.8	7.4
	20+20+20+60	1.43	1.43	1.43	4.30	1.7	8.6	9.4	350	1750	3000	8.1	7.8	7.4
	20+20+25+25	1.91	1.91	2.39	2.39	1.7	8.06	9.4	350	1750	3000	8.1	7.8	7.4
	20+20+25+35	1.72	1.72	2.15	3.01	1.7	8.6	9.4	350	1750	3000	8.1	7.8	7.4
	20+20+25+50	1.50	1.50	1.87	3.74	1.7	8.06	9.4	350	1750	3000	8.1	7.8	7.4
	20+20+25+60	1.38	1.38	1.72	4.13	1.7	8.6	9.4	350	1750	3000	8.1	7.8	7.4
	20+20+35+35	1.56	1.56	2.74	2.74	1.7	8.06	9.4	350	1750	3000	8.1	7.8	7.4
	20+20+35+50	1.38	1.38	2.41	3.44	1.7	8.6	9.4	350	1750	3000	8.1	7.8	7.4
	20+25+25+25	1.81	2.26	2.26	2.26	1.7	8.06	9.4	350	1750	3000	8.1	7.8	7.4
	20+25+25+35	1.64	2.05	2.05</										

COMBINAISONS MODE FROID

MULTI SPLIT INVERTER & HYPER INVERTER



Combinaison des unités intérieures	Puissance frigorifique (kW)						Consommation électrique (W)			Intensité absorbée (A)			
	Puissance frigorifique de la pièce (kW)			Capacité totale (kW)			Min.	Standard	Max.	220 V	230 V	240 V	
	Pièce A	Pièce B	Pièce C	Min.	Standard	Max.							
1 pièce	20	2.00	-	-	1.7	2.0	2.7	430	570	950	2.7	2.6	2.5
	25	2.50	-	-	1.7	2.5	3.2	430	760	1080	3.6	3.4	3.3
	35	3.50	-	-	1.7	3.5	3.7	430	1150	1240	5.3	5.1	4.9
	50	5.00	-	-	1.7	5.0	5.8	430	1860	2100	8.5	8.2	7.8
	60	6.00	-	-	1.7	6.0	6.1	430	2140	2280	9.8	9.4	9.0
2 pièces	20+20	2.00	2.00	-	1.8	4.0	5.6	390	800	1750	3.7	3.5	3.4
	20+25	2.00	2.50	-	1.8	4.5	5.8	390	1050	1910	4.8	4.6	4.4
	20+35	2.00	3.50	-	1.8	5.5	6.1	390	1620	2110	7.4	7.1	6.8
	20+50	1.71	4.29	-	1.8	6.0	6.7	390	1930	2280	8.9	8.5	8.1
	20+60	1.50	4.50	-	1.8	6.0	6.7	390	1930	2280	8.9	8.5	8.1
	25+25	2.50	2.50	-	1.8	5.0	6.1	390	1340	2110	6.2	5.9	5.6
	25+35	2.50	3.50	-	1.8	6.0	6.7	390	1930	2280	8.9	8.5	8.1
	25+50	2.00	4.00	-	1.8	6.0	6.7	390	1930	2280	8.9	8.5	8.1
	25+60	1.76	4.24	-	1.8	6.0	6.7	390	1930	2280	8.9	8.5	8.1
	35+35	3.00	3.00	-	1.8	6.0	6.7	390	1930	2280	8.9	8.5	8.1
	35+50	2.47	3.53	-	1.8	6.0	6.7	390	1930	2280	8.9	8.5	8.1
	35+60	2.21	3.79	-	1.8	6.0	6.7	390	1930	2280	8.9	8.5	8.1
	50+50	3.00	3.00	-	1.8	6.0	6.7	390	1930	2280	8.9	8.5	8.1
	50+60	2.73	3.27	-	1.8	6.0	6.7	390	1930	2280	8.9	8.5	8.1
3 pièces	20+20+20	2.00	2.00	2.00	2.1	6.0	7.3	350	1430	2280	6.6	6.3	6.0
	20+20+25	1.85	1.85	2.31	2.1	6.0	7.3	350	1430	2280	6.6	6.3	6.0
	20+20+35	1.60	1.60	2.80	2.1	6.0	7.3	350	1430	2280	6.6	6.3	6.0
	20+20+50	1.33	1.33	3.33	2.1	6.0	7.3	350	1430	2280	6.6	6.3	6.0
	20+20+60	1.20	1.20	3.60	2.1	6.0	7.3	350	1430	2280	6.6	6.3	6.0
	20+25+25	1.71	2.14	2.14	2.1	6.0	7.3	350	1430	2280	6.6	6.3	6.0
	20+25+35	1.50	1.88	2.63	2.1	6.0	7.3	350	1430	2280	6.6	6.3	6.0
	20+25+50	1.26	1.58	3.16	2.1	6.0	7.3	350	1430	2280	6.6	6.3	6.0
	20+25+60	1.14	1.43	3.43	2.1	6.0	7.3	350	1430	2280	6.6	6.3	6.0
	20+35+35	1.33	2.33	2.33	2.1	6.0	7.3	350	1430	2280	6.6	6.3	6.0
	20+35+50	1.14	2.00	2.86	2.1	6.0	7.3	350	1430	2280	6.6	6.3	6.0
	25+25+25	2.00	2.00	2.00	2.1	6.0	7.3	350	1430	2280	6.6	6.3	6.0
	25+25+35	1.76	1.76	2.47	2.1	6.0	7.3	350	1430	2280	6.6	6.3	6.0
	25+25+50	1.50	1.50	3.00	2.1	6.0	7.3	350	1430	2280	6.6	6.3	6.0
	25+25+60	1.36	1.36	3.27	2.1	6.0	7.3	350	1430	2280	6.6	6.3	6.0
	25+35+35	1.58	2.21	2.21	2.1	6.0	7.3	350	1430	2280	6.6	6.3	6.0
	25+35+50	1.36	1.91	2.73	2.1	6.0	7.3	350	1430	2280	6.6	6.3	6.0
	35+35+35	2.00	2.00	2.00	2.1	6.0	7.3	350	1430	2280	6.6	6.3	6.0

TRI SCM60ZS-W avec tout type d'unités intérieures sauf SRK-ZSX-W



Access

Combinaison des unités intérieures	Puissance frigorifique (kW)							Consommation électrique (W)			Intensité absorbée (A)			
	Puissance frigorifique de la pièce (kW)				Capacité totale (kW)			Min.	Standard	Max.	220 V	230 V	240 V	
	Pièce A	Pièce B	Pièce C	Pièce D	Min.	Standard	Max.							
1 pièce	20	2.0	-	-	-	1.8	2.0	3.4	480	500	950	2.4	2.3	2.2
	25	2.5	-	-	-	1.8	2.5	3.8	480	680	1080	3.2	3.1	3.0
	35	3.5	-	-	-	1.8	3.5	4.5	480	1010	1240	4.7	4.5	4.3
	50	5.0	-	-	-	1.8	5.0	6.2	480	1530	2100	7.0	6.7	6.4
	60	6.0	-	-	-	1.8	6.0	6.9	480	1880	2700	8.6	8.3	7.9
2 pièces	20+20	2.00	2.00	-	-	3.0	4.0	6.1	550	840	1910	4.0	3.8	3.6
	20+25	2.00	2.50	-	-	3.0	4.5	6.4	550	990	2060	4.6	4.4	4.3
	20+35	2.00	3.00	-	-	3.0	5.5	6.9	550	1320	2320	6.1	5.8	5.6
	20+50	2.03	5.07	-	-	3.0	7.1	7.7	550	1970	2750	9.0	8.7	8.3
	20+60	1.78	5.33	-	-	3.0	7.1	7.7	550	1970	2750	9.0	8.7	8.3
	25+25	2.50	2.50	-	-	3.0	5.0	6.8	550	1150	2270	5.4	5.1	4.9
	25+35	2.46	3.44	-	-	3.0	5.9	7.2	550	1470	2470	6.8	6.5	6.2
	25+50	2.37	4.73	-	-	3.0	7.1	7.7	550	1970	2750	9.0	8.7	8.3
	25+60	2.09	5.01	-	-	3.0	7.1	7.7	550	1970	2750	9.0	8.7	8.3
	35+35	3.55	3.55	-	-	3.0	7.1	7.7	550	1970	2750	9.0	8.7	8.3
	35+50	2.92	4.18	-	-	3.0	7.1	7.7	550	1970	2750	9.0	8.7	8.3
	35+60	2.62	4.48	-	-	3.0	7.1	7.7	550	1970	2750	9.0	8.7	8.3
	50+50	3.55	3.55	-	-	3.0	7.1	7.7	550	1970	2750	9.0	8.7	8.3
	50+60	3.23	3.87	-	-	3.0	7.1	7.7	550	1970	2750	9.0	8.7	8.3
60+60	3.55	3.55	-	-	3.0	7.1	7.7	550	1970	2750	9.0	8.7	8.3	
3 pièces	20+20+20	2.00	2.00	2.00	-	3.7	6.0	8.2	670	1240	2750	5.8	5.5	5.3
	20+20+25	2.00	2.00	2.50	-	3.7	6.5	8.2	670	1390	2750	6.4	6.1	5.9
	20+20+35	1.89	1.89	3.31	-	3.7	7.1	8.2	670	1520	2750	7.0	6.7	6.4
	20+20+50	1.58	1.58	3.94	-	3.7	7.1	8.2	670	1520	2750	7.0	6.7	6.4
	20+20+60	1.42	1.42	4.26	-	3.7	7.1	8.2	670	1520	2750	7.0	6.7	6.4
	20+25+25	2.03	2.54	2.54	-	3.7	7.1	8.2	670	1520	2750	7.0	6.7	6.4
	20+25+35	1.78	2.22	3.11	-	3.7	7.1	8.2	670	1520	2750	7.0	6.7	6.4
	20+25+50	1.49	1.87	3.74	-	3.7	7.1	8.2	670	1520	2750	7.0	6.7	6.4
	20+25+60	1.35	1.69	4.06	-	3.7	7.1	8.2	670	1520	2750	7.0	6.7	6.4
	20+35+35	1.58	2.76	2.76	-	3.7	7.1	8.2	670	1520	2750	7.0	6.7	6.4
	20+35+50	1.35	2.37	3.38	-	3.7	7.1	8.2	670	1520	2750	7.0	6.7	6.4
	20+35+60	1.23	2.16	3.70	-	3.7	7.1	8.2	670	1520	2750	7.0	6.7	6.4
	20+50+50	1.18	2.96	2.96	-	3.7	7.1	8.2	670	1520	2750	7.0	6.7	6.4
	25+25+25	2.37	2.37	2.37	-	3.7	7.1	8.2	670	1520	2750	7.0	6.7	6.4
	25+25+35	2.09	2.09	2.92	-	3.7	7.1	8.2	670	1520	2750	7.0	6.7	6.4
	25+25+50	1.78	1.78	3.55	-	3.7	7.1	8.2	670	1520	2750	7.0	6.7	6.4
	25+25+60	1.61	1.61	3.87	-	3.7	7.1	8.2	670	1520	2750	7.0	6.7	6.4
	25+35+35	1.87	2.62	2.62	-	3.7	7.1	8.2	670	1520	2750	7.0	6.7	6.4
	25+35+50	1.61	2.26	3.23	-	3.7	7.1	8.2	670	1520	2750	7.0	6.7	6.4
	25+35+60	1.48	2.07	3.55	-	3.7	7.1	8.2	670	1520	2750	7.0	6.7	6.4
25+50+50	1.42	2.84	2.84	-	3.7	7.1	8.2	670	1520	2750	7.0	6.7	6.4	
35+35+35	2.37	2.37	2.37	-	3.7	7.1	8.2	670	1520	2750	7.0	6.7	6.4	
35+35+50	2.07	2.07	2.96	-	3.7	7.1	8.2	670	1520	2750	7.0	6.7	6.4	
4 pièces	20+20+20+20	1.78	1.78	1.78	1.78	4.4	7.1	8.8	890	1420	2750	6.5	6.2	6.0
	20+20+20+25	1.67	1.67	1.67	2.09	4.4	7.1	8.8	890	1420	2750	6.5	6.2	6.0
	20+20+20+35	1.49	1.49	1.49	2.62	4.4	7.1	8.8	890	1420	2750	6.5	6.2	6.0
	20+20+20+50	1.29	1.29	1.29	3.23	4.4	7.1	8.8	890	1420	2750	6.5	6.2	6.0
	20+20+20+60	1.18	1.18	1.18	3.55	4.4	7.1	8.8	890	1420	2750	6.5	6.2	6.0
	20+20+25+25	1.58	1.58	1.97	1.97	4.4	7.1	8.8	890	1420	2750	6.5	6.2	6.0
	20+20+25+35	1.42	1.42	1.78	2.49	4.4	7.1	8.8	890	1420	2750	6.5	6.2	6.0
	20+20+25+50	1.23	1.23	1.54	3.09	4.4	7.1	8.8	890	1420	2750	6.5	6.2	6.0
	20+20+25+60	1.14	1.14	1.42	3.41	4.4	7.1	8.8	890	1420	2750	6.5	6.2	6.0
	20+20+35+35	1.29	1.29	2.26	2.26	4.4	7.1	8.8	890	1420	2750	6.5	6.2	6.0
	20+20+35+50	1.14	1.14	1.99	2.84	4.4	7.1	8.8	890	1420	2750	6.5	6.2	6.0
	20+25+25+25	1.49	1.87	1.87	1.87	4.4	7.1	8.8	890	1420	2750	6.5	6.2	6.0
	20+25+25+35	1.35	1.69	1.69	2.37	4.4	7.1	8.8	890	1420	2750	6.5	6.2	6.0
	20+25+25+50	1.18	1.18	1.48	2.96									

COMBINAISONS MODE CHAUD

MULTI SPLIT INVERTER & HYPER INVERTER



QUADRI
SCM71ZS-W
avec tout type
d'unités intérieures
sauf SRK-ZSX-W



ACCESS

Combinaison des unités intérieures	Puissance calorifique (kW)								Consommation électrique (W)			Intensité absorbée (A)		
	Capacité de chauffage de la pièce (kW)				Capacité totale (kW)				Min.	Standard	Max.	220 V	230 V	240 V
	Pièce A	Pièce B	Pièce C	Pièce D	Min.	Standard	Max.							
1 pièce	20	3.0	-	-	-	1.1	3.0	3.5	390	1060	1330	5.0	4.8	4.6
	25	3.4	-	-	-	1.1	3.4	4.0	390	1220	1510	5.7	5.5	5.2
	35	4.5	-	-	-	1.1	4.5	4.8	390	1510	1790	7.0	6.7	6.4
	50	5.8	-	-	-	1.1	5.8	6.2	390	1950	2310	9.0	8.7	8.3
	60	6.8	-	-	-	1.1	6.8	7.1	390	2240	2660	10.4	9.9	9.5
	71	8.0	-	-	-	1.1	8.0	8.1	390	2740	3000	12.7	12.2	11.6
2 pièces	20+20	2.70	2.70	-	-	1.5	5.4	7.0	350	1370	1870	6.4	6.1	5.9
	20+25	2.62	3.28	-	-	1.5	5.9	7.3	350	1560	2130	7.3	6.9	6.7
	20+35	2.51	4.39	-	-	1.5	6.9	7.9	350	1950	2650	9.0	8.7	8.3
	20+50	2.46	6.14	-	-	1.5	8.6	8.7	350	2460	3000	11.4	10.9	10.5
	20+60	2.15	6.45	-	-	1.5	8.6	8.7	350	2460	3000	11.4	10.9	10.5
	20+71	1.89	6.71	-	-	1.5	8.6	8.7	350	2460	3000	11.4	10.9	10.5
	25+25	3.20	3.20	-	-	1.5	6.4	7.7	350	1740	2480	8.1	7.7	7.4
	25+35	3.08	4.32	-	-	1.5	7.4	8.2	350	2130	2910	9.9	9.4	9.1
	25+50	2.87	5.73	-	-	1.5	8.6	8.7	350	2460	3000	11.4	10.9	10.5
	25+60	2.53	6.07	-	-	1.5	8.6	8.7	350	2460	3000	11.4	10.9	10.5
	25+71	2.24	6.36	-	-	1.5	8.6	8.7	350	2460	3000	11.4	10.9	10.5
	35+35	4.30	4.30	-	-	1.5	8.6	8.7	350	2460	3000	11.4	10.9	10.5
	35+50	3.54	5.06	-	-	1.5	8.6	8.7	350	2460	3000	11.4	10.9	10.5
	35+60	3.17	5.43	-	-	1.5	8.6	8.7	350	2460	3000	11.4	10.9	10.5
	35+71	2.84	5.76	-	-	1.5	8.6	8.7	350	2460	3000	11.4	10.9	10.5
	50+50	4.30	4.30	-	-	1.5	8.6	8.7	350	2460	3000	11.4	10.9	10.5
50+60	3.91	4.69	-	-	1.5	8.6	8.7	350	2460	3000	11.4	10.9	10.5	
50+71	3.55	5.05	-	-	1.5	8.6	8.7	350	2460	3000	11.4	10.9	10.5	
60+60	4.30	4.30	-	-	1.5	8.6	8.7	350	2460	3000	11.4	10.9	10.5	
3 pièces	20+20+20	2.57	2.57	2.57	-	1.6	7.7	8.9	370	1870	3000	8.7	8.3	8.0
	20+20+25	2.46	2.46	3.08	-	1.6	8.0	8.9	370	1970	3000	9.1	8.7	8.4
	20+20+35	2.29	2.29	4.01	-	1.6	8.6	8.9	370	2410	3000	11.2	10.7	10.2
	20+20+50	1.91	1.91	4.78	-	1.6	8.6	8.9	370	2410	3000	11.2	10.7	10.2
	20+20+60	1.72	1.72	5.16	-	1.6	8.6	8.9	370	2410	3000	11.2	10.7	10.2
	20+20+71	1.55	1.55	5.50	-	1.6	8.6	8.9	370	2410	3000	11.2	10.7	10.2
	20+25+25	2.46	3.07	3.07	-	1.6	8.6	8.9	370	2410	3000	11.2	10.7	10.2
	20+25+35	2.15	2.69	3.76	-	1.6	8.6	8.9	370	2410	3000	11.2	10.7	10.2
	20+25+50	1.81	2.26	4.53	-	1.6	8.6	8.9	370	2410	3000	11.2	10.7	10.2
	20+25+60	1.64	2.05	4.91	-	1.6	8.6	8.9	370	2410	3000	11.2	10.7	10.2
	20+25+71	1.48	1.85	5.26	-	1.6	8.6	8.9	370	2410	3000	11.2	10.7	10.2
	20+35+35	1.91	3.34	3.34	-	1.6	8.6	8.9	370	2410	3000	11.2	10.7	10.2
	20+35+50	1.64	2.87	4.10	-	1.6	8.6	8.9	370	2410	3000	11.2	10.7	10.2
	20+35+60	1.50	2.62	4.49	-	1.6	8.6	8.9	370	2410	3000	11.2	10.7	10.2
	20+35+71	1.37	2.39	4.85	-	1.6	8.6	8.9	370	2410	3000	11.2	10.7	10.2
	20+50+50	1.43	3.58	3.58	-	1.6	8.6	8.9	370	2410	3000	11.2	10.7	10.2
	25+25+25	2.87	2.87	2.87	-	1.6	8.6	8.9	370	2410	3000	11.2	10.7	10.2
	25+25+35	2.53	2.53	3.54	-	1.6	8.6	8.9	370	2410	3000	11.2	10.7	10.2
	25+25+50	2.15	2.15	4.30	-	1.6	8.6	8.9	370	2410	3000	11.2	10.7	10.2
	25+25+60	1.95	1.95	4.69	-	1.6	8.6	8.9	370	2410	3000	11.2	10.7	10.2
	25+25+71	1.78	1.78	5.05	-	1.6	8.6	8.9	370	2410	3000	11.2	10.7	10.2
	25+35+35	2.26	3.17	3.17	-	1.6	8.6	8.9	370	2410	3000	11.2	10.7	10.2
	25+35+50	1.95	2.74	3.91	-	1.6	8.6	8.9	370	2410	3000	11.2	10.7	10.2
	25+35+60	1.79	2.51	4.30	-	1.6	8.6	8.9	370	2410	3000	11.2	10.7	10.2
25+50+50	1.72	3.44	3.44	-	1.6	8.6	8.9	370	2410	3000	11.2	10.7	10.2	
35+35+35	2.87	2.87	2.87	-	1.6	8.6	8.9	370	2410	3000	11.2	10.7	10.2	
35+35+50	2.51	2.51	3.58	-	1.6	8.6	8.9	370	2410	3000	11.2	10.7	10.2	
4 pièces	20+20+20+20	2.15	2.15	2.15	2.15	1.7	8.6	8.9	350	1990	3000	9.2	8.8	8.5
	20+20+20+25	2.02	2.02	2.02	2.53	1.7	8.6	9.1	350	1990	3000	9.2	8.8	8.5
	20+20+20+35	1.81	1.81	1.81	3.17	1.7	8.6	8.9	350	1990	3000	9.2	8.8	8.5
	20+20+20+50	1.56	1.56	1.56	3.91	1.7	8.6	9.1	350	1990	3000	9.2	8.8	8.5
	20+20+20+60	1.43	1.43	1.43	4.30	1.7	8.6	8.9	350	1990	3000	9.2	8.8	8.5
	20+20+25+25	1.91	1.91	2.39	2.39	1.7	8.6	9.1	350	1990	3000	9.2	8.8	8.5
	20+20+25+35	1.72	1.72	2.15	3.01	1.7	8.6	8.9	350	1990	3000	9.2	8.8	8.5
	20+20+25+50	1.50	1.50	1.87	3.74	1.7	8.6	9.1	350	1990	3000	9.2	8.8	8.5
	20+20+25+60	1.38	1.38	1.72	4.13	1.7	8.6	8.9	350	1990	3000	9.2	8.8	8.5
	20+20+35+35	1.56	1.56	2.74	2.74	1.7	8.6	9.1	350	1990	3000	9.2	8.8	8.5
	20+20+35+50	1.38	1.38	2.41	3.44	1.7	8.6	8.9	350	1990	3000	9.2	8.8	8.5
	20+25+25+25	1.81	2.26	2.26	2.26	1.7	8.6	9.1	350	1990	3000	9.2	8.8	8.5
	20+25+25+35	1.64	2.05	2.05	2.87	1.7	8.6	8.9	350	1990	3000	9.2	8.8	8.5
	20+25+25+50	1.43	1.79	1.79	3.58	1.7	8.6	9.1	350	1990	3000	9.2	8.8	8.5
	20+25+35+35	1.50	1.87	2.62	2.62	1.7	8.6	8.9	350	1990	3000	9.2	8.8	8.5
	20+35+35+35	1.38	2.41	2.41	2.41	1.7	8.6	9.1	350	1990	3000	9.2	8.8	8.5
	25+25+25+25	2.15	2.15	2.15	2.15	1.7	8.6	8.9	350	1990	3000	9.2	8.8	8.5
	25+25+25+35	1.95	1.95	1.95	2.74	1.7	8.6	9.1	350	1990	3000	9.2	8.8	8.5
	25+25+25+50	1.72	1.72	1.72	3.44	1.7	8.6	8.9	350	1990	3000	9.2	8.8	8.5
	25+25+35+35	1.79	1.79	2.51	2.51	1.7	8.6	9.1	350	1990	3000	9.2	8.8	8.5

MULTI SPLIT

COMBINAISONS MODE FROID

MULTI SPLIT INVERTER & HYPER INVERTER



Combinaison des unités intérieures		Puissance frigorifique (kW)							Consommation électrique (W)			Intensité absorbée (A)		
		Puissance frigorifique de la pièce (kW)				Capacité totale (kW)			Min.	Standard	Max.	220 V	230 V	240 V
		Pièce A	Pièce B	Pièce C	Pièce D	Min.	Standard	Max.						
1 pièce ⚠	20	2.0	-	-	-	1.8	2.0	2.7	480	530	950	2.5	2.4	2.3
	25	2.5	-	-	-	1.8	2.5	3.2	480	730	1080	3.5	3.3	3.2
	35	3.5	-	-	-	1.8	3.5	3.7	480	1120	1240	5.2	5.0	4.8
	50	5.0	-	-	-	1.8	5.0	5.8	480	1710	2100	7.9	7.5	7.2
	60	6.0	-	-	-	1.8	6.0	6.7	480	2140	2700	9.8	9.4	9.0
2 pièces	20+20	2.00	2.00	-	-	3.0	4.0	5.8	550	930	1910	4.4	4.2	4.0
	20+25	2.00	2.5	-	-	3.0	4.5	6.1	550	1170	2060	5.5	5.2	5.0
	20+35	2.00	3.50	-	-	3.0	5.5	6.6	550	1590	2320	7.3	7.0	6.7
	20+50	2.03	5.07	-	-	3.0	7.1	7.3	550	2340	2750	10.7	10.3	9.8
	20+60	1.78	5.33	-	-	3.0	7.1	7.3	550	2340	2750	10.7	10.3	9.8
	20+71	1.56	5.54	-	-	3.0	7.1	7.3	550	2340	2750	10.7	10.3	9.8
	25+25	2.5	2.5	-	-	3.0	5.0	6.5	550	1360	2270	6.3	6.0	5.8
	25+35	2.48	3.44	-	-	3.0	5.9	6.8	550	1780	2470	8.2	7.8	7.5
	25+50	2.37	2.37	-	-	3.0	7.1	7.3	550	2340	2750	10.7	10.3	9.8
	25+60	2.09	5.01	-	-	3.0	7.1	7.3	550	2340	2750	10.7	10.3	9.8
	25+71	1.85	5.25	-	-	3.0	7.1	7.3	550	2340	2750	10.7	10.3	9.8
	35+35	3.55	3.55	-	-	3.0	7.1	7.3	550	2340	2750	10.7	10.3	9.8
	35+50	2.92	4.18	-	-	3.0	7.1	7.3	550	2340	2750	10.7	10.3	9.8
	35+60	2.62	4.48	-	-	3.0	7.1	7.3	550	2340	2750	10.7	10.3	9.8
	35+71	2.34	4.76	-	-	3.0	7.1	7.3	550	2340	2750	10.7	10.3	9.8
	50+50	3.55	3.55	-	-	3.0	7.1	7.3	550	2340	2750	10.7	10.3	9.8
	50+60	3.23	3.87	-	-	3.0	7.1	7.3	550	2340	2750	10.7	10.3	9.8
50+71	2.93	4.17	-	-	3.0	7.1	7.3	550	2340	2750	10.7	10.3	9.8	
60+60	3.55	3.55	-	-	3.0	7.1	7.3	550	2340	2750	10.7	10.3	9.8	
3 pièces	20+20+20	2.00	2.00	2.00	-	3.7	6.0	7.8	670	1440	2750	6.6	6.4	6.1
	20+20+25	2.00	2.00	2.50	-	3.7	6.5	7.8	670	1630	2750	7.5	7.2	6.9
	20+20+35	1.89	1.89	3.31	-	3.7	7.1	7.8	670	1870	2750	8.6	8.2	7.9
	20+20+50	1.58	1.58	3.94	-	3.7	7.1	7.8	670	1870	2750	8.6	8.2	7.9
	20+20+60	1.42	1.42	4.26	-	3.7	7.1	7.8	670	1870	2750	8.6	8.2	7.9
	20+20+71	1.28	1.28	4.54	-	3.7	7.1	7.8	670	1870	2750	8.6	8.2	7.9
	20+25+25	2.03	2.54	2.54	-	3.7	7.1	7.8	670	1870	2750	8.6	8.2	7.9
	20+25+35	1.78	2.22	3.11	-	3.7	7.1	7.8	670	1870	2750	8.6	8.2	7.9
	20+25+50	1.49	1.87	3.74	-	3.7	7.1	7.8	670	1870	2750	8.6	8.2	7.9
	20+25+60	1.35	1.69	4.06	-	3.7	7.1	7.8	670	1870	2750	8.6	8.2	7.9
	20+25+71	1.22	1.53	4.35	-	3.7	7.1	7.8	670	1870	2750	8.6	8.2	7.9
	20+35+35	1.58	2.76	2.76	-	3.7	7.1	7.8	670	1870	2750	8.6	8.2	7.9
	20+35+50	1.35	2.37	3.88	-	3.7	7.1	7.8	670	1870	2750	8.6	8.2	7.9
	20+35+60	1.23	2.16	3.70	-	3.7	7.1	7.8	670	1870	2750	8.6	8.2	7.9
	20+35+71	1.13	1.97	4.00	-	3.7	7.1	7.8	670	1870	2750	8.6	8.2	7.9
	20+50+50	1.18	2.96	2.96	-	3.7	7.1	7.8	670	1870	2750	8.6	8.2	7.9
	25+25+25	2.37	2.37	2.37	-	3.7	7.1	7.8	670	1870	2750	8.6	8.2	7.9
	25+25+35	2.09	2.09	2.92	-	3.7	7.1	7.8	670	1870	2750	8.6	8.2	7.9
	25+25+50	1.78	1.78	3.55	-	3.7	7.1	7.8	670	1870	2750	8.6	8.2	7.9
	25+25+60	1.61	1.61	3.87	-	3.7	7.1	7.8	670	1870	2750	8.6	8.2	7.9
	25+25+71	1.47	1.47	4.17	-	3.7	7.1	7.8	670	1870	2750	8.6	8.2	7.9
25+35+35	1.87	2.62	2.62	-	3.7	7.1	7.8	670	1870	2750	8.6	8.2	7.9	
25+35+50	1.61	2.26	3.23	-	3.7	7.1	7.8	670	1870	2750	8.6	8.2	7.9	
25+35+60	1.48	2.07	3.55	-	3.7	7.1	7.8	670	1870	2750	8.6	8.2	7.9	
25+50+50	1.42	2.84	2.84	-	3.7	7.1	7.8	670	1870	2750	8.6	8.2	7.9	
35+35+35	2.37	2.37	2.37	-	3.7	7.1	7.8	670	1870	2750	8.6	8.2	7.9	
35+35+50	2.07	2.07	2.96	-	3.7	7.1	7.8	670	1870	2750	8.6	8.2	7.9	
4 pièces	20+20+20+20	1.78	1.78	1.78	1.78	4.4	7.1	8.3	890	1780	2750	8.2	7.8	7.5
	20+20+20+25	1.67	1.67	1.67	2.09	4.4	7.1	8.3	890	1780	2750	8.2	7.8	7.5
	20+20+20+35	1.49	1.49	1.49	2.62	4.4	7.1	8.3	890	1780	2750	8.2	7.8	7.5
	20+20+20+50	1.29	1.29	1.29	3.23	4.4	7.1	8.3	890	1780	2750	8.2	7.8	7.5
	20+20+20+60	1.18	1.18	1.18	3.55	4.4	7.1	8.3	890	1780	2750	8.2	7.8	7.5
	20+20+25+25	1.58	1.58	1.97	1.97	4.4	7.1	8.3	890	1780	2750	8.2	7.8	7.5
	20+20+25+35	1.42	1.42	1.78	2.49	4.4	7.1	8.3	890	1780	2750	8.2	7.8	7.5
	20+20+25+50	1.23	1.23	1.54	3.09	4.4	7.1	8.3	890	1780	2750	8.2	7.8	7.5
	20+20+25+60	1.14	1.14	1.42	3.41	4.4	7.1	8.3	890	1780	2750	8.2	7.8	7.5
	20+20+35+35	1.29	1.29	2.26	2.26	4.4	7.1	8.3	890	1780	2750	8.2	7.8	7.5
	20+20+35+50	1.14	1.14	1.99	2.84	4.4	7.1	8.3	890	1780	2750	8.2	7.8	7.5
	20+25+25+25	1.49	1.87	1.87	1.87	4.4	7.1	8.3	890	1780	2750	8.2	7.8	7.5
	20+25+25+35	1.35	1.69	1.69	2.37	4.4	7.1	8.3	890	1780	2750	8.2	7.8	7.5
	20+25+25+50	1.18	1.48	1.48	2.96	4.4	7.1	8.3	890	1780	2750	8.2	7.8	7.5
	20+25+35+35	1.23	1.54	2.16	2.16	4.4	7.1	8.3	890	1780	2750	8.2	7.8	7.5
	20+35+35+35	1.14	1.99	1.99	1.99	4.4	7.1	8.3	890	1780	2750	8.2	7.8	7.5
	25+25+25+25	1.78	1.78	1.78	1.78	4.4	7.1	8.3	890	1780	2750	8.2	7.8	7.5
	25+25+25+35	1.61	1.61	1.61	2.26	4.4	7.1	8.3	890	1780	2750	8.2	7.8	7.5
	25+25+25+50	1.42	1.42	1.42	2.84	4.4	7.1	8.3	890	1780	2750	8.2	7.8	7.5
	25+25+35+35	1.48	1.48	2.07	2.07	4.4	7.1	8.3	890	1780	2750	8.2	7.8	7.5

QUADRI
SCM71ZS-W
avec tout type
d'unités intérieures
sauf SRK-ZSX-W



ACCESS

MULTI SPLIT

⚠ ATTENTION : Le nombre minimum d'unités installées est de 2, les valeurs sont données à titre indicatif pour connaître les puissances lorsque 1 unité sur 2,3 ou 4 est en demande.

COMBINAISONS MODE CHAUD

MULTI SPLIT INVERTER & HYPER INVERTER



QUADRI
SCM80ZS-W
avec **uniquement**
les unités intérieures
de type SRK-ZSX-W
HyperInverter

Combinaison des unités intérieures	Puissance calorifique (kW)								Consommation électrique (W)			Intensité absorbée (A)		
	Capacité de chauffage de la pièce (kW)				Capacité totale (kW)				Min.	Standard	Max.	220 V	230 V	240 V
	Pièce A	Pièce B	Pièce C	Pièce D	Min.	Standard	Max.							
1 pièce	20	3.0	-	-	-	1.1	3.0	3.7	390	840	1330	4.0	3.8	3.6
	25	3.4	-	-	-	1.1	3.4	4.2	390	1000	1510	1.7	4.5	4.3
	35	4.5	-	-	-	1.1	4.5	5.0	390	1330	1790	6.2	5.9	5.7
	50	5.8	-	-	-	1.1	5.8	6.5	390	1780	2310	8.3	7.9	7.6
	60	6.8	-	-	-	1.1	6.8	7.5	390	2100	2660	9.7	9.3	8.9
2 pièces	20 + 20	2.70	2.70	-	-	1.5	5.4	7.4	350	1280	1870	6.0	5.7	5.5
	20 + 25	2.62	3.28	-	-	1.5	5.9	7.7	350	1410	2130	6.6	6.3	6.0
	20 + 35	2.51	4.39	-	-	1.5	6.9	8.3	350	1680	2650	7.8	7.5	7.1
	20 + 50	2.46	6.14	-	-	1.5	8.6	8.9	350	2100	3000	9.7	9.3	8.9
	20 + 60	2.33	6.98	-	-	1.5	9.3	9.5	350	2300	3120	10.7	10.2	9.8
	25 + 25	3.20	3.20	-	-	1.5	6.4	8.1	350	1540	2480	7.1	6.8	6.5
	25 + 35	3.08	4.32	-	-	1.5	7.4	8.6	350	1810	2910	8.4	8.0	7.7
	25 + 50	2.87	5.73	-	-	1.5	8.6	9.5	350	2100	3120	9.7	9.3	8.9
	25 + 60	2.74	6.56	-	-	1.5	9.3	9.5	350	2300	3120	10.7	10.2	9.8
	35 + 35	4.30	4.30	-	-	1.5	8.6	9.5	350	2100	3120	9.7	9.3	8.9
	35 + 50	3.83	5.47	-	-	1.5	9.3	9.5	350	2300	3120	10.7	10.2	9.8
	35 + 60	3.43	5.87	-	-	1.5	9.3	9.3	350	2300	3120	10.7	10.2	9.8
	50 + 50	4.65	4.65	-	-	1.5	9.3	9.5	350	2300	3120	10.7	10.2	9.8
	50 + 60	4.23	5.07	-	-	1.5	9.3	9.3	350	2300	3120	10.7	10.2	9.8
60 + 60	4.65	4.65	-	-	1.5	9.3	9.5	350	2300	3120	10.7	10.2	9.8	
3 pièces	20+20+20	2.57	2.57	2.57	-	1.6	7.7	9.6	370	1830	3120	8.5	8.1	7.8
	20+20+25	2.46	2.46	3.08	-	1.6	8.0	9.6	370	1930	3120	9.0	8.6	8.2
	20+20+35	2.29	2.29	4.01	-	1.6	8.6	9.6	370	2060	3120	9.6	9.1	8.8
	20+20+50	2.07	2.07	5.17	-	1.6	9.3	9.6	370	2250	3120	10.4	10.0	9.6
	20+20+60	1.86	1.86	5.58	-	1.6	9.3	9.6	370	2250	3120	10.4	10.0	9.6
	20+25+25	2.46	3.07	3.07	-	1.6	8.6	9.6	370	2060	3120	9.6	9.1	8.8
	20+25+35	2.33	2.91	4.07	-	1.6	9.3	9.6	370	2250	3120	10.4	10.0	9.6
	20+25+50	1.96	2.45	4.89	-	1.6	9.3	9.6	370	2250	3120	10.4	10.0	9.6
	20+25+60	1.77	2.21	5.31	-	1.6	9.3	9.6	370	2250	3120	10.4	10.0	9.6
	20+35+35	2.07	3.62	3.62	-	1.6	9.3	9.6	370	2250	3120	10.4	10.0	9.6
	20+35+50	1.77	3.10	4.43	-	1.6	9.3	9.6	370	2250	3120	10.4	10.0	9.6
	20+35+60	1.62	2.83	4.85	-	1.6	9.3	9.6	370	2250	3120	10.4	10.0	9.6
	20+50+50	1.55	3.88	3.88	-	1.6	9.3	9.6	370	2250	3120	10.4	10.0	9.6
	20+50+60	1.43	3.58	4.29	-	1.6	9.3	9.6	370	2250	3120	10.4	10.0	9.6
	25+25+25	2.87	2.87	2.87	-	1.6	8.6	9.6	370	2060	3120	9.6	9.1	8.8
	25+25+35	2.74	2.74	3.83	-	1.6	9.3	9.6	370	2250	3120	10.4	10.0	9.6
	25+25+50	2.33	2.33	4.65	-	1.6	9.3	9.6	370	2250	3120	10.4	10.0	9.6
	25+25+60	2.11	2.11	5.07	-	1.6	9.3	9.6	370	2250	3120	10.4	10.0	9.6
	25+35+35	2.45	3.43	3.43	-	1.6	9.3	9.6	370	2250	3120	10.4	10.0	9.6
	25+35+50	2.11	2.96	4.23	-	1.6	9.3	9.6	370	2250	3120	10.4	10.0	9.6
	25+35+60	1.94	2.71	4.65	-	1.6	9.3	9.6	370	2250	3120	10.4	10.0	9.6
25+50+50	1.86	3.72	3.72	-	1.6	9.3	9.6	370	2250	3120	10.4	10.0	9.6	
25+50+60	1.72	3.44	4.13	-	1.6	9.3	9.6	370	2250	3120	10.4	10.0	9.6	
35+35+35	3.10	3.10	3.10	-	1.6	9.3	9.6	370	2250	3120	10.4	10.0	9.6	
35+35+50	2.71	2.71	3.88	-	1.6	9.3	9.6	370	2250	3120	10.4	10.0	9.6	
35+35+60	2.50	2.50	4.29	-	1.6	9.3	9.6	370	2250	3120	10.4	10.0	9.6	
35+50+50	2.41	3.44	3.44	-	1.6	9.3	9.6	370	2250	3120	10.4	10.0	9.6	
4 pièces	20+20+20+20	2.33	2.33	2.33	2.33	1.7	9.3	9.8	350	1950	3120	9.0	8.6	8.2
	20+20+20+25	2.19	2.19	2.19	2.74	1.7	9.3	9.8	350	1950	3120	9.0	8.6	8.2
	20+20+20+35	1.96	1.96	1.96	3.43	1.7	9.3	9.8	350	1950	3120	9.0	8.6	8.2
	20+20+20+50	1.69	1.69	1.69	4.23	1.7	9.3	9.8	350	1950	3120	9.0	8.6	8.2
	20+20+20+60	1.55	1.55	1.55	4.65	1.7	9.3	9.8	350	1950	3120	9.0	8.6	8.2
	20+20+25+25	2.07	2.07	2.58	2.58	1.7	9.3	9.8	350	1950	3120	9.0	8.6	8.2
	20+20+25+35	1.86	1.86	2.33	3.26	1.7	9.3	9.8	350	1950	3120	9.0	8.6	8.2
	20+20+25+50	1.62	1.62	2.02	4.04	1.7	9.3	9.8	350	1950	3120	9.0	8.6	8.2
	20+20+25+60	1.49	1.49	1.86	4.46	1.7	9.3	9.8	350	1950	3120	9.0	8.6	8.2
	20+20+35+35	1.69	1.69	2.96	2.96	1.7	9.3	9.8	350	1950	3120	9.0	8.6	8.2
	20+20+35+50	1.49	1.49	2.60	3.72	1.7	9.3	9.8	350	1950	3120	9.0	8.6	8.2
	20+20+35+60	1.38	1.38	2.41	4.13	1.7	9.3	9.8	350	1950	3120	9.0	8.6	8.2
	20+25+25+25	1.96	2.45	2.45	2.45	1.7	9.3	9.8	350	1950	3120	9.0	8.6	8.2
	20+25+25+35	1.77	2.21	2.21	3.10	1.7	9.3	9.8	350	1950	3120	9.0	8.6	8.2
	20+25+25+50	1.55	1.94	1.94	3.88	1.7	9.3	9.8	350	1950	3120	9.0	8.6	8.2
	20+25+25+60	1.43	1.79	1.79	4.29	1.7	9.3	9.8	350	1950	3120	9.0	8.6	8.2
	20+25+35+35	1.62	2.02	2.83	2.83	1.7	9.3	9.8	350	1950	3120	9.0	8.6	8.2
	20+25+35+50	1.43	1.79	2.50	3.58	1.7	9.3	9.8	350	1950	3120	9.0	8.6	8.2
	20+35+35+35	1.49	2.60	2.60	2.60	1.7	9.3	9.8	350	1950	3120	9.0	8.6	8.2
	25+25+25+25	2.33	2.33	2.33	2.33	1.7	9.3	9.8	350	1950	3120	9.0	8.6	8.2
	25+25+25+35	2.11	2.11	2.11	2.96	1.7	9.3	9.8	350	1950	3120	9.0	8.6	8.2
	25+25+25+50	1.86	1.86	1.86	3.72	1.7	9.3	9.8	350	1950	3120	9.0	8.6	8.2
	25+25+25+60	1.72	1.72	1.72	4.13	1.7	9.3	9.8	350	1950	3120	9.0	8.6	8.2
	25+25+35+35	1.94	1.94	2.71	2.71	1.7	9.3	9.8	350	1950	3120	9.0	8.6	8.2
	25+25+35+50	1.72	1.72	2.41	3.44	1.7	9.3	9.8	350	1950	3120	9.0	8.6	8.2
25+35+35+35	1.79	2.50	2.50	2.50	1.7	9.3	9.8	350	1950	3120	9.0	8.6	8.2	

MULTI SPLIT

COMBINAISONS MODE FROID

MULTI SPLIT INVERTER & HYPER INVERTER



QUADRI
SCM80ZS-W
avec **uniquement**
les unités intérieures
de type SRK-ZSX-W
HyperInverter

Combinaison des unités intérieures		Puissance frigorifique (kW)							Consommation électrique (W)			Intensité absorbée (A)		
		Puissance frigorifique de la pièce (kW)				Capacité totale (kW)			Min.	Standard	Max.	220 V	230 V	240 V
		Pièce A	Pièce B	Pièce C	Pièce D	Min.	Standard	Max.						
1 pièce ⚠	20	2.0	-	-	-	1.8	2.0	3.4	480	500	950	2.4	2.3	2.2
	25	2.5	-	-	-	1.8	2.5	3.8	480	680	1080	3.2	3.1	3.0
	35	3.5	-	-	-	1.8	3.5	4.5	480	1010	1240	4.7	4.5	4.3
	50	5.0	-	-	-	1.8	5.0	6.2	480	1530	2100	7.0	6.7	6.4
	60	6.0	-	-	-	1.8	6.0	6.9	480	1880	2700	8.6	8.3	7.9
2 pièces	20+20	2.00	2.00	-	-	3.0	4.0	6.1	550	840	1910	4.0	3.8	3.6
	20+25	2.00	2.50	-	-	3.0	4.5	6.4	550	990	2060	4.6	4.4	4.3
	20+35	2.00	3.50	-	-	3.0	5.5	6.9	550	1320	2320	6.1	5.8	5.6
	20+50	2.03	5.07	-	-	3.0	7.1	8.5	550	1970	2830	9.0	8.7	8.3
	20+60	2.00	6.00	-	-	3.0	8.0	8.5	555	2420	2830	11.1	10.6	10.2
	25+25	2.50	2.50	-	-	3.0	5.0	6.8	550	1150	2270	5.4	5.1	4.9
	25+35	2.46	3.44	-	-	3.0	5.9	7.2	550	1560	2470	7.2	6.9	6.6
	25+50	2.47	4.93	-	-	3.0	7.4	8.5	550	2090	2830	9.6	9.2	8.8
	25+60	2.35	5.65	-	-	3.0	8.0	8.5	550	2420	2830	11.1	10.6	10.2
	35+35	3.55	3.55	-	-	3.0	7.1	8.5	550	1970	2830	9.0	8.7	8.3
	35+50	3.29	4.71	-	-	3.0	8.0	8.5	550	2420	2830	11.1	10.6	10.2
	35+60	2.95	5.05	-	-	3.0	8.0	8.5	550	2420	2830	11.1	10.6	10.2
	50+50	4.00	4.00	-	-	3.0	8.0	8.5	550	2420	2830	11.1	10.6	10.2
	50+60	3.64	4.36	-	-	3.0	8.0	8.5	550	2420	2830	11.1	10.6	10.2
60+60	4.00	4.00	-	-	3.0	8.0	8.5	550	2420	2830	11.1	10.6	10.2	
3 pièces	20+20+20	2.00	2.00	2.00	-	3.7	6.0	8.8	670	1240	2830	5.8	5.5	5.3
	20+20+25	2.00	2.00	2.50	-	3.7	6.5	8.8	670	1390	2830	6.4	6.1	5.9
	20+20+35	1.89	1.89	3.31	-	3.7	7.1	8.8	670	1520	2830	7.0	6.7	6.4
	20+20+50	1.78	1.78	4.44	-	3.7	8.0	8.8	670	1910	2830	8.8	8.4	8.0
	20+20+60	1.60	1.60	4.80	-	3.7	8.0	8.8	670	1910	2830	8.8	8.4	8.00
	20+25+25	2.03	2.54	2.54	-	3.7	7.1	8.8	670	1520	2830	7.0	6.7	6.4
	20+25+35	2.00	2.50	3.50	-	3.7	8.0	8.8	670	1910	2830	8.8	8.4	8.0
	20+25+50	1.68	2.11	4.21	-	3.7	8.0	8.8	670	1910	2830	8.8	8.4	8.0
	20+25+60	1.52	1.90	4.57	-	3.7	8.0	8.8	670	1910	2830	8.8	8.4	8.0
	20+35+35	1.78	3.11	3.11	-	3.7	8.0	8.8	670	1910	2830	8.8	8.4	8.0
	20+35+50	1.52	2.67	3.81	-	3.7	8.0	8.8	670	1910	2830	8.8	8.4	8.0
	20+35+60	1.39	2.43	4.17	-	3.7	8.0	8.8	670	1910	2830	8.8	8.4	8.0
	20+50+50	1.33	3.33	3.33	-	3.7	8.0	8.8	670	1910	2830	8.8	8.4	8.0
	20+50+60	1.23	3.08	3.69	-	3.7	8.0	8.8	670	1910	2830	8.8	8.4	8.0
	25+25+25	2.37	2.37	2.37	-	3.7	7.1	8.8	670	1520	2830	7.0	6.7	6.4
	25+25+35	2.35	2.35	3.29	-	3.7	8.0	8.8	670	1910	2830	8.8	8.4	8.0
	25+25+50	2.00	2.00	4.00	-	3.7	8.0	8.8	670	1910	2830	8.8	8.4	8.0
	25+25+60	1.82	1.82	4.36	-	3.7	8.0	8.8	670	1910	2830	8.8	8.4	8.0
	25+35+35	2.11	2.95	2.95	-	3.7	8.0	8.8	670	1910	2830	8.8	8.4	8.0
	25+35+50	1.82	2.55	3.64	-	3.7	8.0	8.8	670	1910	2830	8.8	8.4	8.0
	25+35+60	1.67	2.33	4.00	-	3.7	8.0	8.8	670	1910	2830	8.8	8.4	8.0
	25+50+50	1.60	3.20	3.20	-	3.7	8.0	8.8	670	1910	2830	8.8	8.4	8.0
	25+50+60	1.48	2.96	3.56	-	3.7	8.0	8.8	670	1910	2830	8.8	8.4	8.0
	35+35+35	2.67	2.67	2.67	-	3.7	8.0	8.8	670	1910	2830	8.8	8.4	8.0
35+35+50	2.33	2.33	3.33	-	3.7	8.0	8.8	670	1910	2830	8.8	8.4	8.0	
35+35+60	2.15	2.15	3.69	-	3.7	8.0	8.8	670	1910	2830	8.8	8.4	8.0	
35+50+50	2.07	2.96	2.96	-	3.7	8.0	8.8	670	1910	2830	8.8	8.4	8.0	
4 pièces	20+20+20+20	2.00	2.00	2.00	2.00	4.4	8.0	9.2	890	1700	2830	7.8	7.5	7.2
	20+20+20+25	1.88	1.88	1.88	2.35	4.4	8.0	9.2	890	1700	2830	7.8	7.5	7.2
	20+20+20+35	1.68	1.68	1.68	2.35	4.4	8.0	9.2	890	1700	2830	7.8	7.5	7.2
	20+20+20+50	1.45	1.45	1.45	3.64	4.4	8.0	9.2	890	1700	2830	7.8	7.5	7.2
	20+20+20+60	1.33	1.33	1.33	4.00	4.4	8.0	9.2	890	1700	2830	7.8	7.5	7.2
	20+20+25+25	1.78	1.78	2.22	2.22	4.4	8.0	9.2	890	1700	2830	7.8	7.5	7.2
	20+20+25+35	1.60	1.60	2.00	2.80	4.4	8.0	9.2	890	1700	2830	7.8	7.5	7.2
	20+20+25+50	1.39	1.39	1.74	3.48	4.4	8.0	9.2	890	1700	2830	7.8	7.5	7.2
	20+20+25+60	1.28	1.28	1.60	3.84	4.4	8.0	9.2	890	1700	2830	7.8	7.5	7.2
	20+20+35+35	1.45	1.45	2.55	2.55	4.4	8.0	9.2	890	1700	2830	7.8	7.5	7.2
	20+20+35+50	1.28	1.28	2.24	3.20	4.4	8.0	9.2	890	1700	2830	7.8	7.5	7.2
	20+20+35+60	1.19	1.19	2.07	3.56	4.4	8.0	9.2	890	1700	2830	7.8	7.5	7.2
	20+25+25+25	1.68	2.11	2.11	2.11	4.4	8.0	9.2	890	1700	2830	7.8	7.5	7.2
	20+25+25+35	1.52	1.90	1.90	2.67	4.4	8.0	9.2	890	1700	2830	7.8	7.5	7.2
	20+25+25+50	1.33	1.67	1.67	3.33	4.4	8.0	9.2	890	1700	2830	7.8	7.5	7.2
	20+25+25+60	1.23	1.54	1.54	3.69	4.4	8.0	9.2	890	1700	2830	7.8	7.5	7.2
	20+25+35+35	1.39	1.74	2.43	2.43	4.4	8.0	9.2	890	1700	2830	7.8	7.5	7.2
	20+25+35+50	1.23	1.54	2.15	3.08	4.4	8.0	9.2	890	1700	2830	7.8	7.5	7.2
	20+35+35+35	1.28	2.24	2.24	2.24	4.4	8.0	9.2	890	1700	2830	7.8	7.5	7.2
	25+25+25+25	1.60	1.60	1.60	1.60	4.4	8.0	9.2	890	1700	2830	7.8	7.5	7.2
	25+25+25+35	1.82	1.82	1.82	2.55	4.4	8.0	9.2	890	1700	2830	7.8	7.5	7.2
	25+25+25+50	1.60	1.60	1.60	3.20	4.4	8.0	9.2	890	1700	2830	7.8	7.5	7.2
	25+25+25+60	1.48	1.48	1.48	3.56	4.4	8.0	9.2	890	1700	2830	7.8	7.5	7.2
	25+25+35+35	1.67	1.67	2.33	2.33	4.4	8.0	9.2	890	1700	2830	7.8	7.5	7.2
25+25+35+50	1.48	1.48	2.07	2.96	4.4	8.0	9.2	890	1700	2830	7.8	7.5	7.2	
25+35+35+35	1.54	2.15	2.15	2.15	4.4	8.0	9.2	890	1700	2830	7.8	7.5	7.2	

⚠ * ATTENTION : Le nombre minimum d'unités installées est de 2, les valeurs sont données à titre indicatif pour connaître les puissances lorsque 1 unité sur 2,3 ou 4 est en demande.

COMBINAISONS MODE CHAUD

MULTI SPLIT INVERTER & HYPER INVERTER



QUADRI
SCM80ZS-W
avec tout type
d'unités intérieures
sauf SRK-ZSX-W



ACCESS

Combinaison des unités intérieures		Puissance calorifique (kW)							Consommation électrique (W)			Intensité absorbée (A)		
		Capacité de chauffage de la pièce (kW)				Capacité totale (kW)			Min.	Standard	Max.	220 V	230 V	240 V
		Pièce A	Pièce B	Pièce C	Pièce D	Min.	Standard	Max.						
1 pièce	20	3.0	-	-	-	1.1	3.0	3.5	390	1060	1330	5.0	4.8	4.6
	25	3.4	-	-	-	1.1	3.4	4.0	390	1220	1510	5.7	5.5	5.2
	35	4.5	-	-	-	1.1	4.5	4.8	390	1510	1790	7.0	6.7	6.4
	50	5.8	-	-	-	1.1	5.8	6.2	390	1950	2310	9.0	8.7	8.3
	60	6.8	-	-	-	1.1	6.8	7.1	390	2240	2660	10.4	9.9	9.5
	71	8.0	-	-	-	1.1	8.0	8.1	390	2740	3000	12.7	12.2	11.6
2 pièces	20+20	2.70	2.70	-	-	1.5	5.4	7.0	350	1370	1870	6.4	6.1	5.9
	20+25	2.62	3.28	-	-	1.5	5.9	7.3	350	1560	2130	7.3	6.9	6.7
	20+35	2.51	4.39	-	-	1.5	6.9	7.9	350	1950	2650	9.0	8.7	8.3
	20+50	2.46	6.14	-	-	1.5	8.6	8.7	350	2460	3000	11.4	10.9	10.5
	20+60	2.33	6.98	-	-	1.5	9.3	9.4	350	2650	3120	12.3	11.8	11.3
	20+71	2.04	7.26	-	-	1.5	9.3	9.4	350	2650	3120	12.3	11.8	11.3
	25+25	3.20	3.20	-	-	1.5	6.4	7.7	350	1740	2480	8.1	7.7	7.4
	25+35	3.08	4.32	-	-	1.5	7.4	8.2	350	1740	2910	9.9	9.4	9.1
	25+50	2.87	5.73	-	-	1.5	8.6	9.4	350	2460	3120	11.4	10.9	10.5
	25+60	2.74	6.56	-	-	1.5	9.3	9.4	350	2650	3120	12.3	11.8	11.3
	25+71	2.42	6.88	-	-	1.5	9.3	9.4	350	2650	3120	12.3	11.8	11.3
	35+35	4.30	4.30	-	-	1.5	8.6	9.4	350	2460	3120	11.4	10.9	10.5
	35+50	3.83	5.47	-	-	1.5	9.3	9.4	350	2650	3120	12.3	11.8	11.3
	35+60	3.43	5.87	-	-	1.5	9.3	9.4	350	2650	3120	12.3	11.8	11.3
	35+71	3.07	6.23	-	-	1.5	9.3	9.4	350	2650	3120	12.3	11.8	11.3
	50+50	4.65	4.65	-	-	1.5	9.3	9.4	350	2650	3120	12.3	11.8	11.3
	50+60	4.23	5.07	-	-	1.5	9.3	9.4	350	2650	3120	12.3	11.8	11.3
	50+71	3.84	5.46	-	-	1.5	9.3	9.4	350	2650	3120	12.3	11.8	11.3
60+60	4.65	4.65	-	-	1.5	9.3	9.4	350	2650	3120	12.3	11.8	11.3	
60+71	4.26	5.04	-	-	1.5	9.3	9.4	350	2650	3120	12.3	11.8	11.3	
3 pièces	20+20+20	2.57	2.57	2.57	-	1.6	7.7	9.5	370	1870	3120	8.7	8.3	8.0
	20+20+25	2.46	2.46	3.08	-	1.6	8.0	9.5	370	1970	3120	9.1	8.7	8.4
	20+20+35	2.29	2.29	4.01	-	1.6	8.6	9.5	370	2410	3120	11.2	10.7	10.2
	20+20+50	2.07	2.07	5.17	-	1.6	9.3	9.5	370	2600	3120	12.1	11.5	11.1
	20+20+60	1.86	1.86	5.58	-	1.6	9.3	9.5	370	2600	3120	12.1	11.5	11.1
	20+20+71	1.68	1.68	5.95	-	1.6	9.3	9.5	370	2600	3120	12.1	11.5	11.1
	20+25+25	2.46	3.07	3.07	-	1.6	8.6	9.5	370	2410	3120	11.2	10.7	10.2
	20+25+35	2.33	2.91	4.07	-	1.6	9.3	9.5	370	2600	3120	12.1	11.5	11.1
	20+25+50	1.96	2.45	4.89	-	1.6	9.3	9.5	370	2600	3120	12.1	11.5	11.1
	20+25+60	1.77	2.21	5.31	-	1.6	9.3	9.5	370	2600	3120	12.1	11.5	11.1
	20+25+71	1.60	2.00	5.69	-	1.6	9.3	9.5	370	2600	3120	12.1	11.5	11.1
	20+35+35	2.07	3.62	3.62	-	1.6	9.3	9.5	370	2600	3120	12.1	11.5	11.1
	20+35+50	1.77	3.10	4.43	-	1.6	9.3	9.5	370	2600	3120	12.1	11.5	11.1
	20+35+60	1.62	2.83	4.85	-	1.6	9.3	9.5	370	2600	3120	12.1	11.5	11.1
	20+35+71	1.48	2.58	5.24	-	1.6	9.3	9.5	370	2600	3120	12.1	11.5	11.1
	20+50+50	1.55	3.88	3.88	-	1.6	9.3	9.5	370	2600	3120	12.1	11.5	11.1
	25+25+25	2.87	2.87	2.87	-	1.6	8.6	9.5	370	2410	3120	11.2	10.7	10.2
	25+25+35	2.74	2.74	3.83	-	1.6	9.3	9.5	370	2600	3120	12.1	11.5	11.1
	25+25+50	2.33	2.33	4.65	-	1.6	9.3	9.5	370	2600	3120	12.1	11.5	11.1
	25+25+60	2.11	2.11	5.07	-	1.6	9.3	9.5	370	2600	3120	12.1	11.5	11.1
	25+25+71	1.92	1.92	5.46	-	1.6	9.3	9.5	370	2600	3120	12.1	11.5	11.1
	25+35+35	2.45	3.43	3.43	-	1.6	9.3	9.5	370	2600	3120	12.1	11.5	11.1
	25+35+50	2.11	2.96	4.23	-	1.6	9.3	9.5	370	2600	3120	12.1	11.5	11.1
	25+35+60	1.94	2.71	4.65	-	1.6	9.3	9.5	370	2600	3120	12.1	11.5	11.1
	25+35+71	1.77	2.48	5.04	-	1.6	9.3	9.5	370	2600	3120	12.1	11.5	11.1
	25+50+50	1.86	3.72	3.72	-	1.6	9.3	9.5	370	2600	3120	12.1	11.5	11.1
	25+50+60	1.72	3.44	4.13	-	1.6	9.3	9.5	370	2600	3120	12.1	11.5	11.1
	35+35+35	3.10	3.10	3.10	-	1.6	9.3	9.5	370	2600	3120	12.1	11.5	11.1
	35+35+50	2.71	2.71	3.88	-	1.6	9.3	9.5	370	2600	3120	12.1	11.5	11.1
	35+35+60	2.50	2.50	4.29	-	1.6	9.3	9.5	370	2600	3120	12.1	11.5	11.1
35+50+50	2.41	3.44	3.44	-	1.6	9.3	9.5	370	2600	3120	12.1	11.5	11.1	
4 pièces	20+20+20+20	2.33	2.33	2.33	2.33	1.7	9.3	9.6	350	2170	3120	10.1	9.6	9.2
	20+20+20+25	2.19	2.19	2.19	2.74	1.7	9.3	9.6	350	2170	3120	10.1	9.6	9.2
	20+20+20+35	1.96	1.96	1.96	3.43	1.7	9.3	9.6	350	2170	3120	10.1	9.6	9.2
	20+20+20+50	1.69	1.69	1.69	4.23	1.7	9.3	9.6	350	2170	3120	10.1	9.6	9.2
	20+20+20+60	1.55	1.55	1.55	4.65	1.7	9.3	9.6	350	2170	3120	10.1	9.6	9.2
	20+20+25+25	2.07	2.07	2.58	2.58	1.7	9.3	9.6	350	2170	3120	10.1	9.6	9.2
	20+20+25+35	1.86	1.86	2.33	3.26	1.7	9.3	9.6	350	2170	3120	10.1	9.6	9.2
	20+20+25+50	1.62	1.62	2.02	4.04	1.7	9.3	9.6	350	2170	3120	10.1	9.6	9.2
	20+20+25+60	1.49	1.49	1.86	4.46	1.7	9.3	9.6	350	2170	3120	10.1	9.6	9.2
	20+20+35+35	1.69	1.69	2.96	2.96	1.7	9.3	9.6	350	2170	3120	10.1	9.6	9.2
	20+20+35+50	1.49	1.49	2.60	3.72	1.7	9.3	9.6	350	2170	3120	10.1	9.6	9.2
	20+20+35+60	1.38	1.38	2.41	4.13	1.7	9.3	9.6	350	2170	3120	10.1	9.6	9.2
	20+25+25+25	1.96	2.45	2.45	2.45	1.7	9.3	9.6	350	2170	3120	10.1	9.6	9.2
	20+25+25+35	1.77	2.21	2.21	3.10	1.7	9.3	9.6	350	2170	3120	10.1	9.6	9.2
	20+25+25+50	1.55	1.94	1.94	3.88	1.7	9.3	9.6	350	2170	3120	10.1	9.6	9.2
	20+25+25+60	1.43	1.79	1.79	4.29	1.7	9.3	9.6	350	2170	3120	10.1	9.6	9.2
	20+25+35+35	1.62	2.22	2.83	2.83	1.7	9.3	9.6	350	2170	3120	10.1	9.6	9.2
	20+25+35+50	1.43	1.79	2.50	3.58	1.7	9.3	9.6	350	2170	3120	10.1	9.6	9.2
	20+35+35+35	1.49	2.60	2.60	2.60	1.7	9.3	9.6	350	2170	3120	10.1	9.6	9.2
	25+25+25+25	2.33	2.33	2.33	2.33	1.7	9.3	9.6	350	2170	3120	10.1	9.6	9.2
	25+25+25+35	2.11	2.11	2.11	2.96	1.7	9.3	9.6	350	2170	3120	10.1	9.6	9.2
	25+25+25+50	1.86	1.86	1.86	3.72	1.7	9.3	9.6	350	2170	3120	10.1	9.6	9.2
	25+25+25+60	1.72	1.72	1.72	4.13	1.7	9.3	9.6	350	2170	3120	10.1	9.6	9.2
	25+25+35+35	1.94	1.94	2.71	2.71	1.7	9.3	9.6	350	2170	3120	10.1	9.6	9.2
25+25+35+50	1.72	1.72	2.41	3.44	1.7	9.3	9.6	350	2170	3120	10.1	9.6	9.2	
25+35+35+35	1.79	2.50	2.50	2.50	1.7	9.3	9.6	350	2170	3120	10.1	9.6	9.2	

</

COMBINAISONS MODE FROID

MULTI SPLIT INVERTER & HYPER INVERTER



QUADRI
SCM80ZS-W
avec tout type
d'unités intérieures
sauf SRK-ZSX-W



ACCESS

Combinaison des unités intérieures		Puissance frigorifique (kW)							Consommation électrique (W)			Intensité absorbée (A)		
		Puissance frigorifique de la pièce (kW)				Capacité totale (kW)			Min.	Standard	Max.	220 V	230 V	240 V
		Pièce A	Pièce B	Pièce C	Pièce D	Min.	Standard	Max.						
1 pièce	20	2.0	-	-	-	1.8	2.0	2.7	480	530	950	2.5	2.4	2.3
	25	2.5	-	-	-	1.8	2.5	3.2	480	730	1080	3.5	3.3	3.2
	35	3.5	-	-	-	1.8	3.5	3.7	480	1120	1240	5.2	5.0	4.8
	50	5.0	-	-	-	1.8	5.0	5.8	480	1710	2100	7.9	7.5	7.2
	60	6.0	-	-	-	1.8	6.0	6.7	480	2140	2700	9.8	9.4	9.0
	71	7.1	-	-	-	1.8	7.1	7.2	480	2430	2830	11.2	10.7	10.2
2 pièces	20+20	2.00	2.00	-	-	3.0	4.0	5.8	550	930	1910	4.4	4.2	4.0
	20+25	2.00	2.5	-	-	3.0	4.5	6.1	550	1170	2060	5.5	5.2	5.0
	20+35	2.00	3.50	-	-	3.0	5.5	6.6	550	1590	2320	7.3	7.0	6.7
	20+50	2.03	5.07	-	-	3.0	7.1	7.3	550	2340	2750	10.7	10.3	9.8
	20+60	2.00	6.00	-	-	3.0	8.0	8.3	550	2720	2830	12.5	11.9	11.4
	20+71	1.76	6.24	-	-	3.0	8.0	8.3	550	2720	2830	12.5	11.9	11.4
	25+25	2.50	2.50	-	-	3.0	5.0	6.5	550	1360	2270	6.3	6.0	5.8
	25+35	2.46	3.44	-	-	3.0	5.9	6.8	550	1780	2470	8.2	7.8	7.5
	25+50	2.47	4.93	-	-	3.0	7.4	8.3	550	2430	2830	11.2	10.7	10.2
	25+60	2.35	5.65	-	-	3.0	8.0	8.3	550	2720	2830	12.5	11.9	11.4
	25+71	2.08	5.92	-	-	3.0	8.0	8.3	550	2720	2830	12.5	11.9	11.4
	35+35	3.55	3.55	-	-	3.0	7.1	8.3	550	2340	2830	10.7	10.3	9.8
	35+50	3.29	4.71	-	-	3.0	8.0	8.3	550	2720	2830	12.5	11.9	11.4
	35+60	2.95	5.05	-	-	3.0	8.0	8.3	550	2720	2830	12.5	11.9	11.4
	35+71	2.64	5.36	-	-	3.0	8.0	8.3	550	2720	2830	12.5	11.9	11.4
	50+50	4.00	4.00	-	-	3.0	8.0	8.3	550	2720	2830	12.5	11.9	11.4
	50+60	3.64	4.36	-	-	3.0	8.0	8.3	550	2720	2830	12.5	11.9	11.4
	50+71	3.31	4.69	-	-	3.0	8.0	8.3	550	2720	2830	12.5	11.9	11.4
60+60	4.00	4.00	-	-	3.0	8.0	8.3	550	2720	2830	12.5	11.9	11.4	
60+71	3.69	4.34	-	-	3.0	8.0	8.3	550	2720	2830	12.5	11.9	11.4	
3 pièces	20+20+20	2.00	2.00	2.00	-	3.7	6.0	8.5	670	1440	2830	6.6	6.4	6.1
	20+20+25	2.00	2.00	2.50	-	3.7	6.5	8.5	670	1630	2830	7.5	7.2	6.9
	20+20+35	1.89	1.89	3.31	-	3.7	7.1	8.5	670	1870	2830	8.6	8.2	7.9
	20+20+50	1.78	1.78	4.44	-	3.7	8.0	8.5	670	2290	2830	10.5	10.1	9.6
	20+20+60	1.60	1.60	4.80	-	3.7	8.0	8.5	670	2290	2830	10.5	10.1	9.6
	20+20+71	1.44	1.44	5.12	-	3.7	8.0	8.5	670	2290	2830	10.5	10.1	9.6
	20+25+25	2.03	2.50	2.50	-	3.7	7.1	8.5	670	1870	2830	8.6	8.2	7.9
	20+25+35	2.00	2.50	3.50	-	3.7	8.0	8.5	670	2290	2830	10.5	10.1	9.6
	20+25+50	1.68	2.11	4.21	-	3.7	8.0	8.5	670	2290	2830	10.5	10.1	9.6
	20+25+60	1.52	1.90	4.57	-	3.7	8.0	8.5	670	2290	2830	10.5	10.1	9.6
	20+25+71	1.38	1.72	4.90	-	3.7	8.0	8.5	670	2290	2830	10.5	10.1	9.6
	20+35+35	1.78	3.11	3.11	-	3.7	8.0	8.5	670	2290	2830	10.5	10.1	9.6
	20+35+50	1.52	2.67	3.81	-	3.7	8.0	8.5	670	2290	2830	10.5	10.1	9.6
	20+35+60	1.39	2.43	4.17	-	3.7	8.0	8.5	670	2290	2830	10.5	10.1	9.6
	20+35+71	1.27	2.22	4.51	-	3.7	8.0	8.5	670	2290	2830	10.5	10.1	9.6
	20+50+50	1.33	3.33	3.33	-	3.7	8.0	8.5	670	2290	2830	10.5	10.1	9.6
	20+50+60	1.23	3.08	3.69	-	3.7	8.0	8.5	670	2290	2830	10.5	10.1	9.6
	25+25+25	2.37	2.37	2.37	-	3.7	7.1	8.5	670	1870	2830	8.6	8.2	7.9
	25+25+35	2.35	2.35	3.29	-	3.7	8.0	8.5	670	2290	2830	10.5	10.1	9.6
	25+25+50	2.00	2.00	4.00	-	3.7	8.0	8.5	670	2290	2830	10.5	10.1	9.6
	25+25+60	1.82	1.82	4.36	-	3.7	8.0	8.5	670	2290	2830	10.5	10.1	9.6
	25+25+71	1.65	1.65	4.69	-	3.7	8.0	8.5	670	2290	2830	10.5	10.1	9.6
	25+35+35	2.11	2.95	2.95	-	3.7	8.0	8.5	670	2290	2830	10.5	10.1	9.6
	25+35+50	1.82	2.55	3.64	-	3.7	8.0	8.5	670	2290	2830	10.5	10.1	9.6
	25+35+60	1.67	2.33	4.00	-	3.7	8.0	8.5	670	2290	2830	10.5	10.1	9.6
	25+35+71	1.53	2.14	4.34	-	3.7	8.0	8.5	670	2290	2830	10.5	10.1	9.6
	25+50+50	1.60	3.20	3.20	-	3.7	8.0	8.5	670	2290	2830	10.5	10.1	9.6
	25+50+60	1.48	2.96	3.56	-	3.7	8.0	8.5	670	2290	2830	10.5	10.1	9.6
	35+35+35	2.67	2.67	2.67	-	3.7	8.0	8.5	670	2290	2830	10.5	10.1	9.6
	35+35+50	2.33	2.33	3.33	-	3.7	8.0	8.5	670	2290	2830	10.5	10.1	9.6
35+35+60	2.15	2.15	3.69	-	3.7	8.0	8.5	670	2290	2830	10.5	10.1	9.6	
35+50+50	2.07	2.96	2.96	-	3.7	8.0	8.5	670	2290	2830	10.5	10.1	9.6	
4 pièces	20+20+20+20	2.00	2.00	2.00	2.00	4.4	8.0	8.7	890	2170	2830	10.0	9.5	9.1
	20+20+20+25	1.88	1.88	1.88	2.35	4.4	8.0	8.7	890	2170	2830	10.0	9.5	9.1
	20+20+20+35	1.68	1.68	1.68	2.95	4.4	8.0	8.7	890	2170	2830	10.0	9.5	9.1
	20+20+20+50	1.45	1.45	1.45	3.64	4.4	8.0	8.7	890	2170	2830	10.0	9.5	9.1
	20+20+20+60	1.33	1.33	1.33	4.00	4.4	8.0	8.7	890	2170	2830	10.0	9.5	9.1
	20+20+25+25	1.78	1.78	2.22	2.22	4.4	8.0	8.7	890	2170	2830	10.0	9.5	9.1
	20+20+25+35	1.60	1.60	2.00	2.80	4.4	8.0	8.7	890	2170	2830	10.0	9.5	9.1
	20+20+25+50	1.39	1.39	1.74	3.48	4.4	8.0	8.7	890	2170	2830	10.0	9.5	9.1
	20+20+25+60	1.28	1.28	1.60	3.84	4.4	8.0	8.7	890	2170	2830	10.0	9.5	9.1
	20+20+35+35	1.45	1.45	2.55	2.55	4.4	8.0	8.7	890	2170	2830	10.0	9.5	9.1
	20+20+35+50	1.28	1.28	2.24	3.20	4.4	8.0	8.7	890	2170	2830	10.0	9.5	9.1
	20+20+35+60	1.19	1.19	2.07	3.56	4.4	8.0	8.7	890	2170	2830	10.0	9.5	9.1
	20+25+25+25	1.68	2.11	2.11	2.11	4.4	8.0	8.7	890	2170	2830	10.0	9.5	9.1
	20+25+25+35	1.52	1.90	1.90	2.67	4.4	8.0	8.7	890	2170	2830	10.0	9.5	9.1
	20+25+25+50	1.33	1.67	1.67	3.33	4.4	8.0	8.7	890	2170	2830	10.0	9.5	9.1
	20+25+25+60	1.23	1.54	1.54	3.69	4.4	8.0	8.7	890	2170	2830	10.0	9.5	9.1
	20+25+35+35	1.39	1.74	2.43	2.43	4.4	8.0	8.7	890	2170	2830	10.0	9.5	9.1
	20+25+35+50	1.23	1.54	2.15	3.08	4.4	8.0	8.7	890	2170	2830	10.0	9.5	9.1
	20+35+35+35	1.28	2.24	2.24	2.24	4.4	8.0	8.7	890	2170	2830	10.0	9.5	9.1
	25+25+25+25	2.00	2.00	2.00	2.00	4.4	8.0	8.7	890	2170	2830	10.0	9.5	9.1
	25+25+25+35	1.82	1.82	1.82	2.55	4.4	8.0	8.7	890	2170	2830	10.0	9.5	9.1
	25+25+25+50	1.60	1.60	1.60	3.20	4.4	8.0	8.7	890	2170	2830	10.0	9.5	9.1
	25+25+25+60	1.48	1.48	1.48	3.56	4.4	8.0	8.7	890	2170	2830	10.0	9.5	9.1
	25+25+35+35	1.67	1.67	2.33	2.33	4.4	8.0	8.7	890	2170	2830	10.0	9.5	9.1
25+25+35+50	1.48	1.48	2.07	2.96	4.4	8.0	8.7	890	2170	2830	10.0	9.5	9.1	
25+35+35+35	1.54	2.15	2.15	2.15										

COMBINAISONS MODE CHAUD

MULTI SPLIT INVERTER & HYPER INVERTER



CINQ VOIES SCM100ZS-W

Faire valider obligatoirement votre combinaison d'unités intérieures par votre interlocuteur YACK.

Combinaison des unités intérieures	Puissance calorifique (kW)									Consommation électrique (W)			Intensité absorbée (A)			COP
	Capacité de chauffage de la pièce (kW)						Capacité totale (kW)			Min.	Standard	Max.	220 V	230 V	240 V	
	Pièce A	Pièce B	Pièce C	Pièce D	Pièce E	Min.	Standard	Max.								
1 pièce	20	3.0	-	-	-	-	0.9	3.0	3.5	490	1060	1330	5.1	4.8	4.6	2.83
	25	3.4	-	-	-	-	0.9	3.4	4.0	490	1140	1400	5.4	5.2	5.0	2.98
	35	4.5	-	-	-	-	0.9	4.5	4.8	490	1350	1570	6.3	6.1	5.8	3.33
	50	5.8	-	-	-	-	0.9	5.8	6.2	490	1610	1770	7.4	7.1	6.8	3.60
	60	6.8	-	-	-	-	0.9	6.8	7.1	490	1800	1920	8.3	7.9	7.6	3.78
	71	8.0	-	-	-	-	0.9	8.0	8.1	490	2030	2110	9.3	8.9	8.5	3.94
	80	9.0	-	-	-	-	0.9	9.0	9.1	490	2220	2260	10.2	9.7	9.3	4.05
2 pièces	20 + 20	2.70	2.70	-	-	-	1.2	5.4	7.0	460	1170	1610	5.5	5.2	5.0	4.62
	20 + 25	2.62	3.28	-	-	-	1.2	5.9	7.3	460	1310	1690	6.0	5.8	5.5	4.50
	20 + 35	2.51	4.39	-	-	-	1.2	6.9	7.9	460	1580	1860	7.3	6.9	6.6	4.37
	20 + 50	2.51	6.29	-	-	-	1.2	8.8	9.2	460	2130	2240	9.8	9.4	9.0	4.13
	20 + 60	2.45	7.35	-	-	-	1.2	9.8	10.3	460	2430	2580	11.2	10.7	10.2	4.03
	20 + 71	2.31	8.19	-	-	-	1.2	10.5	11.2	460	2620	2900	12.0	11.5	11.0	4.00
	20 + 80	2.10	8.40	-	-	-	1.2	10.5	11.2	460	2620	2900	12.0	11.5	11.0	4.00
	25 + 25	3.20	3.20	-	-	-	1.2	6.4	7.7	460	1440	1810	6.6	6.3	6.1	4.44
	25 + 35	3.25	4.55	-	-	-	1.2	7.8	8.2	460	1830	1950	8.4	8.0	7.7	4.26
	25 + 50	3.07	6.13	-	-	-	1.2	9.2	9.6	460	2240	2370	10.3	9.8	9.4	4.11
	25 + 60	3.00	7.20	-	-	-	1.2	10.2	10.7	460	2550	2710	11.7	11.2	10.7	4.00
	25 + 71	2.73	7.77	-	-	-	1.2	10.5	11.2	460	2620	2900	12.0	11.5	11.0	4.00
	25 + 80	2.50	8.00	-	-	-	1.2	10.5	11.2	460	2620	2900	12.0	11.5	11.0	4.00
	35 + 35	4.50	4.50	-	-	-	1.2	9.0	9.4	460	2180	2310	10.0	9.6	9.2	4.13
	35 + 50	4.24	6.06	-	-	-	1.2	10.3	10.8	460	2560	2740	11.8	11.2	10.8	4.02
	35 + 60	3.87	6.63	-	-	-	1.2	10.5	11.2	460	2620	2900	12.0	11.5	11.0	4.00
	35 + 71	3.47	7.03	-	-	-	1.2	10.5	11.2	460	2620	2900	12.0	11.5	11.0	4.00
	35 + 80	3.20	7.30	-	-	-	1.2	10.5	11.2	460	2620	2900	12.0	11.5	11.0	4.00
	50 + 50	5.25	5.25	-	-	-	1.2	10.5	11.2	460	2620	2900	12.0	11.5	11.0	4.00
	50 + 60	4.77	5.73	-	-	-	1.2	10.5	11.2	460	2620	2900	12.0	11.5	11.0	4.00
	50 + 71	4.34	6.16	-	-	-	1.2	10.5	11.2	460	2620	2900	12.0	11.5	11.0	4.00
	50 + 80	4.04	6.46	-	-	-	1.2	10.5	11.2	460	2620	2900	12.0	11.5	11.0	4.00
	60 + 60	5.25	5.25	-	-	-	1.2	10.5	11.2	460	2620	2900	12.0	11.5	11.0	4.00
	60 + 71	4.81	5.69	-	-	-	1.2	10.5	11.2	460	2620	2900	12.0	11.5	11.0	4.00
60 + 80	4.50	6.00	-	-	-	1.2	10.5	11.2	460	2620	2900	12.0	11.5	11.0	4.00	
71 + 71	5.25	5.25	-	-	-	1.2	10.5	11.2	460	2620	2900	12.0	11.5	11.0	4.00	
71 + 80	4.94	5.56	-	-	-	1.2	10.5	11.2	460	2620	2900	12.0	11.5	11.0	4.00	
80 + 80	5.25	5.25	-	-	-	1.2	10.5	11.2	460	2620	2900	12.0	11.5	11.0	4.00	
3 pièces	20 + 20 + 20	3.00	3.00	3.00	-	-	1.4	9.0	9.6	430	2140	2320	9.8	9.4	9.0	4.21
	20 + 20 + 25	2.89	2.89	3.62	-	-	1.4	9.4	10.0	430	2260	2440	10.4	9.9	9.5	4.16
	20 + 20 + 35	2.80	2.80	4.90	-	-	1.4	10.5	11.3	430	2540	2900	11.7	11.2	10.7	4.13
	20 + 20 + 50	2.33	2.33	5.83	-	-	1.4	10.5	11.3	430	2540	2900	11.7	11.2	10.7	4.13
	20 + 20 + 60	2.10	2.10	6.30	-	-	1.4	10.5	11.3	430	2540	2900	11.7	11.2	10.7	4.13
	20 + 20 + 71	1.89	1.89	6.72	-	-	1.4	10.5	11.3	430	2540	2900	11.7	11.2	10.7	4.13
	20 + 20 + 80	1.75	1.75	7.00	-	-	1.4	10.5	11.3	430	2540	2900	11.7	11.2	10.7	4.13
	20 + 25 + 25	3.00	3.75	3.75	-	-	1.4	10.5	11.3	430	2540	2900	11.7	11.2	10.7	4.13
	20 + 25 + 35	2.63	3.28	4.59	-	-	1.4	10.5	11.3	430	2540	2900	11.7	11.2	10.7	4.13
	20 + 25 + 50	2.21	2.76	5.53	-	-	1.4	10.5	11.3	430	2540	2900	11.7	11.2	10.7	4.13
	20 + 25 + 60	2.00	2.50	6.00	-	-	1.4	10.5	11.3	430	2540	2900	11.7	11.2	10.7	4.13
	20 + 35 + 35	2.33	4.08	4.08	-	-	1.4	10.5	11.3	430	2540	2900	11.7	11.2	10.7	4.13
	20 + 35 + 50	2.00	3.50	5.00	-	-	1.4	10.5	11.3	430	2540	2900	11.7	11.2	10.7	4.13
	20 + 35 + 60	1.83	3.20	5.48	-	-	1.4	10.5	11.3	430	2540	2900	11.7	11.2	10.7	4.13
	20 + 35 + 71	1.67	2.92	5.92	-	-	1.4	10.5	11.3	430	2540	2900	11.7	11.2	10.7	4.13
	20 + 35 + 80	1.56	2.72	6.22	-	-	1.4	10.5	11.3	430	2540	2900	11.7	11.2	10.7	4.13
	20 + 50 + 50	1.75	4.38	4.38	-	-	1.4	10.5	11.3	430	2540	2900	11.7	11.2	10.7	4.13
	20 + 50 + 60	1.62	4.04	4.85	-	-	1.4	10.5	11.3	430	2540	2900	11.7	11.2	10.7	4.13
	20 + 50 + 71	1.49	3.72	5.29	-	-	1.4	10.5	11.3	430	2540	2900	11.7	11.2	10.7	4.13
	20 + 50 + 80	1.40	3.50	5.60	-	-	1.4	10.5	11.3	430	2540	2900	11.7	11.2	10.7	4.13
	20 + 60 + 60	1.50	4.50	4.50	-	-	1.4	10.5	11.3	430	2540	2900	11.7	11.2	10.7	4.13
	20 + 60 + 71	1.39	4.17	4.94	-	-	1.4	10.5	11.3	430	2540	2900	11.7	11.2	10.7	4.13
	20 + 60 + 80	1.31	3.94	5.25	-	-	1.4	10.5	11.3	430	2540	2900	11.7	11.2	10.7	4.13
	25 + 25 + 25	3.50	3.50	3.50	-	-	1.4	10.5	11.3	430	2540	2900	11.7	11.2	10.7	4.13
25 + 25 + 35	3.09	3.09	4.32	-	-	1.4	10.5	11.3	430	2540	2900	11.7	11.2	10.7	4.13	

MULTI SPLIT

COMBINAISONS MODE FROID

MULTI SPLIT INVERTER & HYPER INVERTER



CINQ VOIES SCM100ZS-W

Faire valider obligatoirement votre combinaison d'unités intérieures par votre interlocuteur YACK.

Combinaison des unités intérieures	Puissance frigorifique (kW)									Consommation électrique (W)			Intensité absorbée (A)			EER
	Puissance frigorifique de la pièce (kW)						Capacité totale (kW)			Min.	Standard	Max.	220 V	230 V	240 V	
	Pièce A	Pièce B	Pièce C	Pièce D	Pièce E	Min.	Standard	Max.								
1 pièce	20	2.0	-	-	-	-	1.7	2.0	2.7	500	530	950	2.5	2.4	2.3	3.77
	25	2.5	-	-	-	-	1.7	2.5	3.2	500	690	1008	3.3	3.1	3.0	3.62
	35	3.5	-	-	-	-	1.7	3.5	3.7	500	1010	1340	4.8	4.6	4.4	3.47
	50	5.0	-	-	-	-	1.7	5.0	5.8	500	1490	1730	6.9	6.6	6.3	3.36
	60	6.0	-	-	-	-	1.7	6.0	6.7	500	1810	1990	8.3	8.0	7.6	3.31
	71	7.1	-	-	-	-	1.7	7.1	7.2	500	2170	2270	10.1	9.6	9.2	3.27
	80	8.0	-	-	-	-	1.7	8.0	8.1	500	2450	2500	11.4	10.9	10.4	3.27
2 pièces	20 + 20	2.00	2.00	-	-	-	1.9	4.0	5.8	495	850	1430	4.0	3.8	3.7	4.71
	20 + 25	2.00	2.50	-	-	-	1.9	4.5	6.1	495	1010	1540	4.7	4.5	4.3	4.46
	20 + 35	2.00	3.50	-	-	-	1.9	5.5	6.6	495	1330	1720	6.2	5.9	5.7	4.14
	20 + 50	2.00	5.00	-	-	-	1.9	7.0	7.7	495	1880	2170	8.6	8.2	7.9	3.72
	20 + 60	2.00	6.00	-	-	-	1.9	8.0	8.8	495	2300	2690	10.7	10.2	9.8	3.48
	20 + 71	2.00	7.10	-	-	-	1.9	9.1	10.0	495	2850	3420	13.2	12.6	12.1	3.19
	20 + 80	2.00	8.00	-	-	-	1.9	10.0	10.3	495	3450	3650	16.0	15.3	14.7	2.90
	25 + 25	2.50	2.50	-	-	-	1.9	5.0	6.5	495	1170	1690	5.4	5.2	5.0	4.27
	25 + 35	2.50	3.50	-	-	-	1.9	6.0	6.8	495	1600	1800	7.4	7.1	6.8	3.75
	25 + 50	2.50	5.00	-	-	-	1.9	7.5	8.4	495	2080	2490	9.6	9.2	8.8	3.61
	25 + 60	2.50	6.00	-	-	-	1.9	8.5	9.4	495	2630	3020	12.2	11.7	11.2	3.23
	25 + 71	2.50	7.10	-	-	-	1.9	9.6	10.2	495	3140	3570	14.6	13.9	13.4	3.06
	25 + 80	2.38	7.62	-	-	-	1.9	10.0	10.3	495	3450	3650	16.0	15.3	14.7	2.90
	35 + 35	3.50	3.50	-	-	-	1.9	7.0	7.7	495	1880	2170	8.6	8.2	7.9	3.72
	35 + 50	3.50	5.00	-	-	-	1.9	8.5	9.4	495	2630	3020	12.2	11.7	11.2	3.23
	35 + 60	3.50	6.00	-	-	-	1.9	9.5	10.2	495	3080	3570	14.3	13.7	13.1	3.08
	35 + 71	3.30	6.70	-	-	-	1.9	10.0	10.3	495	3450	3650	16.0	15.3	14.7	2.90
	35 + 80	3.04	6.96	-	-	-	1.9	10.0	10.3	495	3450	3650	16.0	15.3	14.7	2.90
	50 + 50	5.00	5.00	-	-	-	1.9	10.0	10.3	495	3450	3650	16.0	15.3	14.7	2.90
	50 + 60	4.55	5.45	-	-	-	1.9	10.0	10.3	495	3450	3650	16.0	15.3	14.7	2.90
	50 + 71	4.13	5.87	-	-	-	1.9	10.0	10.3	495	3450	3650	16.0	15.3	14.7	2.90
50 + 80	3.85	6.15	-	-	-	1.9	10.0	10.3	495	3450	3650	16.0	15.3	14.7	2.90	
60 + 60	5.00	5.00	-	-	-	1.9	10.0	10.3	495	3450	3650	16.0	15.3	14.7	2.90	
60 + 71	4.58	5.42	-	-	-	1.9	10.0	10.3	495	3450	3650	16.0	15.3	14.7	2.90	
60 + 80	4.29	5.71	-	-	-	1.9	10.0	10.3	495	3450	3650	16.0	15.3	14.7	2.90	
71 + 71	5.00	5.00	-	-	-	1.9	10.0	10.3	495	3450	3650	16.0	15.3	14.7	2.90	
71 + 80	4.70	5.30	-	-	-	1.9	10.0	10.3	495	3450	3650	16.0	15.3	14.7	2.90	
80 + 80	5.00	5.00	-	-	-	1.9	10.0	10.3	495	3450	3650	16.0	15.3	14.7	2.90	
3 pièces	20 + 20 + 20	2.00	2.00	2.00	-	-	2.1	6.0	7.4	490	1430	1930	6.6	6.3	6.1	4.20
	20 + 20 + 25	2.00	2.00	2.50	-	-	2.1	6.5	7.7	490	1600	2050	7.4	7.1	6.8	4.06
	20 + 20 + 35	2.00	2.00	3.50	-	-	2.1	7.5	8.6	490	1970	2430	9.1	8.7	8.4	3.81
	20 + 20 + 50	2.00	2.00	5.00	-	-	2.1	9.0	9.6	490	2610	2920	12.1	11.6	11.1	3.45
	20 + 20 + 60	2.00	2.00	6.00	-	-	2.1	10.0	10.7	490	3230	3650	15.0	14.3	13.7	3.10
	20 + 20 + 71	1.80	1.80	6.40	-	-	2.1	10.0	10.7	490	3230	3650	15.0	14.3	13.7	3.10
	20 + 20 + 80	1.67	1.67	6.67	-	-	2.1	10.0	10.7	490	3230	3650	15.0	14.3	13.7	3.10
	20 + 25 + 25	2.00	2.50	2.50	-	-	2.1	7.0	8.0	490	1780	2170	8.2	7.8	7.5	3.93
	20 + 25 + 35	2.00	2.50	3.50	-	-	2.1	8.0	9.0	490	2170	2160	10.1	9.6	9.2	3.69
	20 + 25 + 50	2.00	2.50	5.00	-	-	2.1	9.5	10.3	490	2870	3340	13.3	12.7	12.2	3.31
	20 + 25 + 60	1.90	2.38	5.71	-	-	2.1	10.0	10.7	490	3230	3650	15.0	14.3	13.7	3.10
	20 + 35 + 35	2.00	3.50	3.50	-	-	2.1	9.0	9.6	490	2610	2920	12.1	11.6	11.1	3.45
	20 + 35 + 50	1.90	3.33	4.76	-	-	2.1	10.0	10.7	490	3230	3650	15.0	14.3	13.7	3.10
	20 + 35 + 60	1.74	3.04	5.22	-	-	2.1	10.0	10.7	490	3230	3650	15.0	14.3	13.7	3.10
	20 + 35 + 71	1.59	2.78	5.63	-	-	2.1	10.0	10.7	490	3230	3650	15.0	14.3	13.7	3.10
	20 + 35 + 80	1.48	2.59	5.93	-	-	2.1	10.0	10.7	490	3230	3650	15.0	14.3	13.7	3.10
	20 + 50 + 50	1.67	4.17	4.17	-	-	2.1	10.0	10.7	490	3230	3650	15.0	14.3	13.7	3.10
	20 + 50 + 60	1.54	3.85	4.62	-	-	2.1	10.0	10.7	490	3230	3650	15.0	14.3	13.7	3.10
	20 + 50 + 71	1.42	3.55	5.04	-	-	2.1	10.0	10.7	490	3230	3650	15.0	14.3	13.7	3.10
	20 + 50 + 80	1.33	3.33	5.33	-	-	2.1	10.0	10.7	490	3230	3650	15.0	14.3	13.7	3.10
	20 + 60 + 60	1.43	4.29	4.29	-	-	2.1	10.0	10.7	490	3230	3650	15.0	14.3	13.7	3.10
20 + 60 + 71	1.32	3.97	4.70	-	-	2.1	10.0	10.7	490	3230	3650	15.0	14.3	13.7	3.10	
20 + 60 + 80	1.25	3.75	5.00	-	-	2.1	10.0	10.7	490	3230	3650	15.0	14.3	13.7	3.10	
25 + 25 + 25	2.50	2.50	2.50	-	-	2.1	7.5	8.6	490	1970	2430	9.1	8.7	8.4	3.81	
25 + 25 + 35	2.50	2.50	3.50	-	-	2.1	8.5	9.2	490	2380	2710	11.0	10.6	10.1	3.57	

* ATTENTION : Le nombre minimum d'unités installées est de 2, les valeurs sont données à titre indicatif pour connaître les puissances lorsque 1 unité sur 2,3 ou 4 est en demande.

COMBINAISONS MODE CHAUD

MULTI SPLIT INVERTER & HYPER INVERTER



CINQ VOIES SCM100ZS-W

Faire valider obligatoirement votre combinaison d'unités intérieures par votre interlocuteur YACK.

Combinaison des unités intérieures		Puissance calorifique (kW)									Consommation électrique (W)			Intensité absorbée (A)			COP
		Capacité de chauffage de la pièce (kW)					Capacité totale (kW)				Min.	Standard	Max.	220 V	230 V	240 V	
		Pièce A	Pièce B	Pièce C	Pièce D	Pièce E	Min.	Standard	Max.								
3 pièces	25 + 25 + 50	2.63	2.63	5.25	-	-	1.4	10.5	11.3	430	2540	2900	11.7	11.2	10.7	4.13	
	25 + 25 + 60	2.39	2.39	5.73	-	-	1.4	10.5	11.3	430	2540	2900	11.7	11.2	10.7	4.13	
	25 + 25 + 71	2.17	2.17	6.16	-	-	1.4	10.5	11.3	430	2540	2900	11.7	11.2	10.7	4.13	
	25 + 25 + 80	2.02	2.02	6.46	-	-	1.4	10.5	11.3	430	2540	2900	11.7	11.2	10.7	4.13	
	25 + 35 + 35	2.76	3.87	3.87	-	-	1.4	10.5	11.3	430	2540	2900	11.7	11.2	10.7	4.13	
	25 + 35 + 50	2.39	3.34	4.77	-	-	1.4	10.5	11.3	430	2540	2900	11.7	11.2	10.7	4.13	
	25 + 35 + 60	2.19	3.06	5.25	-	-	1.4	10.5	11.3	430	2540	2900	11.7	11.2	10.7	4.13	
	25 + 35 + 71	2.00	2.81	5.69	-	-	1.4	10.5	11.3	430	2540	2900	11.7	11.2	10.7	4.13	
	25 + 35 + 80	1.88	2.63	6.00	-	-	1.4	10.5	11.3	430	2540	2900	11.7	11.2	10.7	4.13	
	25 + 50 + 50	2.10	4.20	4.20	-	-	1.4	10.5	11.3	430	2540	2900	11.7	11.2	10.7	4.13	
	25 + 50 + 60	1.94	3.89	4.67	-	-	1.4	10.5	11.3	430	2540	2900	11.7	11.2	10.7	4.13	
	25 + 50 + 71	1.80	3.60	5.11	-	-	1.4	10.5	11.3	430	2540	2900	11.7	11.2	10.7	4.13	
	25 + 50 + 80	1.69	3.39	5.42	-	-	1.4	10.5	11.3	430	2540	2900	11.7	11.2	10.7	4.13	
	25 + 60 + 60	1.81	4.34	4.34	-	-	1.4	10.5	11.3	430	2540	2900	11.7	11.2	10.7	4.13	
	25 + 60 + 71	1.68	4.04	4.78	-	-	1.4	10.5	11.3	430	2540	2900	11.7	11.2	10.7	4.13	
	35 + 35 + 35	3.50	3.50	3.50	-	-	1.4	10.5	11.3	430	2540	2900	11.7	11.2	10.7	4.13	
	35 + 35 + 50	3.06	3.06	4.38	-	-	1.4	10.5	11.3	430	2540	2900	11.7	11.2	10.7	4.13	
	35 + 35 + 60	2.83	2.83	4.85	-	-	1.4	10.5	11.3	430	2540	2900	11.7	11.2	10.7	4.13	
	35 + 35 + 71	2.61	2.61	5.29	-	-	1.4	10.5	11.3	430	2540	2900	11.7	11.2	10.7	4.13	
	35 + 35 + 80	2.45	2.45	5.60	-	-	1.4	10.5	11.3	430	2540	2900	11.7	11.2	10.7	4.13	
35 + 50 + 50	2.72	3.89	3.89	-	-	1.4	10.5	11.3	430	2540	2900	11.7	11.2	10.7	4.13		
35 + 50 + 60	2.53	3.62	4.34	-	-	1.4	10.5	11.3	430	2540	2900	11.7	11.2	10.7	4.13		
35 + 50 + 71	2.36	3.37	4.78	-	-	1.4	10.5	11.3	430	2540	2900	11.7	11.2	10.7	4.13		
35 + 60 + 60	2.37	4.06	4.06	-	-	1.4	10.5	11.3	430	2540	2900	11.7	11.2	10.7	4.13		
50 + 50 + 50	3.50	3.50	3.50	-	-	1.4	10.5	11.3	430	2540	2900	11.7	11.2	10.7	4.13		
50 + 50 + 60	3.28	3.28	3.94	-	-	1.4	10.5	11.3	430	2540	2900	11.7	11.2	10.7	4.13		
4 pièces	20 + 20 + 20 + 20	2.63	2.63	2.63	2.63	-	1.6	10.5	11.4	400	2460	2900	11.3	10.8	10.4	4.27	
	20 + 20 + 20 + 25	2.47	2.47	2.47	3.09	-	1.6	10.5	11.4	400	2460	2900	11.3	10.8	10.4	4.27	
	20 + 20 + 20 + 35	2.21	2.21	2.21	3.87	-	1.6	10.5	11.4	400	2460	2900	11.3	10.8	10.4	4.27	
	20 + 20 + 20 + 50	1.91	1.91	1.91	4.77	-	1.6	10.5	11.4	400	2460	2900	11.3	10.8	10.4	4.27	
	20 + 20 + 20 + 60	1.75	1.75	1.75	5.25	-	1.6	10.5	11.4	400	2460	2900	11.3	10.8	10.4	4.27	
	20 + 20 + 20 + 71	1.60	1.60	1.60	5.69	-	1.6	10.5	11.4	400	2460	2900	11.3	10.8	10.4	4.27	
	20 + 20 + 20 + 80	1.50	1.50	1.50	6.00	-	1.6	10.5	11.4	400	2460	2900	11.3	10.8	10.4	4.27	
	20 + 20 + 25 + 25	2.33	2.33	2.92	2.92	-	1.6	10.5	11.4	400	2460	2900	11.3	10.8	10.4	4.27	
	20 + 20 + 25 + 35	2.10	2.10	2.63	3.68	-	1.6	10.5	11.4	400	2460	2900	11.3	10.8	10.4	4.27	
	20 + 20 + 25 + 50	1.83	1.83	2.28	4.57	-	1.6	10.5	11.4	400	2460	2900	11.3	10.8	10.4	4.27	
	20 + 20 + 25 + 60	1.68	1.68	2.10	5.04	-	1.6	10.5	11.4	400	2460	2900	11.3	10.8	10.4	4.27	
	20 + 20 + 25 + 71	1.54	1.54	1.93	5.48	-	1.6	10.5	11.4	400	2460	2900	11.3	10.8	10.4	4.27	
	20 + 20 + 25 + 80	1.45	1.45	1.81	5.79	-	1.6	10.5	11.4	400	2460	2900	11.3	10.8	10.4	4.27	
	20 + 20 + 35 + 35	1.91	1.91	3.34	3.34	-	1.6	10.5	11.4	400	2460	2900	11.3	10.8	10.4	4.27	
	20 + 20 + 35 + 50	1.68	1.68	2.94	4.20	-	1.6	10.5	11.4	400	2460	2900	11.3	10.8	10.4	4.27	
	20 + 20 + 35 + 60	1.56	1.56	2.72	4.67	-	1.6	10.5	11.4	400	2460	2900	11.3	10.8	10.4	4.27	
	20 + 20 + 35 + 71	1.44	1.44	2.52	5.11	-	1.6	10.5	11.4	400	2460	2900	11.3	10.8	10.4	4.27	
	20 + 20 + 35 + 80	1.35	1.35	2.37	5.42	-	1.6	10.5	11.4	400	2460	2900	11.3	10.8	10.4	4.27	
	20 + 20 + 50 + 50	1.50	1.50	3.75	3.75	-	1.6	10.5	11.4	400	2460	2900	11.3	10.8	10.4	4.27	
	20 + 20 + 50 + 60	1.40	1.40	3.50	4.20	-	1.6	10.5	11.4	400	2460	2900	11.3	10.8	10.4	4.27	
	20 + 20 + 60 + 60	1.31	1.31	3.94	3.94	-	1.6	10.5	11.4	400	2460	2900	11.3	10.8	10.4	4.27	
	20 + 25 + 25 + 25	2.21	2.76	2.76	2.76	-	1.6	10.5	11.4	400	2460	2900	11.3	10.8	10.4	4.27	
	20 + 25 + 25 + 35	2.00	2.50	2.50	3.50	-	1.6	10.5	11.4	400	2460	2900	11.3	10.8	10.4	4.27	
	20 + 25 + 25 + 50	1.75	2.19	2.19	4.38	-	1.6	10.5	11.4	400	2460	2900	11.3	10.8	10.4	4.27	
	20 + 25 + 25 + 60	1.62	2.02	2.02	4.85	-	1.6	10.5	11.4	400	2460	2900	11.3	10.8	10.4	4.27	
	20 + 25 + 25 + 71	1.49	1.86	1.86	5.29	-	1.6	10.5	11.4	400	2460	2900	11.3	10.8	10.4	4.27	
	20 + 25 + 25 + 80	1.40	1.75	1.75	5.60	-	1.6	10.5	11.4	400	2460	2900	11.3	10.8	10.4	4.27	
	20 + 25 + 35 + 35	1.83	2.28	3.20	3.20	-	1.6	10.5	11.4	400	2460	2900	11.3	10.8	10.4	4.27	
	20 + 25 + 35 + 50	1.62	2.02	2.83	4.04	-	1.6	10.5	11.4	400	2460	2900	11.3	10.8	10.4	4.27	
	20 + 25 + 35 + 60	1.50	1.88	2.63	4.50	-	1.6	10.5	11.4	400	2460	2900	11.3	10.8	10.4	4.27	
	20 + 25 + 35 + 71	1.39	1.74	2.43	4.94	-	1.6	10.5	11.4	400	2460	2900	11.3	10.8	10.4	4.27	
	20 + 25 + 35 + 80	1.31	1.64	2.30	5.25	-	1.6	10.5	11.4	400	2460	2900	11.3	10.8	10.4	4.27	
20 + 25 + 50 + 50	1.45	1.81	3.62	3.62	-	1.6	10.5	11.4	400	2460	2900	11.3	10.8	10.4	4.27		
20 + 25 + 50 + 60	1.35	1.69	3.39	4.06	-	1.6	10.5	11.4	400	2460	2900	11.3	10.8	10.4	4.27		

MULTI SPLIT

COMBINAISONS MODE FROID

MULTI SPLIT INVERTER & HYPER INVERTER



CINQ VOIES SCM100ZS-W

Faire valider obligatoirement votre combinaison d'unités intérieures par votre interlocuteur YACK.

Combinaison des unités intérieures		Puissance frigorifique (kW)									Consommation électrique (W)			Intensité absorbée (A)			EER
		Puissance frigorifique de la pièce (kW)					Capacité totale (kW)				Min.	Standard	Max.	220 V	230 V	240 V	
		Pièce A	Pièce B	Pièce C	Pièce D	Pièce E	Min.	Standard	Max.								
3 pièces	25 + 25 + 50	2.50	2.50	5.00	-	-	2.1	10.0	10.7	490	3230	3650	15.0	14.3	13.7	3.10	
	25 + 25 + 60	2.27	2.27	5.45	-	-	2.1	10.0	10.7	490	3230	3650	15.0	14.3	13.7	3.10	
	25 + 25 + 71	2.07	2.07	5.87	-	-	2.1	10.0	10.7	490	3230	3650	15.0	14.3	13.7	3.10	
	25 + 25 + 80	1.92	1.92	6.15	-	-	2.1	10.0	10.7	490	3230	3650	15.0	14.3	13.7	3.10	
	25 + 35 + 35	2.50	3.50	3.50	-	-	2.1	9.5	10.3	490	2870	3340	13.3	12.7	12.2	3.31	
	25 + 35 + 50	2.27	3.18	4.55	-	-	2.1	10.0	10.7	490	3230	3650	15.0	14.3	13.7	3.10	
	25 + 35 + 60	2.08	2.92	5.00	-	-	2.1	10.0	10.7	490	3230	3650	15.0	14.3	13.7	3.10	
	25 + 35 + 71	1.91	2.67	5.42	-	-	2.1	10.0	10.7	490	3230	3650	15.0	14.3	13.7	3.10	
	25 + 35 + 80	1.79	2.50	5.71	-	-	2.1	10.0	10.7	490	3230	3650	15.0	14.3	13.7	3.10	
	25 + 50 + 50	2.00	4.00	4.00	-	-	2.1	10.0	10.7	490	3230	3650	15.0	14.3	13.7	3.10	
	25 + 50 + 60	1.85	3.70	4.44	-	-	2.1	10.0	10.7	490	3230	3650	15.0	14.3	13.7	3.10	
	25 + 50 + 71	1.71	3.42	4.86	-	-	2.1	10.0	10.7	490	3230	3650	15.0	14.3	13.7	3.10	
	25 + 50 + 80	1.61	3.23	5.16	-	-	2.1	10.0	10.7	490	3230	3650	15.0	14.3	13.7	3.10	
	25 + 60 + 60	1.72	4.14	4.14	-	-	2.1	10.0	10.7	490	3230	3650	15.0	14.3	13.7	3.10	
	25 + 60 + 71	1.60	3.85	4.55	-	-	2.1	10.0	10.7	490	3230	3650	15.0	14.3	13.7	3.10	
	35 + 35 + 35	3.33	3.33	3.33	-	-	2.1	10.0	10.7	490	3230	3650	15.0	14.3	13.7	3.10	
	35 + 35 + 50	2.92	2.92	4.17	-	-	2.1	10.0	10.7	490	3230	3650	15.0	14.3	13.7	3.10	
	35 + 35 + 60	2.69	2.69	4.62	-	-	2.1	10.0	10.7	490	3230	3650	15.0	14.3	13.7	3.10	
	35 + 35 + 71	2.48	2.48	5.04	-	-	2.1	10.0	10.7	490	3230	3650	15.0	14.3	13.7	3.10	
	35 + 35 + 80	2.33	2.33	5.33	-	-	2.1	10.0	10.7	490	3230	3650	15.0	14.3	13.7	3.10	
35 + 50 + 50	2.59	3.70	3.70	-	-	2.1	10.0	10.7	490	3230	3650	15.0	14.3	13.7	3.10		
35 + 50 + 60	2.41	3.45	4.14	-	-	2.1	10.0	10.7	490	3230	3650	15.0	14.3	13.7	3.10		
35 + 50 + 71	2.24	3.21	4.55	-	-	2.1	10.0	10.7	490	3230	3650	15.0	14.3	13.7	3.10		
35 + 60 + 60	2.26	3.87	3.87	-	-	2.1	10.0	10.7	490	3230	3650	15.0	14.3	13.7	3.10		
50 + 50 + 50	3.33	3.33	3.33	-	-	2.1	10.0	10.7	490	3230	3650	15.0	14.3	13.7	3.10		
50 + 50 + 60	3.13	3.13	3.75	-	-	2.1	10.0	10.7	490	3230	3650	15.0	14.3	13.7	3.10		
4 pièces	20 + 20 + 20 + 20	2.00	2.00	2.00	2.00	-	2.3	8.0	8.8	485	2020	2330	9.4	9.0	8.6	3.96	
	20 + 20 + 20 + 25	2.00	2.00	2.00	2.50	-	2.3	8.5	9.4	485	2210	2590	10.3	9.8	9.4	3.85	
	20 + 20 + 20 + 35	2.00	2.00	2.00	3.50	-	2.3	9.5	10.5	485	2640	3150	12.2	11.7	11.2	3.60	
	20 + 20 + 20 + 50	1.82	1.82	1.82	4.55	-	2.3	10.0	11.3	485	2950	3650	13.7	13.1	12.5	3.40	
	20 + 20 + 20 + 60	1.67	1.67	1.67	5.00	-	2.3	10.0	11.3	485	2950	3650	13.7	13.1	12.5	3.40	
	20 + 20 + 20 + 71	1.53	1.53	1.53	5.42	-	2.3	10.0	11.3	485	2950	3650	13.7	13.1	12.5	3.40	
	20 + 20 + 20 + 80	1.43	1.43	1.43	5.71	-	2.3	10.0	11.3	485	2950	3650	13.7	13.1	12.5	3.40	
	20 + 20 + 25 + 25	2.00	2.00	2.50	2.50	-	2.3	9.0	9.9	485	2420	2830	11.2	10.7	10.3	3.72	
	20 + 20 + 25 + 35	2.00	2.00	2.50	3.50	-	2.3	10.0	11.3	485	2950	3650	13.7	13.1	12.5	3.40	
	20 + 20 + 25 + 50	1.74	1.74	2.17	4.35	-	2.3	10.0	11.3	485	2950	3650	13.7	13.1	12.5	3.40	
	20 + 20 + 25 + 60	1.60	1.60	2.00	4.80	-	2.3	10.0	11.3	485	2950	3650	13.7	13.1	12.5	3.40	
	20 + 20 + 25 + 71	1.47	1.47	1.84	5.22	-	2.3	10.0	11.3	485	2950	3650	13.7	13.1	12.5	3.40	
	20 + 20 + 25 + 80	1.38	1.38	1.72	5.52	-	2.3	10.0	11.3	485	2950	3650	13.7	13.1	12.5	3.40	
	20 + 20 + 35 + 35	1.82	1.82	3.18	3.18	-	2.3	10.0	11.3	485	2950	3650	13.7	13.1	12.5	3.40	
	20 + 20 + 35 + 50	1.60	1.60	2.80	4.00	-	2.3	10.0	11.3	485	2950	3650	13.7	13.1	12.5	3.40	
	20 + 20 + 35 + 60	1.48	1.48	2.59	4.44	-	2.3	10.0	11.3	485	2950	3650	13.7	13.1	12.5	3.40	
	20 + 20 + 35 + 71	1.37	1.37	2.40	4.86	-	2.3	10.0	11.3	485	2950	3650	13.7	13.1	12.5	3.40	
	20 + 20 + 35 + 80	1.29	1.29	2.26	5.16	-	2.3	10.0	11.3	485	2950	3650	13.7	13.1	12.5	3.40	
	20 + 20 + 50 + 50	1.43	1.43	3.57	3.57	-	2.3	10.0	11.3	485	2950	3650	13.7	13.1	12.5	3.40	
	20 + 20 + 50 + 60	1.33	1.33	3.33	4.00	-	2.3	10.0	11.3	485	2950	3650	13.7	13.1	12.5	3.40	
	20 + 20 + 60 + 60	1.25	1.25	3.75	3.75	-	2.3	10.0	11.3	485	2950	3650	13.7	13.1	12.5	3.40	
	20 + 25 + 25 + 25	2.00	2.50	2.50	2.50	-	2.3	9.5	10.5	485	2640	3150	12.2	11.7	11.2	3.60	
	20 + 25 + 25 + 35	1.90	2.38	2.38	3.33	-	2.3	10.0	11.1	485	2950	3650	13.7	13.1	12.5	3.40	
	20 + 25 + 25 + 50	1.67	2.08	2.08	4.17	-	2.3	10.0	11.1	485	2950	3650	13.7	13.1	12.5	3.40	
	20 + 25 + 25 + 60	1.54	1.92	1.92	4.62	-	2.3	10.0	11.1	485	2950	3650	13.7	13.1	12.5	3.40	
	20 + 25 + 25 + 71	1.42	1.77	1.77	5.04	-	2.3	10.0	11.1	485	2950	3650	13.7	13.1	12.5	3.40	
	20 + 25 + 25 + 80	1.33	1.67	1.67	5.33	-	2.3	10.0	11.1	485	2950	3650	13.7	13.1	12.5	3.40	
	20 + 25 + 35 + 35	1.74	2.17	3.04	3.04	-	2.3	10.0	11.1	485	2950	3650	13.7	13.1	12.5	3.40	
	20 + 25 + 35 + 50	1.54	1.92	2.69	3.85	-	2.3	10.0	11.1	485	2950	3650	13.7	13.1	12.5	3.40	
	20 + 25 + 35 + 60	1.43	1.79	2.50	4.29	-	2.3	10.0	11.1	485	2950	3650	13.7	13.1	12.5	3.40	
	20 + 25 + 35 + 71	1.32	1.66	2.32	4.70	-	2.3	10.0	11.1	485	2950	3650	13.7	13.1	12.5	3.40	
	20 + 25 + 35 + 80	1.25	1.56	2.19	5.00	-	2.3	10.0	11.1	485	2950	3650	13.7	13.1	12.5	3.40	
20 + 25 + 50 + 50	1.38	1.72	3.45	3.45	-	2.3	10.0	11.1	485	2950	3650	13.7	13.1	12.5	3.40		
20 + 25 + 50 + 60	1.29	1.61	3.23	3.87	-	2.3	10.0	11.1	485	2950	3650	13.7	13.1	12.5	3.40		

MULTI SPLIT

COMBINAISONS MODE CHAUD

MULTI SPLIT INVERTER & HYPER INVERTER



CINQ VOIES SCM100ZS-W

Faire valider obligatoirement votre combinaison d'unités intérieures par votre interlocuteur YACK.

Combinaison des unités intérieures	Puissance calorifique (kW)									Consommation électrique (W)			Intensité absorbée (A)			COP
	Capacité de chauffage de la pièce (kW)					Capacité totale (kW)				Min.	Standard	Max.	220 V	230 V	240 V	
	Pièce A	Pièce B	Pièce C	Pièce D	Pièce E	Min.	Standard	Max.								
4 pièces	20 + 35 + 35 + 35	1.68	2.94	2.94	2.94	-	1.6	10.5	11.4	400	2460	2900	11.3	10.8	10.4	4.27
	20 + 35 + 35 + 50	1.50	2.63	2.63	3.75	-	1.6	10.5	11.4	400	2460	2900	11.3	10.8	10.4	4.27
	20 + 35 + 35 + 60	1.40	2.45	2.45	4.20	-	1.6	10.5	11.4	400	2460	2900	11.3	10.8	10.4	4.27
	20 + 35 + 50 + 50	1.35	2.37	3.39	3.39	-	1.6	10.5	11.4	400	2460	2900	11.3	10.8	10.4	4.27
	25 + 25 + 25 + 25	2.63	2.63	2.63	2.63	-	1.6	10.5	11.4	400	2460	2900	11.3	10.8	10.4	4.27
	25 + 25 + 25 + 35	2.39	2.39	2.39	3.34	-	1.6	10.5	11.4	400	2460	2900	11.3	10.8	10.4	4.27
	25 + 25 + 25 + 50	2.10	2.10	2.10	4.20	-	1.6	10.5	11.4	400	2460	2900	11.3	10.8	10.4	4.27
	25 + 25 + 25 + 60	1.94	1.94	1.94	4.67	-	1.6	10.5	11.4	400	2460	2900	11.3	10.8	10.4	4.27
	25 + 25 + 25 + 71	1.80	1.80	1.80	5.11	-	1.6	10.5	11.4	400	2460	2900	11.3	10.8	10.4	4.27
	25 + 25 + 25 + 80	1.69	1.69	1.69	5.42	-	1.6	10.5	11.4	400	2460	2900	11.3	10.8	10.4	4.27
	25 + 25 + 35 + 35	2.19	2.19	3.06	3.06	-	1.6	10.5	11.4	400	2460	2900	11.3	10.8	10.4	4.27
	25 + 25 + 35 + 50	1.94	1.94	2.72	3.89	-	1.6	10.5	11.4	400	2460	2900	11.3	10.8	10.4	4.27
	25 + 25 + 35 + 60	1.81	1.81	2.53	4.34	-	1.6	10.5	11.4	400	2460	2900	11.3	10.8	10.4	4.27
	25 + 25 + 35 + 71	1.68	1.68	2.36	4.78	-	1.6	10.5	11.4	400	2460	2900	11.3	10.8	10.4	4.27
	25 + 25 + 50 + 50	1.75	1.75	3.50	3.50	-	1.6	10.5	11.4	400	2460	2900	11.3	10.8	10.4	4.27
	25 + 25 + 50 + 60	1.64	1.64	3.28	3.94	-	1.6	10.5	11.4	400	2460	2900	11.3	10.8	10.4	4.27
	25 + 35 + 35 + 35	2.02	2.83	2.83	2.83	-	1.6	10.5	11.4	400	2460	2900	11.3	10.8	10.4	4.27
	25 + 35 + 35 + 50	1.81	2.53	2.53	3.62	-	1.6	10.5	11.4	400	2460	2900	11.3	10.8	10.4	4.27
25 + 35 + 35 + 60	1.69	2.37	2.37	4.06	-	1.6	10.5	11.4	400	2460	2900	11.3	10.8	10.4	4.27	
25 + 35 + 50 + 50	1.64	2.30	3.28	3.28	-	1.6	10.5	11.4	400	2460	2900	11.3	10.8	10.4	4.27	
35 + 35 + 35 + 35	2.63	2.63	2.63	2.63	-	1.6	10.5	11.4	400	2460	2900	11.3	10.8	10.4	4.27	
35 + 35 + 35 + 50	2.37	2.37	2.37	3.39	-	1.6	10.5	11.4	400	2460	2900	11.3	10.8	10.4	4.27	
5 pièces	20 + 20 + 20 + 20 + 20	2.10	2.10	2.10	2.10	2.10	1.8	10.5	11.5	370	2380	2900	10.9	10.5	10.0	4.41
	20 + 20 + 20 + 20 + 25	2.00	2.00	2.00	2.00	2.50	1.8	10.5	11.5	370	2380	2900	10.9	10.5	10.0	4.41
	20 + 20 + 20 + 20 + 35	1.83	1.83	1.83	1.83	3.20	1.8	10.5	11.5	370	2380	2900	10.9	10.5	10.0	4.41
	20 + 20 + 20 + 20 + 50	1.62	1.62	1.62	1.62	4.04	1.8	10.5	11.5	370	2380	2900	10.9	10.5	10.0	4.41
	20 + 20 + 20 + 20 + 60	1.50	1.50	1.50	1.50	4.50	1.8	10.5	11.5	370	2380	2900	10.9	10.5	10.0	4.41
	20 + 20 + 20 + 25 + 25	1.91	1.91	1.91	2.39	2.39	1.8	10.5	11.5	370	2380	2900	10.9	10.5	10.0	4.41
	20 + 20 + 20 + 25 + 35	1.75	1.75	1.75	2.19	3.06	1.8	10.5	11.5	370	2380	2900	10.9	10.5	10.0	4.41
	20 + 20 + 20 + 25 + 50	1.56	1.56	1.56	1.94	3.89	1.8	10.5	11.5	370	2380	2900	10.9	10.5	10.0	4.41
	20 + 20 + 20 + 25 + 60	1.45	1.45	1.45	1.81	4.34	1.8	10.5	11.5	370	2380	2900	10.9	10.5	10.0	4.41
	20 + 20 + 20 + 35 + 35	1.62	1.62	1.62	2.83	2.83	1.8	10.5	11.5	370	2380	2900	10.9	10.5	10.0	4.41
	20 + 20 + 20 + 35 + 50	1.45	1.45	1.45	2.53	3.62	1.8	10.5	11.5	370	2380	2900	10.9	10.5	10.0	4.41
	20 + 20 + 20 + 35 + 60	1.35	1.35	1.35	2.37	4.06	1.8	10.5	11.5	370	2380	2900	10.9	10.5	10.0	4.41
	20 + 20 + 25 + 25 + 25	1.83	1.83	2.28	2.28	2.28	1.8	10.5	11.5	370	2380	2900	10.9	10.5	10.0	4.41
	20 + 20 + 25 + 25 + 35	1.68	1.68	2.10	2.10	2.94	1.8	10.5	11.5	370	2380	2900	10.9	10.5	10.0	4.41
	20 + 20 + 25 + 25 + 50	1.50	1.50	1.88	1.88	3.75	1.8	10.5	11.5	370	2380	2900	10.9	10.5	10.0	4.41
	20 + 20 + 25 + 25 + 60	1.40	1.40	1.75	1.75	4.20	1.8	10.5	11.5	370	2380	2900	10.9	10.5	10.0	4.41
	20 + 20 + 25 + 35 + 35	1.56	1.56	1.94	2.72	2.72	1.8	10.5	11.5	370	2380	2900	10.9	10.5	10.0	4.41
	20 + 20 + 25 + 35 + 50	1.40	1.40	1.75	2.45	3.50	1.8	10.5	11.5	370	2380	2900	10.9	10.5	10.0	4.41
	20 + 20 + 25 + 35 + 60	1.31	1.31	1.64	2.30	3.94	1.8	10.5	11.5	370	2380	2900	10.9	10.5	10.0	4.41
	20 + 20 + 35 + 35 + 35	1.45	1.45	2.53	2.53	2.53	1.8	10.5	11.5	370	2380	2900	10.9	10.5	10.0	4.41
	20 + 20 + 35 + 35 + 50	1.31	1.31	2.30	2.30	3.28	1.8	10.5	11.5	370	2380	2900	10.9	10.5	10.0	4.41
	20 + 25 + 25 + 25 + 25	1.75	2.19	2.19	2.19	2.19	1.8	10.5	11.5	370	2380	2900	10.9	10.5	10.0	4.41
	20 + 25 + 25 + 25 + 35	1.62	2.02	2.02	2.02	2.83	1.8	10.5	11.5	370	2380	2900	10.9	10.5	10.0	4.41
	20 + 25 + 25 + 25 + 50	1.45	1.81	1.81	1.81	3.62	1.8	10.5	11.5	370	2380	2900	10.9	10.5	10.0	4.41
	20 + 25 + 25 + 25 + 60	1.35	1.69	1.69	1.69	4.06	1.8	10.5	11.5	370	2380	2900	10.9	10.5	10.0	4.41
	20 + 25 + 25 + 35 + 35	1.50	1.88	1.88	2.63	2.63	1.8	10.5	11.5	370	2380	2900	10.9	10.5	10.0	4.41
	20 + 25 + 25 + 35 + 50	1.35	1.69	1.69	2.37	3.39	1.8	10.5	11.5	370	2380	2900	10.9	10.5	10.0	4.41
	20 + 25 + 35 + 35 + 35	1.40	1.75	2.45	2.45	2.45	1.8	10.5	11.5	370	2380	2900	10.9	10.5	10.0	4.41
	20 + 35 + 35 + 35 + 35	1.31	2.30	2.30	2.30	2.30	1.8	10.5	11.5	370	2380	2900	10.9	10.5	10.0	4.41
	25 + 25 + 25 + 25 + 25	2.10	2.10	2.10	2.10	2.10	1.8	10.5	11.5	370	2380	2900	10.9	10.5	10.0	4.41
25 + 25 + 25 + 25 + 35	1.94	1.94	1.94	1.94	2.72	1.8	10.5	11.5	370	2380	2900	10.9	10.5	10.0	4.41	
25 + 25 + 25 + 25 + 50	1.75	1.75	1.75	1.75	3.50	1.8	10.5	11.5	370	2380	2900	10.9	10.5	10.0	4.41	
25 + 25 + 25 + 25 + 60	1.64	1.64	1.64	1.64	3.94	1.8	10.5	11.5	370	2380	2900	10.9	10.5	10.0	4.41	
25 + 25 + 25 + 35 + 35	1.81	1.81	1.81	2.53	2.53	1.8	10.5	11.5	370	2380	2900	10.9	10.5	10.0	4.41	
25 + 25 + 25 + 35 + 50	1.64	1.64	1.64	2.30	3.28	1.8	10.5	11.5	370	2380	2900	10.9	10.5	10.0	4.41	
25 + 25 + 35 + 35 + 35	1.69	1.69	2.37	2.37	2.37	1.8	10.5	11.5	370	2380	2900	10.9	10.5	10.0	4.41	

MULTI SPLIT

COMBINAISONS MODE FROID

MULTI SPLIT INVERTER & HYPER INVERTER



CINQ VOIES SCM100ZS-W

Faire valider obligatoirement votre combinaison d'unités intérieures par votre interlocuteur YACK.

Combinaison des unités intérieures	Puissance frigorifique (kW)									Consommation électrique (W)			Intensité absorbée (A)			EER
	Puissance frigorifique de la pièce (kW)					Capacité totale (kW)				Min.	Standard	Max.	220 V	230 V	240 V	
	Pièce A	Pièce B	Pièce C	Pièce D	Pièce E	Min.	Standard	Max.								
4 pièces	20 + 35 + 35 + 35	1.60	2.80	2.80	2.80	-	2.3	10.0	11.1	485	2950	3650	13.7	13.1	12.5	3.40
	20 + 35 + 35 + 50	1.43	2.50	2.50	3.57	-	2.3	10.0	11.1	485	2950	3650	13.7	13.1	12.5	3.40
	20 + 35 + 35 + 60	1.33	2.33	2.33	4.00	-	2.3	10.0	11.1	485	2950	3650	13.7	13.1	12.5	3.40
	20 + 35 + 50 + 50	1.29	2.26	3.23	3.23	-	2.3	10.0	11.1	485	2950	3650	13.7	13.1	12.5	3.40
	25 + 25 + 25 + 25	2.50	2.50	2.50	2.50	-	2.3	10.0	11.1	485	2950	3650	13.7	13.1	12.5	3.40
	25 + 25 + 25 + 35	2.27	2.27	2.27	3.18	-	2.3	10.0	11.1	485	2950	3650	13.7	13.1	12.5	3.40
	25 + 25 + 25 + 50	2.00	2.00	2.00	4.00	-	2.3	10.0	11.1	485	2950	3650	13.7	13.1	12.5	3.40
	25 + 25 + 25 + 60	1.85	1.85	1.85	4.44	-	2.3	10.0	11.1	485	2950	3650	13.7	13.1	12.5	3.40
	25 + 25 + 25 + 71	1.71	1.71	1.71	4.86	-	2.3	10.0	11.1	485	2950	3650	13.7	13.1	12.5	3.40
	25 + 25 + 25 + 80	1.61	1.61	1.61	5.16	-	2.3	10.0	11.1	485	2950	3650	13.7	13.1	12.5	3.40
	25 + 25 + 35 + 35	2.08	2.08	2.92	2.92	-	2.3	10.0	11.1	485	2950	3650	13.7	13.1	12.5	3.40
	25 + 25 + 35 + 50	1.85	1.85	2.59	3.70	-	2.3	10.0	11.1	485	2950	3650	13.7	13.1	12.5	3.40
	25 + 25 + 35 + 60	1.72	1.72	2.41	4.14	-	2.3	10.0	11.1	485	2950	3650	13.7	13.1	12.5	3.40
	25 + 25 + 35 + 71	1.60	1.60	2.24	4.55	-	2.3	10.0	11.1	485	2950	3650	13.7	13.1	12.5	3.40
	25 + 25 + 50 + 50	1.67	1.67	3.33	3.33	-	2.3	10.0	11.1	485	2950	3650	13.7	13.1	12.5	3.40
	25 + 25 + 50 + 60	1.56	1.56	3.13	3.75	-	2.3	10.0	11.1	485	2950	3650	13.7	13.1	12.5	3.40
	25 + 35 + 35 + 35	1.92	2.69	2.69	2.69	-	2.3	10.0	11.1	485	2950	3650	13.7	13.1	12.5	3.40
	25 + 35 + 35 + 50	1.72	2.41	2.41	3.45	-	2.3	10.0	11.1	485	2950	3650	13.7	13.1	12.5	3.40
25 + 35 + 35 + 60	1.61	2.26	2.26	3.87	-	2.3	10.0	11.1	485	2950	3650	13.7	13.1	12.5	3.40	
25 + 35 + 50 + 50	1.56	2.19	3.13	3.13	-	2.3	10.0	11.1	485	2950	3650	13.7	13.1	12.5	3.40	
35 + 35 + 35 + 35	2.50	2.50	2.50	2.50	-	2.3	10.0	11.1	485	2950	3650	13.7	13.1	12.5	3.40	
35 + 35 + 35 + 50	2.26	2.26	2.26	3.23	-	2.3	10.0	11.1	485	2950	3650	13.7	13.1	12.5	3.40	
5 pièces	20 + 20 + 20 + 20 + 20	2.00	2.00	2.00	2.00	2.00	2.5	10.0	11.5	480	2700	3650	12.4	11.9	11.4	3.70
	20 + 20 + 20 + 20 + 25	1.90	1.90	1.90	1.90	2.38	2.5	10.0	11.5	480	2700	3650	12.4	11.9	11.4	3.70
	20 + 20 + 20 + 20 + 35	1.74	1.74	1.74	1.74	3.04	2.5	10.0	11.5	480	2700	3650	12.4	11.9	11.4	3.70
	20 + 20 + 20 + 20 + 50	1.54	1.54	1.54	1.54	3.85	2.5	10.0	11.5	480	2700	3650	12.4	11.9	11.4	3.70
	20 + 20 + 20 + 20 + 60	1.43	1.43	1.43	1.43	4.29	2.5	10.0	11.5	480	2700	3650	12.4	11.9	11.4	3.70
	20 + 20 + 20 + 25 + 25	1.82	1.82	1.82	2.27	2.27	2.5	10.0	11.5	480	2700	3650	12.4	11.9	11.4	3.70
	20 + 20 + 20 + 25 + 35	1.67	1.67	1.67	2.08	2.92	2.5	10.0	11.5	480	2700	3650	12.4	11.9	11.4	3.70
	20 + 20 + 20 + 25 + 50	1.48	1.48	1.48	1.85	3.70	2.5	10.0	11.5	480	2700	3650	12.4	11.9	11.4	3.70
	20 + 20 + 20 + 25 + 60	1.38	1.38	1.38	1.72	4.14	2.5	10.0	11.5	480	2700	3650	12.4	11.9	11.4	3.70
	20 + 20 + 20 + 35 + 35	1.54	1.54	1.54	2.69	2.69	2.5	10.0	11.5	480	2700	3650	12.4	11.9	11.4	3.70
	20 + 20 + 20 + 35 + 50	1.38	1.38	1.38	2.41	3.45	2.5	10.0	11.5	480	2700	3650	12.4	11.9	11.4	3.70
	20 + 20 + 20 + 35 + 60	1.29	1.29	1.29	2.26	3.87	2.5	10.0	11.5	480	2700	3650	12.4	11.9	11.4	3.70
	20 + 20 + 25 + 25 + 25	1.74	1.74	2.17	2.17	2.17	2.5	10.0	11.5	480	2700	3650	12.4	11.9	11.4	3.70
	20 + 20 + 25 + 25 + 35	1.60	1.60	2.00	2.00	2.80	2.5	10.0	11.5	480	2700	3650	12.4	11.9	11.4	3.70
	20 + 20 + 25 + 25 + 50	1.43	1.43	1.79	1.79	3.57	2.5	10.0	11.5	480	2700	3650	12.4	11.9	11.4	3.70
	20 + 20 + 25 + 25 + 60	1.33	1.33	1.67	1.67	4.00	2.5	10.0	11.5	480	2700	3650	12.4	11.9	11.4	3.70
	20 + 20 + 25 + 35 + 35	1.48	1.48	1.85	2.59	2.59	2.5	10.0	11.5	480	2700	3650	12.4	11.9	11.4	3.70
	20 + 20 + 25 + 35 + 50	1.33	1.33	1.67	2.33	3.33	2.5	10.0	11.5	480	2700	3650	12.4	11.9	11.4	3.70
	20 + 20 + 25 + 35 + 60	1.25	1.25	1.56	2.19	3.75	2.5	10.0	11.5	480	2700	3650	12.4	11.9	11.4	3.70
	20 + 20 + 35 + 35 + 35	1.38	1.38	2.41	2.41	2.41	2.5	10.0	11.5	480	2700	3650	12.4	11.9	11.4	3.70
	20 + 20 + 35 + 35 + 50	1.25	1.25	2.19	2.19	3.13	2.5	10.0	11.5	480	2700	3650	12.4	11.9	11.4	3.70
	20 + 25 + 25 + 25 + 25	1.67	2.08	2.08	2.08	2.08	2.5	10.0	11.5	480	2700	3650	12.4	11.9	11.4	3.70
	20 + 25 + 25 + 25 + 35	1.54	1.92	1.92	1.92	2.69	2.5	10.0	11.5	480	2700	3650	12.4	11.9	11.4	3.70
	20 + 25 + 25 + 25 + 50	1.38	1.72	1.72	1.72	3.45	2.5	10.0	11.5	480	2700	3650	12.4	11.9	11.4	3.70
	20 + 25 + 25 + 25 + 60	1.29	1.61	1.61	1.61	3.87	2.5	10.0	11.5	480	2700	3650	12.4	11.9	11.4	3.70
	20 + 25 + 25 + 35 + 35	1.43	1.79	1.79	2.50	2.50	2.5	10.0	11.5	480	2700	3650	12.4	11.9	11.4	3.70
	20 + 25 + 25 + 35 + 50	1.29	1.61	1.61	2.26	3.23	2.5	10.0	11.5	480	2700	3650	12.4	11.9	11.4	3.70
	20 + 25 + 35 + 35 + 35	1.33	1.67	2.33	2.33	2.33	2.5	10.0	11.5	480	2700	3650	12.4	11.9	11.4	3.70
	20 + 35 + 35 + 35 + 35	1.25	2.19	2.19	2.19	2.19	2.5	10.0	11.5	480	2700	3650	12.4	11.9	11.4	3.70
	25 + 25 + 25 + 25 + 25	2.00	2.00	2.00	2.00	2.00	2.5	10.0	11.5	480	2700	3650	12.4	11.9	11.4	3.70
	25 + 25 + 25 + 25 + 35	1.85	1.85	1.85	1.85	2.59	2.5	10.0	11.5	480	2700	3650	12.4	11.9	11.4	3.70
	25 + 25 + 25 + 25 + 50	1.67	1.67	1.67	1.67	3.33	2.5	10.0	11.5	480	2700	3650	12.4	11.9	11.4	3.70
25 + 25 + 25 + 25 + 60	1.56	1.56	1.56	1.56	3.75	2.5	10.0	11.5	480	2700	3650	12.4	11.9	11.4	3.70	
25 + 25 + 25 + 35 + 35	1.72	1.72	1.72	2.41	2.41	2.5	10.0	11.5	480	2700	3650	12.4	11.9	11.4	3.70	
25 + 25 + 25 + 35 + 50	1.56	1.56	1.56	2.19	3.13	2.5	10.0	11.5	480	2700	3650	12.4	11.9	11.4	3.70	
25 + 25 + 35 + 35 + 35	1.61	1.61	2.26	2.26	2.26	2.5	10.0	11.5	480	2700	3650	12.4	11.9	11.4	3.70	

MULTI SPLIT