

# NOTICE DE PRISES DE COTES GAMME PREMIUM



Premium, la gamme sur mesure et personnalisable

**GAMME PREMIUM**

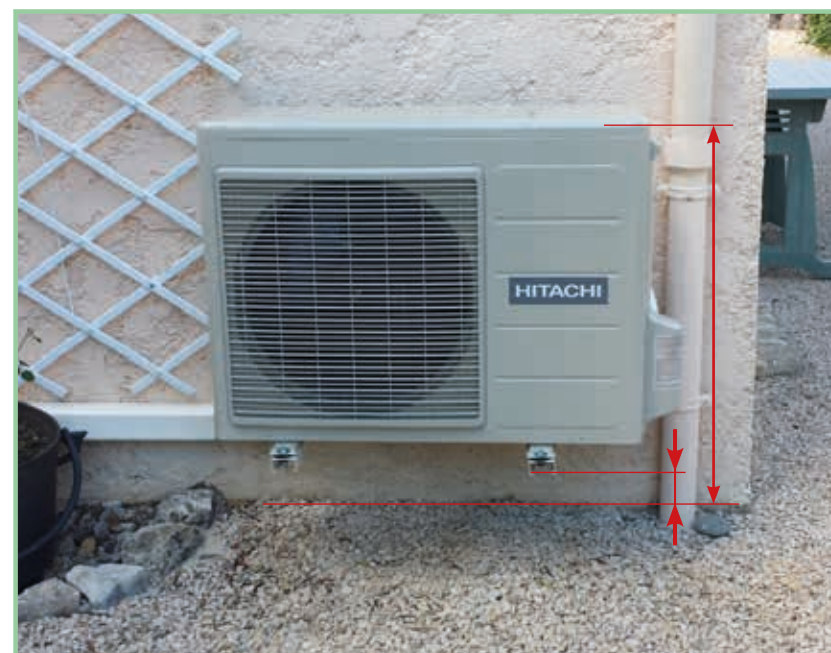
## Hauteur, largeur et profondeur

Les relevés de base sont simples et classiques. Il s'agit de mesurer hauteur, largeur et profondeur.

Les mesures se prennent TOUJOURS sur les parties extrêmes du groupe (ex.: carter des liaisons frigo, poignée de manutention du groupe).



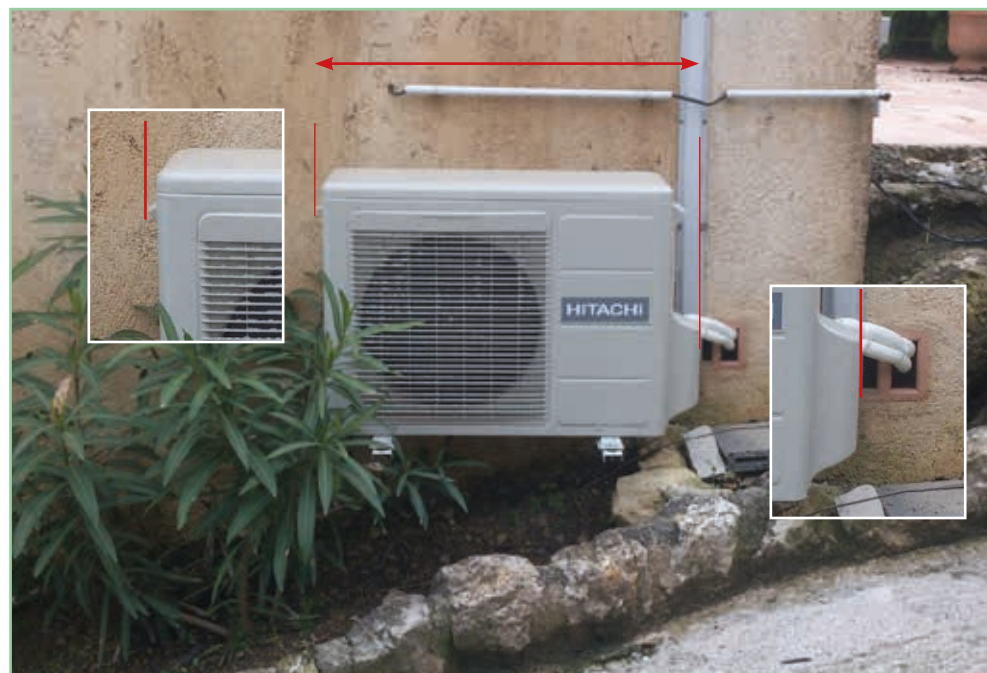
Une seule cote si le groupe est au sol sur pieds.



Deux cotes si le groupe est au sol sur chaise.

## Largeur

La largeur doit être mesurée depuis le carter des liaisons frigorifiques jusqu'à la poignée de manutention du groupe.



## Profondeur



Relever la cote extrême de la profondeur, il s'agit souvent des pieds ou de la chaise de fixation.

Premium, la gamme sur-mesure et personnalisable

RELEVÉS DE BASE

## Les contraintes



Une contrainte est un élément, un objet, un agencement qui vient nous contraindre en hauteur, largeur ou profondeur.

Rares sont les installations sans au moins une contrainte. On en trouve en moyenne 2 ou 3 par installation.

Ce sont les relevés de cotes les plus délicats et importants. Elles sont diverses et variées mais voici les plus courantes.

Premium, la gamme sur-mesure et personnalisable

# RELEVÉS DES CONTRAINTES

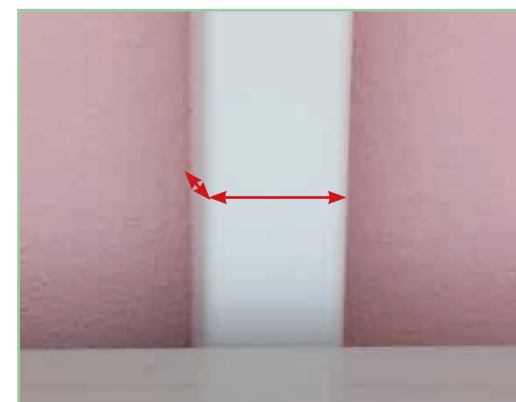
## Les goulottes



Mesurer la taille réelle de la goulotte posée, largeur X profondeur (une goulotte de 80 x 60 garde rarement ses mensurations, une fois posée).

Relever les cotes de la goulotte par rapport aux extrêmes du groupe (carter liaison frigo et poignée de manutention).

Si la goulotte part sur un côté, suivre la même méthode mais sur la hauteur.



## Largeur et hauteur du mur



Si le mur présente une largeur ou une hauteur faible, relever les cotes du mur jusqu'aux extrêmes du groupe.

- pour la largeur: carter liaison frigo/ poignée de manutention.
- pour la hauteur: dessus du groupe/fin du mur (hors bordure ou autres contraintes sur le mur).

Premium, la gamme sur-mesure et personnalisable

RELEVÉS DES CONTRAINTES

## Les plinthes



Pour que le cache soit correctement plaqué contre le mur, ce relevé est indispensable.

Rappel : la cote de la profondeur se fait de la plinthe à l'extrémité de la chaise.

Mesurer la plinthe dans sa profondeur.

Mesurer tous les décrochés éventuels comme sur cette disposition par exemple.



## Volets, portes et fenêtres

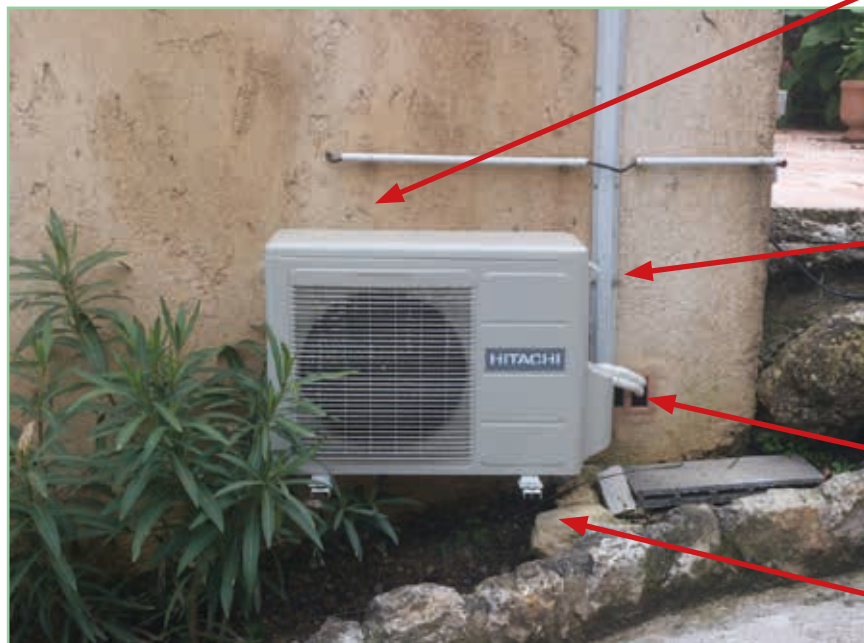


Penser aux ouvertures des portes, fenêtres et volets. Relever toutes les cotes entre les extrêmes du groupe et ce genre de contraintes.

Premium, la gamme sur-mesure et personnalisable

RELEVÉS DES CONTRAINTES

## Autres contraintes



Dans ce genre de cas, relever un maximum de cotes!  
Ne pas oublier les cotes en profondeurs des tuyaux,  
goulottes et autres contraintes!  
Faites un maximum de photos afin que nous puissions vous  
demander des compléments d'informations, si besoin était.



Mesurer la distance entre le haut du groupe et la goulotte électrique.



Vérifier que la goulotte ne dépasse du groupe (à l'aplomb du carter). Si c'est le cas, penser aussi à ajouter cette mesure.



Mesurer l'épaisseur des conduites par rapport au mur. Dans le cas présent, si vous souhaitez cacher aussi les conduites qui entrent dans le mur, mesurez aussi la distance entre le carter et l'endroit où les conduites entrent dans le mur.



Attention aux pierres, enrochements ou autres éléments qui pourraient interférer avec le cache.

## Modifications préparatoires

Nous avertir de toute modification préparatoire (nivellement du sol, enlèvement de plantes, d'objets lourds, ou autres choses décelées comme pouvant être une contrainte). Les modifications « lourdes » doivent être effectuées par le client ou être facturées par vos soins.



Premium, la gamme sur-mesure et personnalisable

RELEVÉS DES CONTRAINTES

# Pièces à nous transmettre par courriel

### 3 photos nettes sous les angles suivants :

- Trois-quart gauche
- Avant
- Trois-quart droite

### Plus des photos de toute difficulté particulière potentielle

- Du dessous du groupe
- D'entre le mur et le groupe
- Vue de dessus
- Photo d'une contrainte particulière
- Etc.

Gardez à l'esprit qu'il vaut mieux en avoir plus que pas assez!



## Exemples

Voici quelques exemples qui vous aideront à comprendre la démarche



Découpe pour une  
pompe de relevage

Premium, la gamme sur-mesure et personnalisable

EXEMPLES DE CONTRAINTES

## Exemples



Découpe pour la goutte, les plinthes  
et pour les volets

Premium, la gamme sur-mesure et personnalisable

EXEMPLES DE CONTRAINTES

## Exemples



Nivellement du sol  
(effectué par le client)

Premium, la gamme sur-mesure et personnalisable

EXEMPLES DE CONTRAINTES



Prise en compte des  
contraintes latérales

Premium, la gamme sur-mesure et personnalisable

EXEMPLES DE CONTRAINTES



## Exemples



Prise en compte de la faible largeur du mur

Premium, la gamme sur-mesure et personnalisable

EXEMPLES DE CONTRAINTES

## Exemples



Prise en compte  
de la goulotte et  
la faible largeur du  
mur.

Premium, la gamme sur-mesure et personnalisable

EXEMPLES DE CONTRAINTES